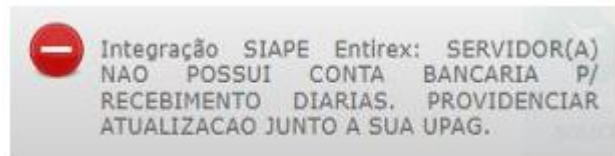




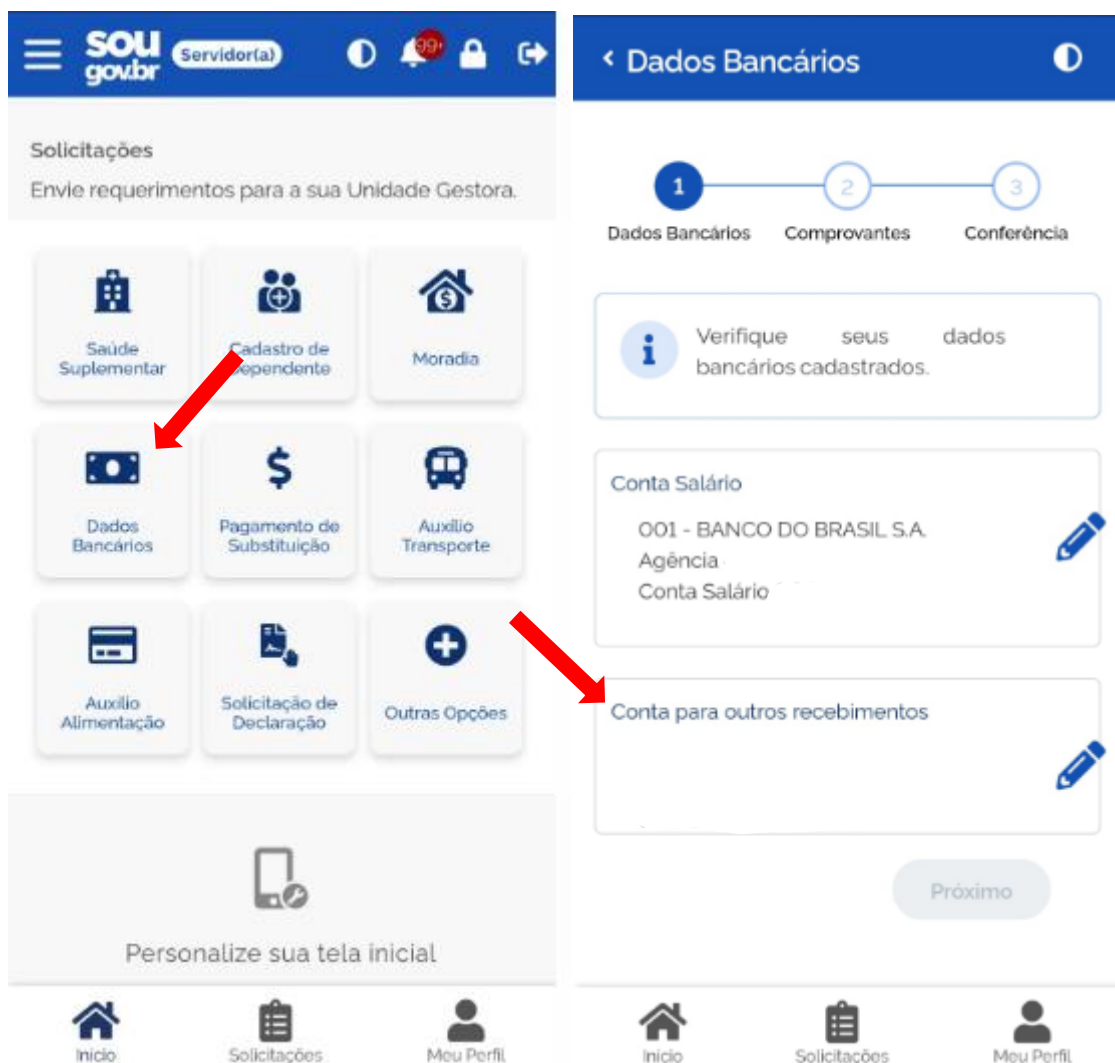
UNIVERSIDADE FEDERAL DE JUIZ DE FORA

ORIENTAÇÃO – Mensagem de erro conta Bancária

O QUE FAZER COM A MENSAGEM DE ERRO DE INTEGRAÇÃO DA CONTA BANCÁRIA NO SIAPE?



Informamos que para cadastramento de viagens de servidores, o sistema SCDP importará as informações pessoais do sistema SIGEP (Sistema de Gestão de Pessoas do Governo Federal). Portanto, quando da solicitação da PCDP, caso o sistema apresente a mensagem acima, será necessário que o servidor realize o cadastro/alteração da sua conta bancária no SOUGOV, no campo "conta para outros recebimentos":



Após o cadastramento da conta bancária, deve-se seguir os procedimentos exigidos pelo Sistema e aguardar até que o Setor de Cadastro UFJF faça a alteração. Para maiores informações, entrar em contato no ramal 3923 ou 3925