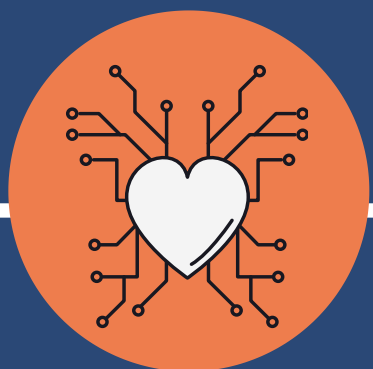


Liderança

A liderança é uma competência essencial para todos aqueles que possuem cargos de gestão. Muitas pessoas acreditam não possuí-la, mas saiba que ela pode ser desenvolvida. Esta trilha objetiva oferecer subsídios para o desenvolvimento da liderança nos servidores da UFJF. Os módulos podem ser acessados de acordo com o interesse do usuário.



INTELIGÊNCIA EMOCIONAL

Curso: Inteligência Emocional
(Enap)
[LINK](#)



GESTÃO PESSOAL

Curso: Gestão Pessoal – Base
da Liderança (Enap)
[LINK](#)



MENTALIDADE ÁGIL

Curso: Ágil no contexto do
serviço público (Enap)
[LINK](#)



RELAÇÕES INTERPESSOAIS E FEEDBACK

Curso: Relacionamento
Interpessoal e Feedback (Enap)
[LINK](#)



LIDERANÇA EM TEMPOS DE CRISE

Cursos da Enap, vídeos,
podcast e artigos
[LINK](#)



LIDERANÇA TRANSFORMADORA

Vídeos e artigos
[LINK](#)

