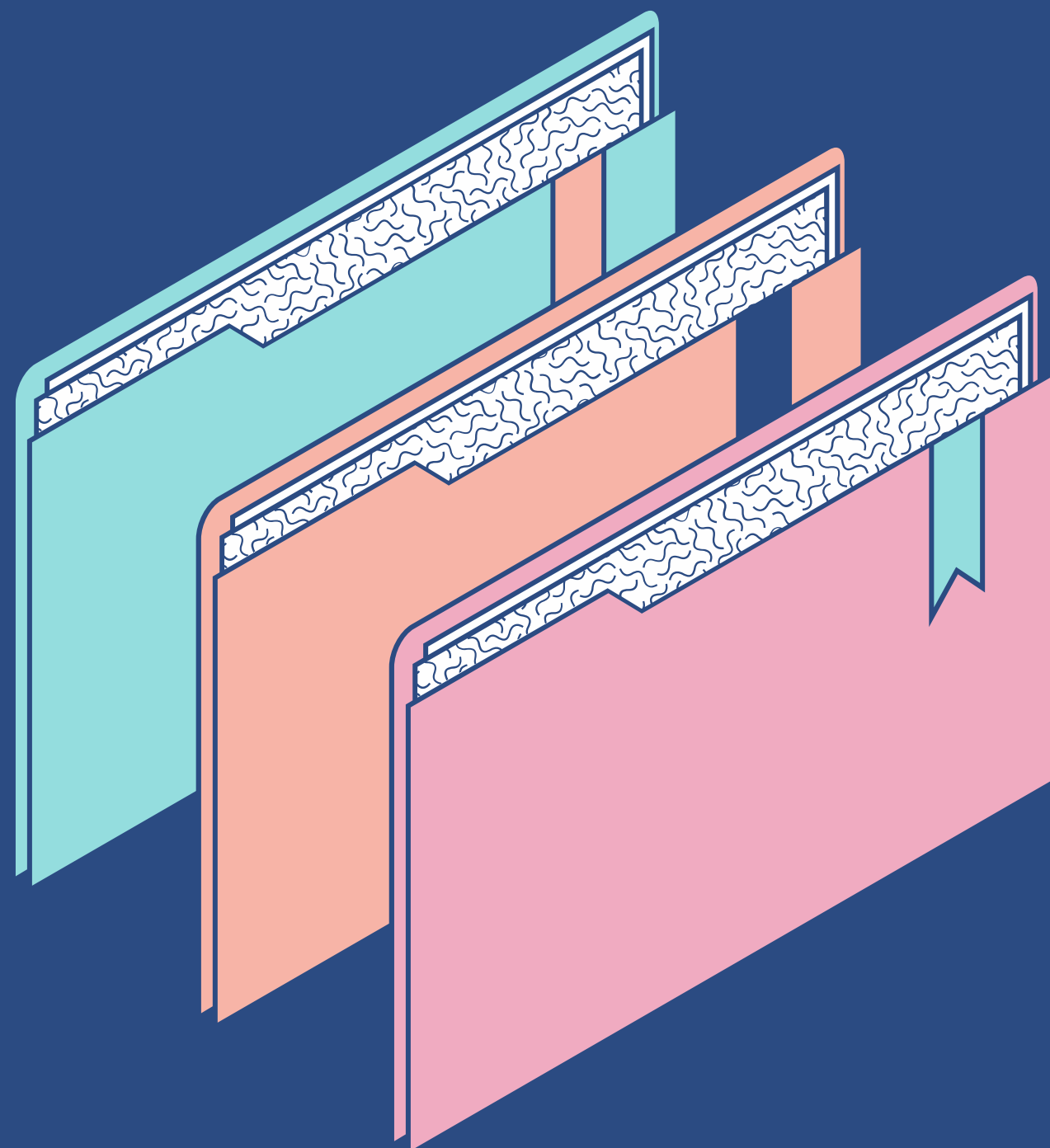




UM GUIA DE INFORMAÇÕES RÁPIDAS

ORIENTAÇÕES PARA MATRÍCULA

Atente-se para seu planejamento acadêmico!!!

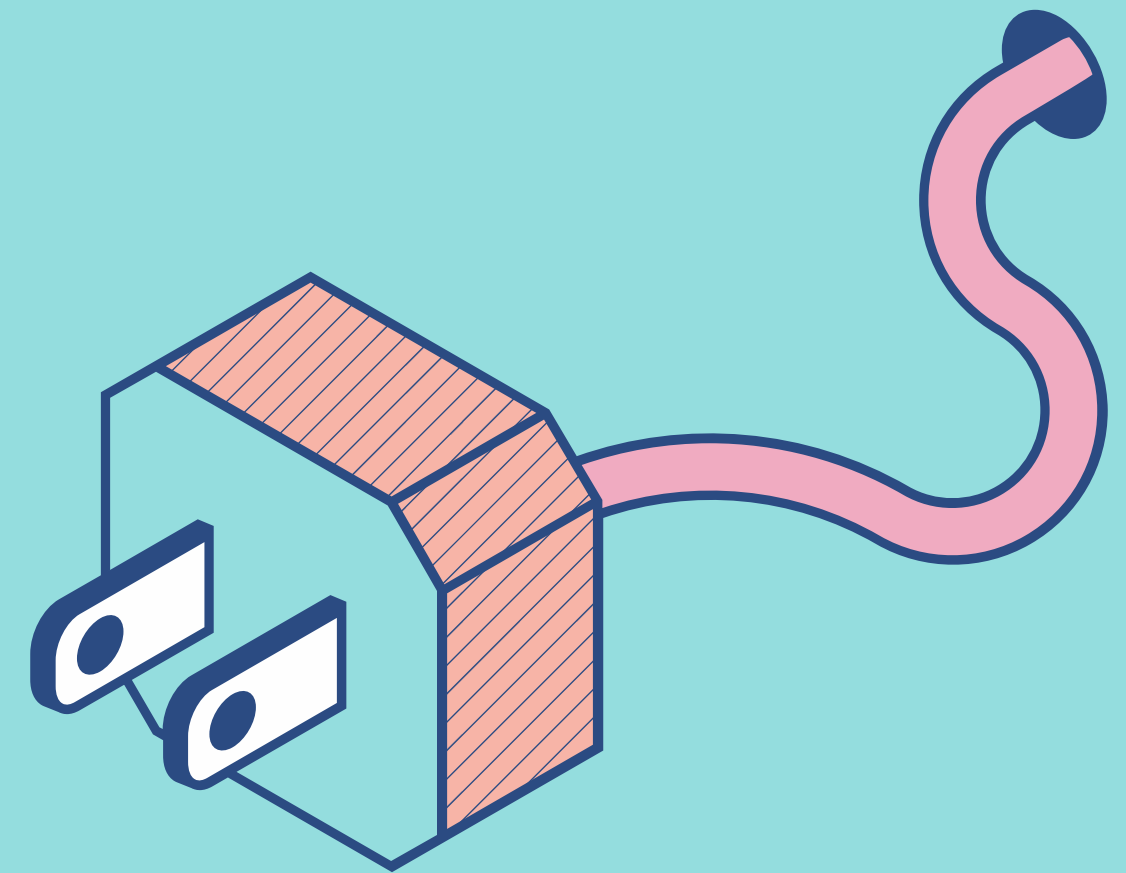


Organize-se

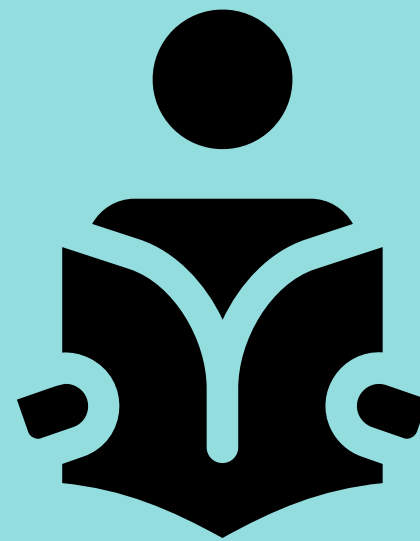
- Fique atenta (o) aos períodos de matrícula (que são disponibilizados na página do PPGSC e por e-mail aos discentes do Curso),
- Confira sua matrícula no **SIGA**,
- Confira o **lançamento de nota** ao final da disciplina,
- As disciplinas são oferecidas a cada trimestre, sendo cada disciplina oferecida apenas **uma vez a cada ano**.

Se liga....

Será considerado desistente o aluno que deixar de renovar sua matrícula em qualquer período letivo.



Entendendo a matrícula



1° ————— 2° ————— 3° ————— 4°

PASSO

Conhecer o curso

Verifique as disciplinas (obrigatórias, optativas, número de créditos, ...)



PASSO

Converse com orientador (a)

Escolher optativas alinhadas a linha de pesquisa



PASSO

Pode parecer confuso, mas não é...

Nossas disciplinas são oferecidas de maneira trimestral, mas o lançamento no SIGA é semestral.



PASSO

Solicitar as disciplinas de forma consciente





1°

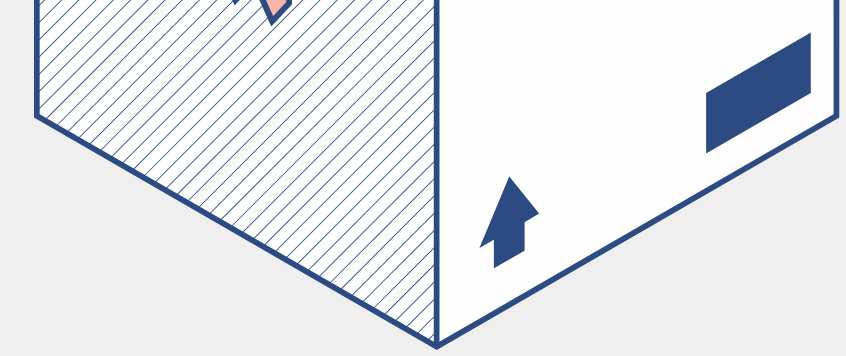
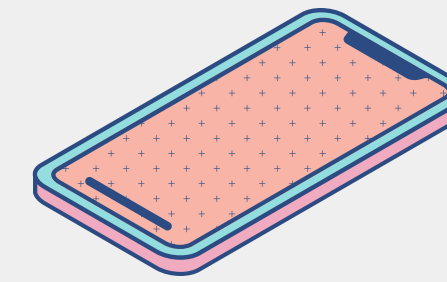
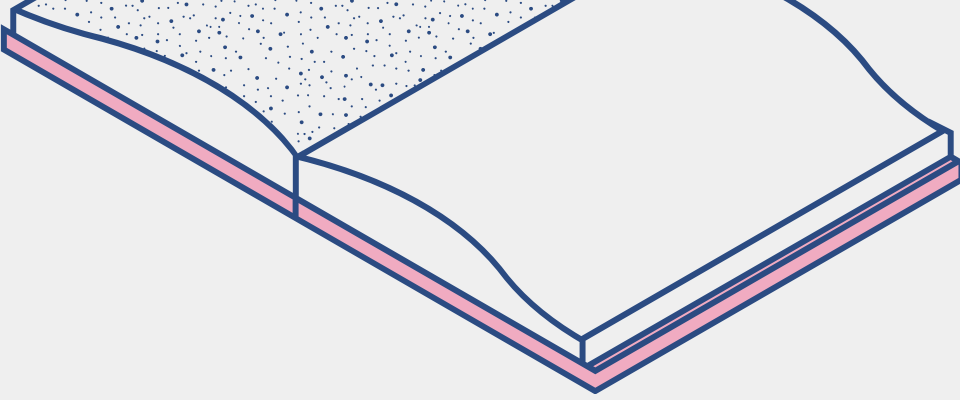
PASSO

Conhecer o curso

Verifique as disciplinas (obrigatórias, optativas, número de créditos, ...)

Mestrado

- Disciplinas obrigatórias - 19 créditos
 - Ciência e Saúde Coletiva, Metodologia e Pesquisa em Saúde Coletiva, Saúde e Sociedade, Epidemiologia em Saúde Coletiva, Políticas de Saúde, Planejamento e Gestão em Saúde, Seminário de Dissertação, Estágio em Docência
- Disciplinas opcionais - 4 créditos
- Qualificação do projeto de dissertação - 2 créditos
- Dissertação de mestrado - 5 créditos



1°

PASSO

Conhecer o curso

Verifique as disciplinas (obrigatórias, optativas, número de créditos, ...)

Doutorado

- Disciplinas obrigatórias - 16 créditos
 - Seminário em Saúde Coletiva I, Seminário em Saúde Coletiva II, Seminário de Tese I, Seminário de Tese II, Estágio Docente I, Estágio Docente II
- Disciplinas opcionais - 24 créditos
- Qualificação do projeto de tese - 4 créditos
- Tese de doutorado - 20 créditos

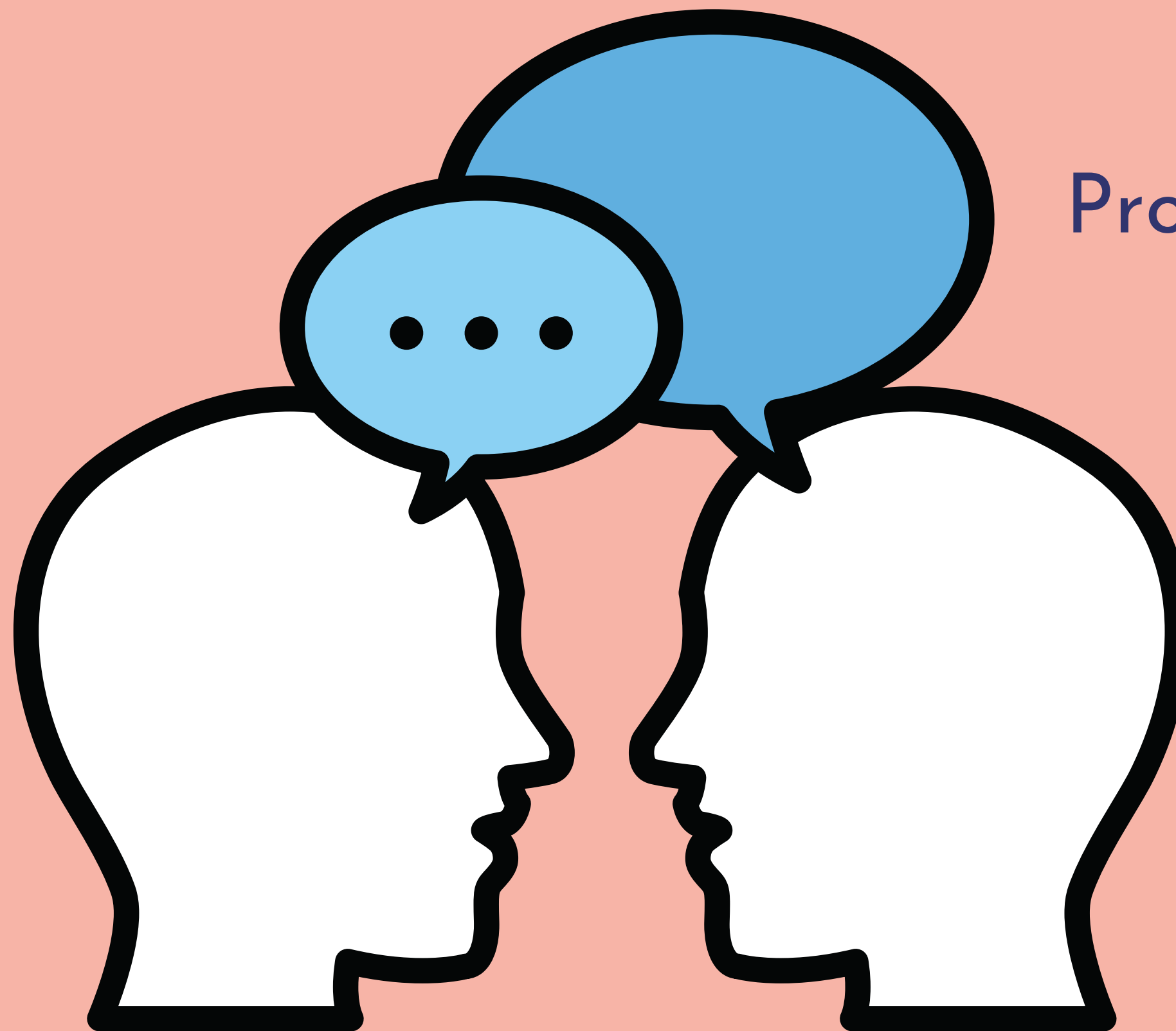
OBS: AS OBRIGATÓRIAS* PARA O CURSO DE MESTRADO DEVERÃO SER CUMPRIDAS, NO DOUTORADO, PELOS DISCENTES QUE NÃO FIZERAM O MESTRADO EM SAÚDE COLETIVA E SERÃO CONTABILIZADAS COMO DISCIPLINAS OPCIONAIS.

2°

PASSO

Converse
com
orientador
(a)

Escolher
optativas
alinhadas a
linha de
pesquisa



Disciplinas



Projeto de pesquisa



Orientador

3° PASSO

Pode parecer
confuso, mas
não é....

Nossas disciplinas
são oferecidas de
maneira trimestral,
mas o lançamento no
SIGA é semestral.

Matrícula:
CPF:

Nome:

RG

EXEMPLO DE HISTÓRICO ESCOLAR - DESTAQUES COLORIDOS

Curso: 2025 - MESTRADO EM SAÚDE COLETIVA

Nível: MESTRADO

Período de Realização:

Unidade: PRÓ-REITORIA DE PÓS-GRADUAÇÃO

Reconhecimento: Portaria nº. 609/2019-MEC, DE 14/03/2019 publicada no DOU n.º 52 de 18/03/2019, seção

Currículo: 001

Status Atual: Ativo



Matrícula:

Nome:

Ano	Sem	Disciplina	Nota	Situação	Cred.	Horas/Aula
2023	1	2025003 CIÊNCIA E SAÚDE COLETIVA	84	Aprovado	2	30
2023	1	2025005 EPIDEMIOLOGIA EM SAÚDE COLETIVA	90	Aprovado	3	45
2023	1	2025006 ESTATÍSTICA EM SAÚDE	72	Aprovado	2	30
2023	1	2025011 METODOLOGIA DE PESQUISA EM SAÚDE COLETIVA	90	Aprovado	2	30
2023	1	2025012 PLANEJAMENTO E GESTÃO EM SAÚDE	81	Aprovado	3	45
2023	1	2025013 POLÍTICAS DE SAÚDE	90	Aprovado	3	45
2023	1	2025016 SAÚDE E SOCIEDADE	100	Aprovado	2	30
2023	1	2025019 TÓPICOS ESPECIAIS EM SAÚDE COLETIVA II	90	Aprovado	2	30
2023	1	2025027 PESQUISA QUALITATIVA EM SAÚDE	100	Aprovado	2	30
2023	3	2025007 EXAME DE QUALIFICAÇÃO		Matriculado	2	0
2023	3	2025010 MANEJO E ANÁLISE DE DADOS EM SAÚDE	90	Aprovado	2	30
2023	3	2025018 TÓPICOS ESPECIAIS EM SAÚDE COLETIVA I	85	Aprovado	2	30
2023	3	2025021 TÓPICOS ESPECIAIS EM SAÚDE COLETIVA IV	0	Rep Nota	2	0
2024	1	2025017 SEMINÁRIO DE DISSERTAÇÃO		Matriculado	2	0
2024	1	2025018 TÓPICOS ESPECIAIS EM SAÚDE COLETIVA I		Matriculado	2	0
2024	3	2025029 MÉTODOS ATIVOS PARA O ENSINO NA ÁREA DE SAÚDE		Matriculado	3	0
TOTAL INTEGRALIZADO					25	375

Ano e semestre da matrícula: lilás

Situação da disciplina: aprovado (verde), reprovado (vermelho), matriculado (laranja e amarelo)

Somatório dos créditos: laranja

PERCEBAM que enquanto o professor não lança nota e fecha a turma, o aluno aparece como matriculado (amarelo)! Isso acontece porque as notas só podem ser lançadas quando os critérios das disciplinas forem cumpridos. No caso da qualificação e dissertação significa a defesa de ambas. Ou seja, atente-se para o período correto para matrícula nessas disciplinas!!!!



4°

PASSO

Solicitar as
disciplinas de
forma
consciente

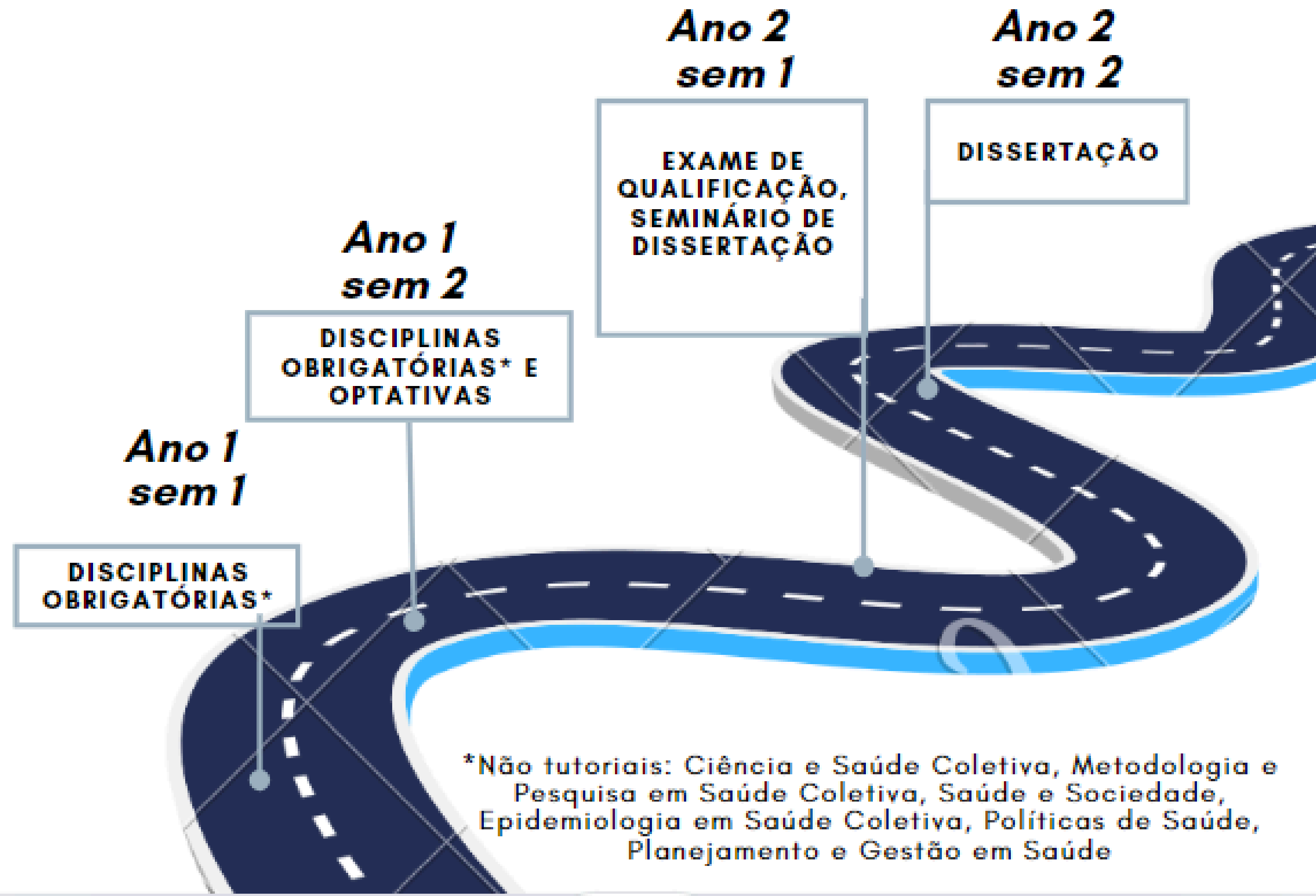
Lembrar que as disciplinas **obrigatórias** são oferecidas **uma vez a cada ano** (exceto as tutoriais) e escolher não fazer uma disciplina pode significar ***atrasar a conclusão do Curso.***

Uma vez que a disciplina **esteja aberta**, não é possível matricular em outro semestre *na mesma disciplina.*

- Tem-se duas opções nesse caso, o orientador (a) fechar (lançamento SC e fechamento da turma) e o (a) discente se matricular novamente ou deixar aberta até conclusão. Nesse segundo caso, o (a) discente deve se matricular em outra disciplina no semestre!

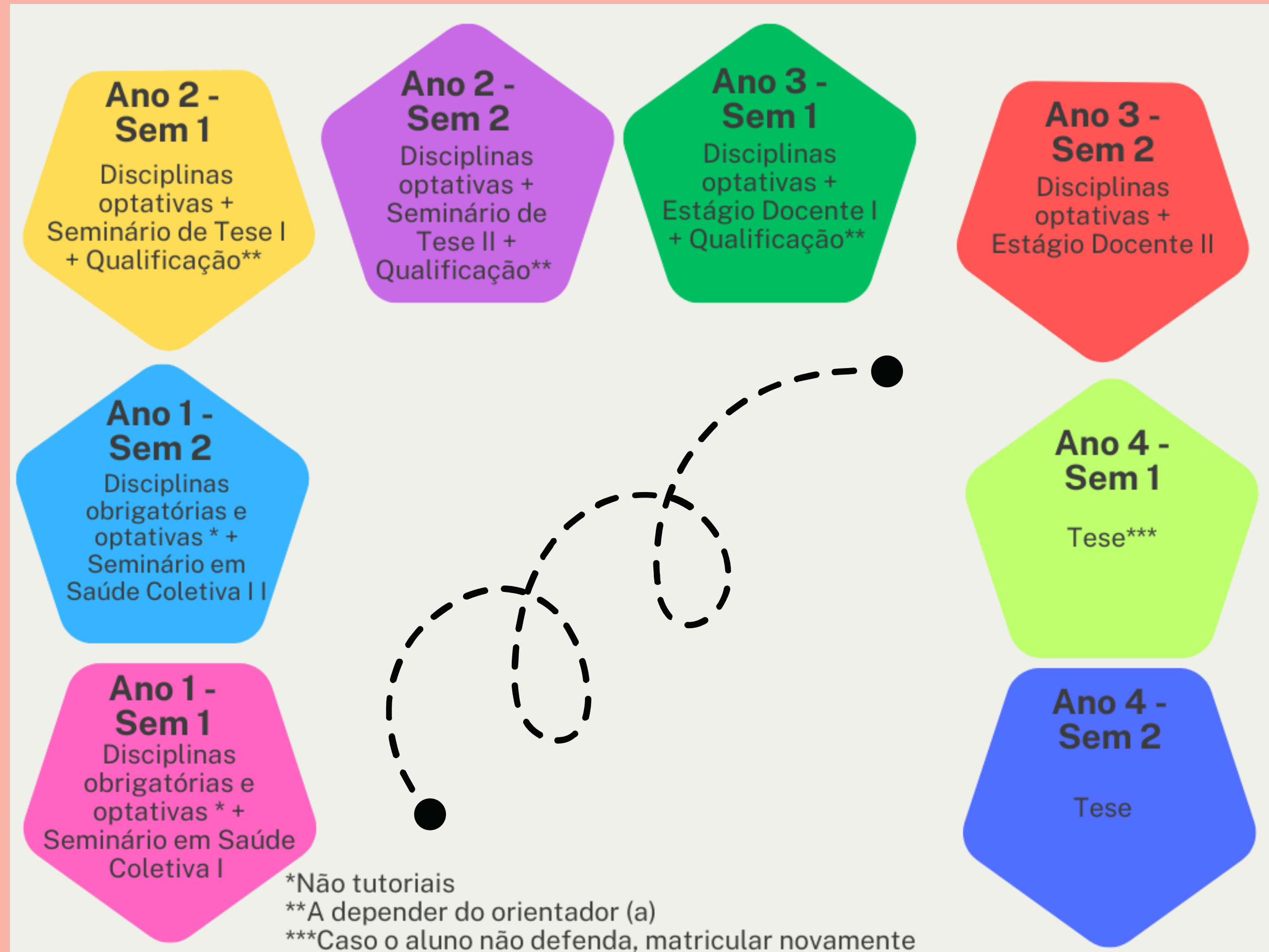


PERCURSO SUGERIDO (MESTRADO)



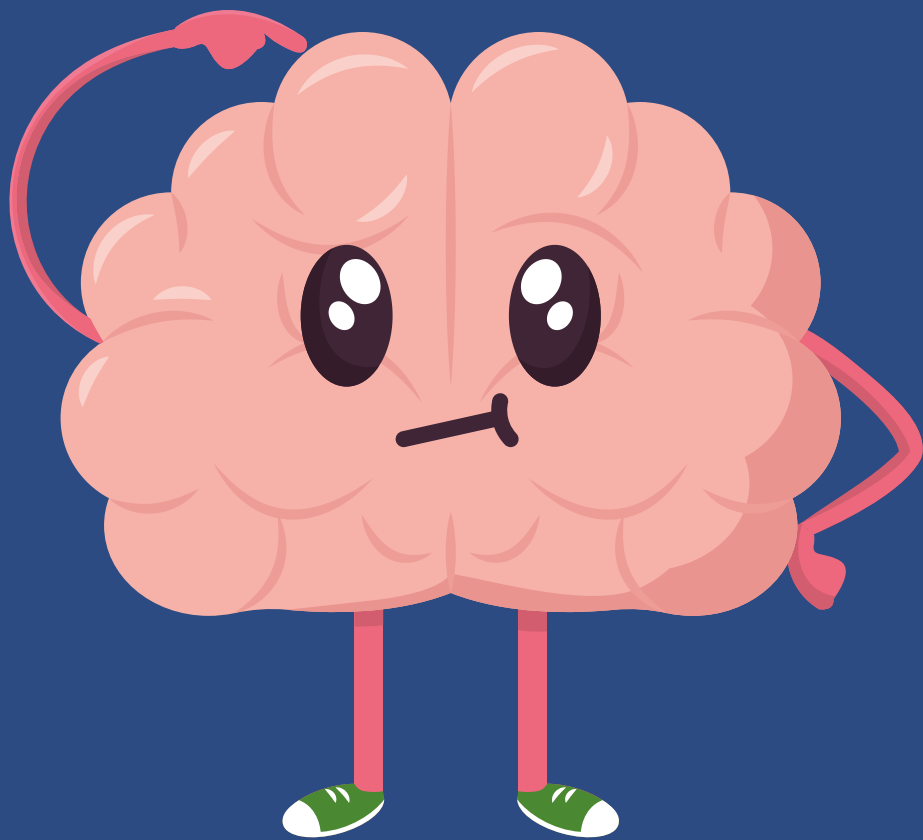


PERCURSO SUGERIDO (DOUTORADO)



O QUE SÃO AS DISCIPLINAS TUTORIAIS?

São disciplinas, ministradas pelo orientador, que tem como objetivo preparar para a qualificação os para defesa de dissertação e tese.



Mestrado
Tutoriais

Seminário de Dissertação

Doutorado
Tutoriais

Seminário de Tese I

Seminário de Tese II

Seminário em Saúde Coletiva I

Seminário em Saúde Coletiva II

DISCIPLINAS TUTORIAIS?

Seminário de Dissertação: identifica as questões de pesquisa, elabora objetivos e discute as metodologias apropriadas ao desenvolvimento das dissertações.

Seminário em Saúde Coletiva I: a disciplina aborda questões relativas ao campo da saúde coletiva focando nos temas das teses a serem desenvolvidas pelos alunos. Os conteúdos serão, portanto, selecionados a cada ano letivo.

Seminário em Saúde Coletiva II: a disciplina aborda questões relativas ao campo da saúde coletiva focando nos referenciais teóricos a serem utilizados no desenvolvimento dos projetos de pesquisa das teses a serem desenvolvidas pelos alunos. Os conteúdos serão, portanto, selecionados a cada ano letivo.

Seminário de Tese I: em foco a problematização do tema de pesquisa e o aprimoramento do projeto de tese. discute a fundamentação teórica do objeto de estudo, seus objetivos e hipótese, assim como os métodos e técnicas a serem empregadas na investigação. Propicia a troca de experiências e a maior integração entre as pesquisas desenvolvidas nas teses dos alunos, através da discussão crítica dos projetos de investigação.

Seminário de Tese II: condução da análise e apresentação dos resultados das pesquisas desenvolvidas nas teses dos alunos. Reflexão sobre o significado dos achados e sua discussão. Troca de experiências e a maior integração os alunos, por meio da discussão crítica dos projetos de investigação.

Fiquem atentas (os) as orientações e qualquer dúvida procure a coordenação.

Contato: ppg.saudecoletiva@ufjf.br

Mantenha-se informado (a)! Consulte sempre a nossa página:

<https://www2.ufjf.br/ppgsaudecoletiva/>

