

MANUAL OSCE

Objective and Structured Clinical Examination



Orientações para os professores e alunos do
curso de Odontologia da UFJF/GV

ORGANIZAÇÃO

Profa. Dra. Francielle Silvestre Verner

Profa. Dra. Larissa de Oliveira Reis

Profa. Dra. Rose Mara Ortega

ORGANIZAÇÃO

Profa. Dra. Francielle Silvestre Verner

Professora adjunta do Departamento de Odontologia da Universidade Federal de Juiz de Fora Campus Governador Valadares (UFJF/GV)

Profa. Dra. Larissa de Oliveira Reis

Professora adjunta do Departamento de Odontologia da Universidade Federal de Juiz de Fora Campus Governador Valadares (UFJF/GV)

Profa. Dra. Rose Mara Ortega

Professora adjunta do Departamento de Odontologia da Universidade Federal de Juiz de Fora Campus Governador Valadares (UFJF/GV)

MANUAL OSCE

Objective and Structured Clinical Examination

Instituto de Ciências da Vida - UFJF/GV
Publicado pelos organizadores
2022

Qualquer parte desta publicação pode ser reproduzida, desde que citada a fonte.

MANUAL OSCE

Objective and Structured Clinical Examination

SUMÁRIO

1. INTRODUÇÃO	3
2. ORIENTAÇÕES PARA EXECUÇÃO DO TESTE OSCE	
2.1 ORIENTAÇÕES PARA OS ALUNOS.....	6
2.2 ORIENTAÇÕES PARA OS PROFESSORES.....	14

Introdução

Querido(a) aluno(a) e querido(a) professor(a),

Este documento tem por objetivo orientá-lo(a) na execução e aplicação do teste OSCE (Objective and Structured Clinical Examination). Leia com calma e atenção!

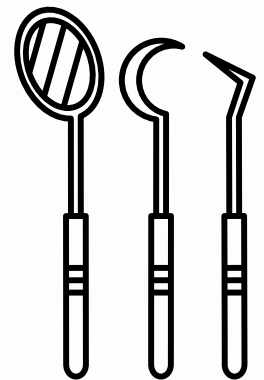
O que é o OSCE?



O teste OSCE é uma metodologia moderna comumente utilizada nos cursos de Ciências da Saúde e está previsto no Projeto Pedagógico do Curso de Odontologia (PPC – 2016), como atividade avaliativa das disciplinas práticas, de forma integralizada.

Como será a forma de avaliação?

As atividades avaliativas serão compostas por cinco (5) estações, sendo cada estação referente a uma ou mais disciplinas, com questões rápidas e com estrutura (materiais e instrumentais) dentro de cada BOX para serem executadas ou pacientes (“atores”) para serem atendidos.



A participação do aluno é obrigatória?

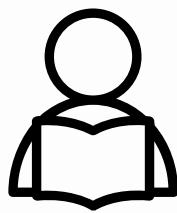
Sim, a participação é obrigatória. Entretanto, se houver necessidade de falta, esta deverá ser justificada com atestados ou relatórios médicos.

Como será dada a pontuação para o aluno?

Como se trata de uma atividade obrigatória do PPC vigente, a atividade não confere pontuação em nenhuma disciplina.

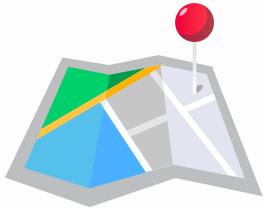


Orientações para o(a) aluno(a)



Orientações para execução do teste OSCE

Qual será o local e a data de aplicação do OSCE?



O teste acontecerá na Associação Brasileira Odontológica (ABO) na Av. Dr. Sérvulo Teixeira, 412 - Alto Esplanada no horário e data determinados previamente pela coordenação de curso.

O que eu preciso levar?

O aluno precisa levar os seguintes equipamentos de proteção individual (EPI):



Pijama cirúrgico e jaleco descartável



Máscara cirúrgica ou n95 ou pff2



Touca

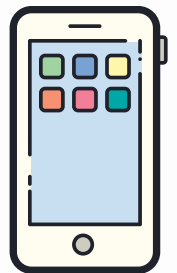


Sapato emborrachado ou propé

Orientações para execução do teste OSCE

Qual será o passo-a-passo para a preparação no dia da aplicação do OSCE?

- 1 Assim que chegar na ABO, o aluno deverá fazer a troca da roupa pelo pijama cirúrgico.
- 2 O aluno deverá se dirigir para o laboratório pré-clínico.
- 3 O celular e outros aparelhos eletrônicos não poderão ser utilizados, sendo assim, serão confiscados pelo Professor responsável pelo setor.
- 4 Serão recolhidos também, para organização do teste OSCE, os equipamentos de proteção individual, se for julgado necessário pelo professor que estiver no pré-teste.
- 5 O aluno deverá aguardar no laboratório pré-clínico até ser chamado para realização do teste na clínica superior da ABO.



Orientações para execução do teste OSCE

Qual será o passo-a-passo para a preparação no dia da aplicação do OSCE?

6

Se o aluno precisar ir ao banheiro durante a espera, será acompanhado pelo professor responsável pelo setor.



7

A ordem de chamada para a realização do teste OSCE será aleatória.

8

Antes de entrar na clínica o aluno deverá realizar a paramentação com jaleco descartável, gorro, máscara e sapato apropriado.

9

Todos os itens para paramentação estarão organizados em uma mesa na saída do laboratório pré-clínico/entrada da clínica.



Orientações para execução do teste OSCE

Como serão as estações do OSCE?

- ✓ Dentro da clínica o aluno passará por cinco (5) estações.
- ✓ Em cada estação haverá dois (2) professores avaliadores.
- ✓ Em cada estação o aluno terá um (1) minuto para fazer a leitura da questão.



O aluno deverá fazer a leitura da questão com atenção, pois **NÃO SERÁ PERMITIDO** o retorno para nova leitura ou tirar dúvidas com os professores avaliadores.

- ✓ A autorização para início da leitura, e finalização do tempo de 1 min, será sinalizada pelo som de um apito.



- ✓ Em cada estação o aluno terá cinco (5) minutos para o desenvolvimento da questão.

Orientações para execução do teste OSCE

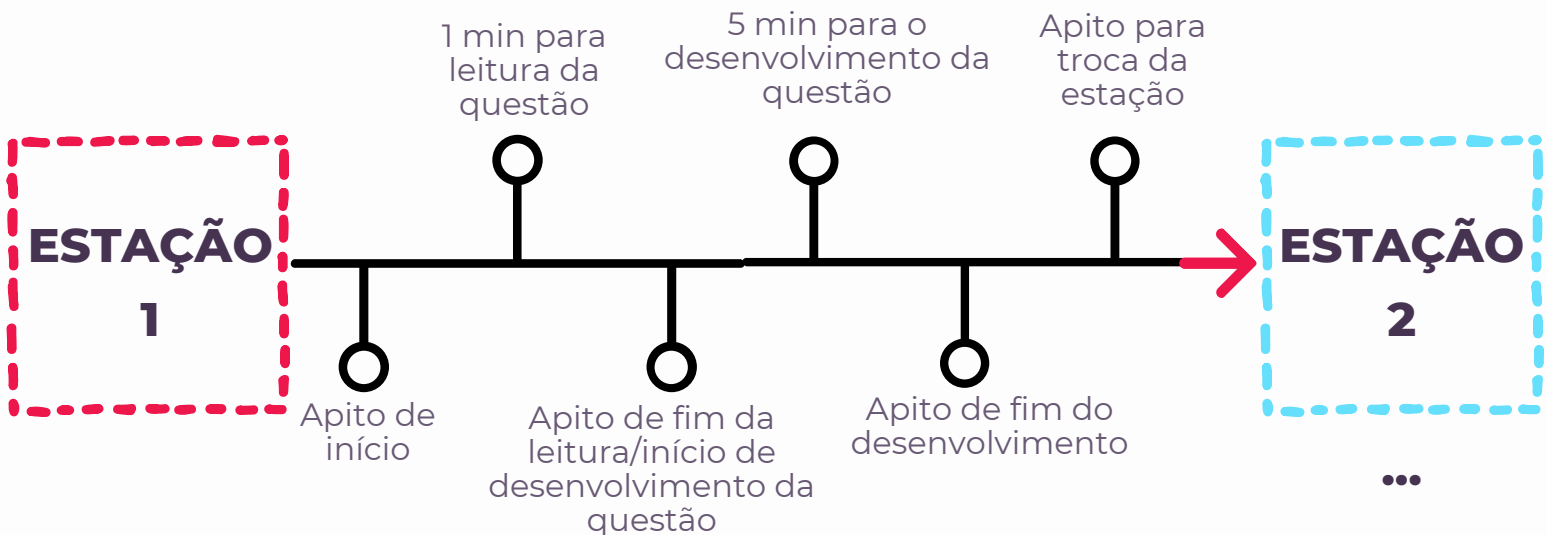
Como serão as estações do OSCE?

- ✓ O término do tempo para o desenvolvimento da questão (5 minutos) será sinalizado pelo som de um apito.
- ✓ Na sequência, o aluno deverá se deslocar para uma próxima estação até que todas as cinco (5) estações sejam completadas.
- ✓ A troca das estações será sinalizada pelo som de um apito.
- ✓ Após completar todas as estações, o aluno deverá sair da clínica e aguardar na sala de aula até que toda a turma tenha completado o teste.



Orientações para execução do teste OSCE

Retomando...



Após toda a turma ter completado o teste os professores avaliadores realizarão a devolutiva (momento explicativo) dos pontos avaliados (checklist).



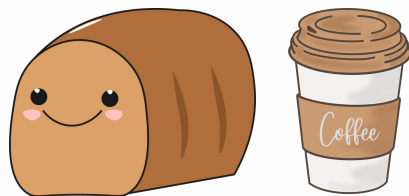
Orientações para execução do teste OSCE

- ✓ Durante o confinamento, pré e pós-teste, vocês poderão planejar atividades para se distrair. Podem levar violão, jogos de mesa, baralho, etc.



- ✓ Aproveitem esse momento desconectado para relaxar!

- ✓ Será disponibilizado lanche e café para vocês.

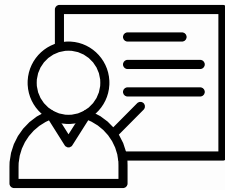


- ✓ DICA: levem sua garrafinha de água e não se esqueçam de encher antes do início do confinamento!



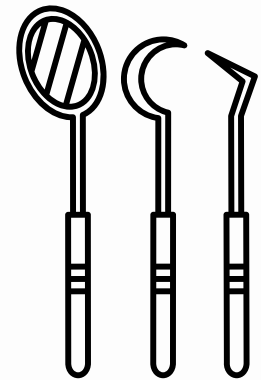
Desejamos a todos vocês uma excelente avaliação!

Orientações para o(a) professor(a)



Orientações para aplicação do teste OSCE

- ✓ O teste acontecerá na Associação Brasileira Odontológica (ABO) na Av. Dr. Sérvulo Teixeira, 412 - Alto Esplanada às 13h30 em dia e horário definido previamente pela coordenação do curso.
- ✓ Os professores serão responsáveis pela obtenção e preparação dos materiais e/ou instrumentais que serão utilizados nas estações do teste OSCE.
- ✓ Quando a questão envolver a dramatização de um ator, o núcleo responsável pela questão deverá desenvolver o script e treinar o ator.
- ✓ Para cada estação será necessário dois (2) professores avaliadores.



Orientações para aplicação do teste OSCE

✓ O professor avaliador e os professores de apoio deverão participar da atividade usando o pijama e máscara (cirúrgica ou n95 ou pff2).

✓ Cada professor avaliador ficará em pé, em frente ao BOX correspondente a estação de sua disciplina.

✓ A comunicação entre professor e aluno só pode ocorrer se o comando da questão indicar essa comunicação. Para a interpretação da questão, é de inteira responsabilidade do aluno.



Orientações para aplicação do teste OSCE

✓ Em hipótese alguma o aluno poderá ler novamente a questão fora do 1 min inicial dado para este fim.

✓ Cada professor avaliador deverá preencher um checklist sobre o desempenho do aluno na execução da questão. Neste ponto, sugerimos que cada professor tenha uma prancheta ou caderno de capa dura para apoio, além de caneta esferográfica azul.



✓ Se o aluno precisar ir ao banheiro durante a espera, será acompanhado pelo professor responsável pelo setor.

✓ Teremos lanche, água e café para os professores e TAEs.

✓ Desejamos a todos vocês uma excelente avaliação!