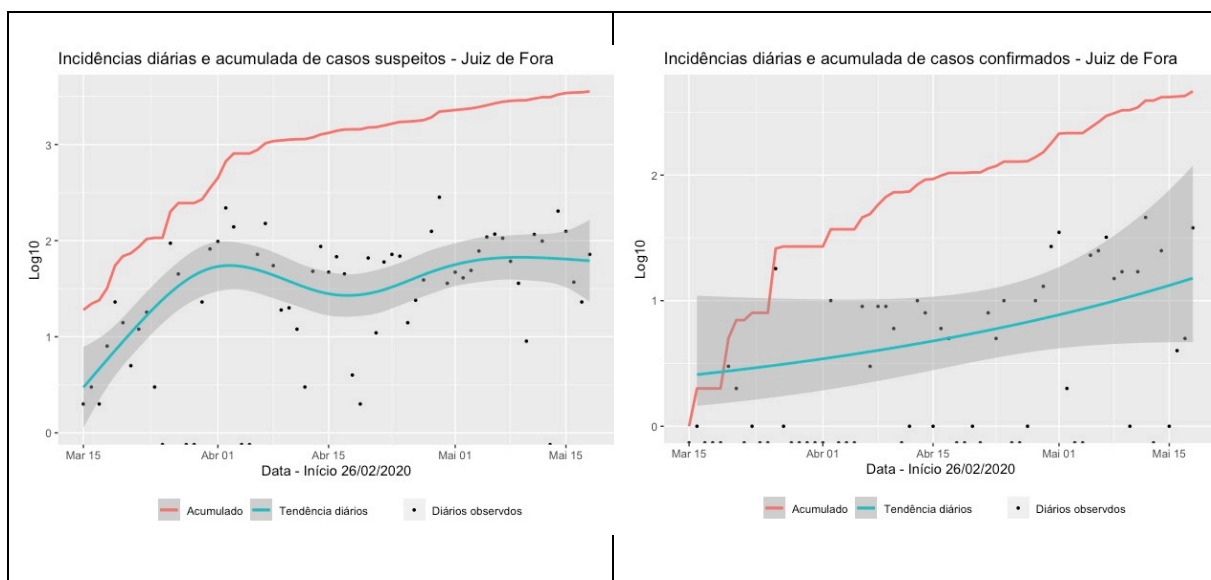


Boletim semanal de modelagem epidemiológica – 19/05/2020

Este boletim utiliza os mesmos métodos expostos na Nota Técnica 2, publicada em 9 de maio. O objetivo é uma rápida atualização semanal da evolução das curvas de casos suspeitos e confirmados.

Situação até 17/05/2020

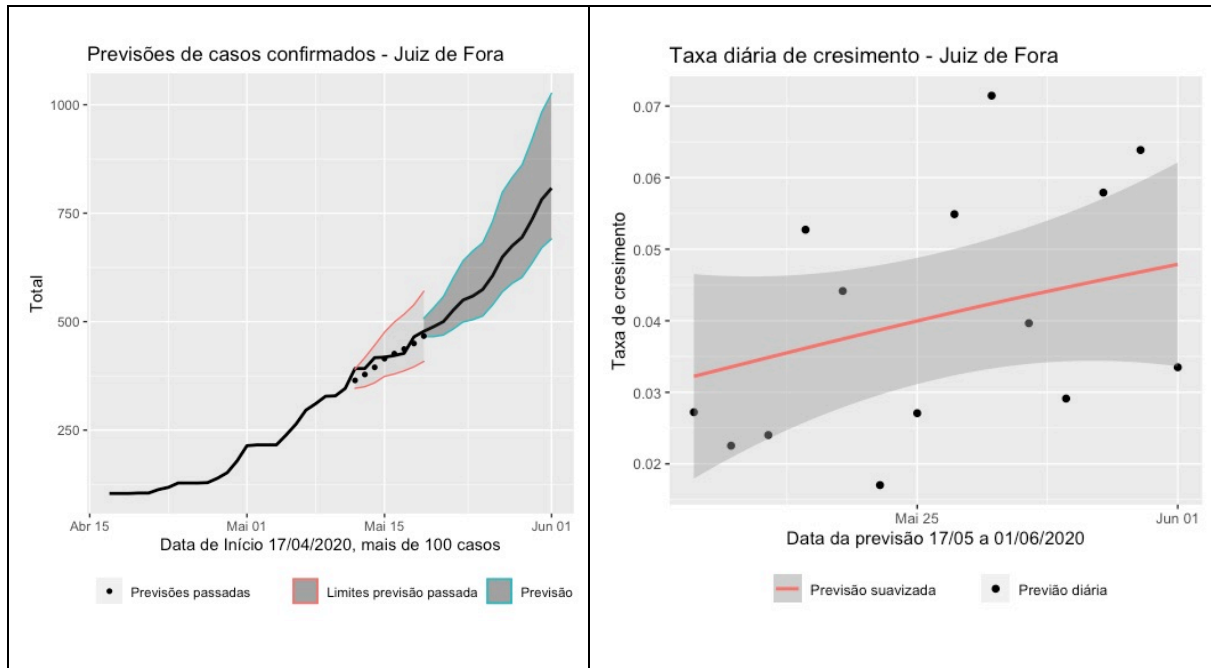


- A incidência diária de suspeitos se comporta em termos constantes quase, após o dia 5 de maio. Já os confirmados apresentam ainda um crescimento.
- A taxas médias de crescimento das curvas acumuladas seguem em 2,6% (2,2%; 3,0%) diários para suspeitos, mas caíram para 4,2% (2,4%; 6,1%) para os confirmados, corroborando a previsão de uma queda nas taxas de crescimento, apresentadas no boletim de 12 de maio, que estavam em cerca de 8%.
- Dados atualizados e em escala natural podem ser acessados na plataforma “JF Salvando Todos”:

<http://jfsalvandetodos.ufjf.br/>

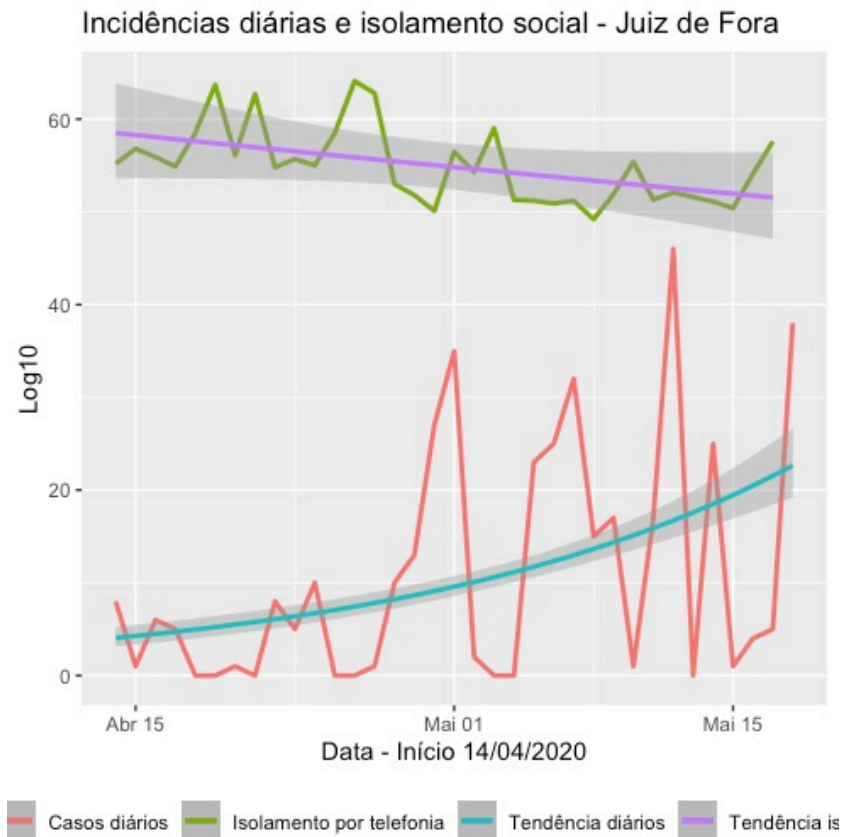
GRUPO DE MODELAGEM EPIDEMIOLÓGICA DA COVID-19

Previsões



- O modelo de previsão utilizado continua captando bem o comportamento da curva de casos confirmados acumulados, como se pode observar comparando as previsões passadas (pontos) com o ocorrido (linha).
- A previsão ainda é de crescimento, com um provável aumento da taxa de crescimento de casos confirmados. A previsão para o dia 25 de maio, antes em 563 casos sobe para 574 (ainda dentro dos intervalos de previsão), e pode chegar a 807 em 1^o de junho.

GRUPO DE MODELAGEM EPIDEMIOLÓGICA DA COVID-19



- O indicador de isolamento social dado pelo uso de telefones celulares apresenta uma queda desde 15 de abril até o dia 15 de maio. Este indicador, disponibilizado de modo agregado sem a identificação de nenhum número, notifica o percentual de celulares que não saíram de casa. Qualquer saída, mesmo que para atividades essenciais, é contabilizada. Pessoas que não levam o aparelho consigo quando saem, não são contabilizadas como saindo do isolamento.
- Em contraponto, observa-se o crescimento das confirmações diárias da Covid-19. Estabelecer uma relação causal direta é difícil, pois o indicador tem suas limitações. Além disso, espera-se que um menor ou maior isolamento vá impactar alguns dias depois, e isso não está representado neste gráfico.
- No entanto, a mensagem principal é de que o **isolamento está caindo**, e a **curva continua em ascensão**.