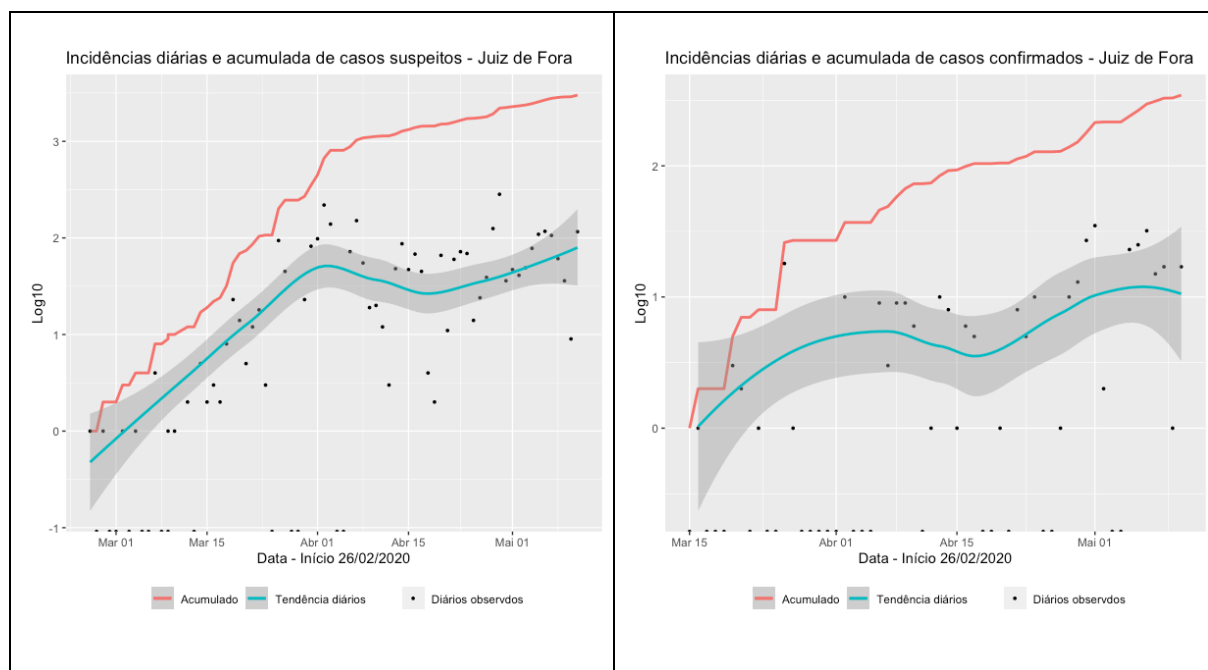


Boletim semanal de modelagem epidemiológica – 12/05/2020

Este boletim utiliza os mesmos métodos expostos na Nota Técnica 2, publicada em 9 de maio. O objetivo é uma rápida atualização semanal da evolução das curvas de casos suspeitos e confirmados.

Situação em 12/05/2020

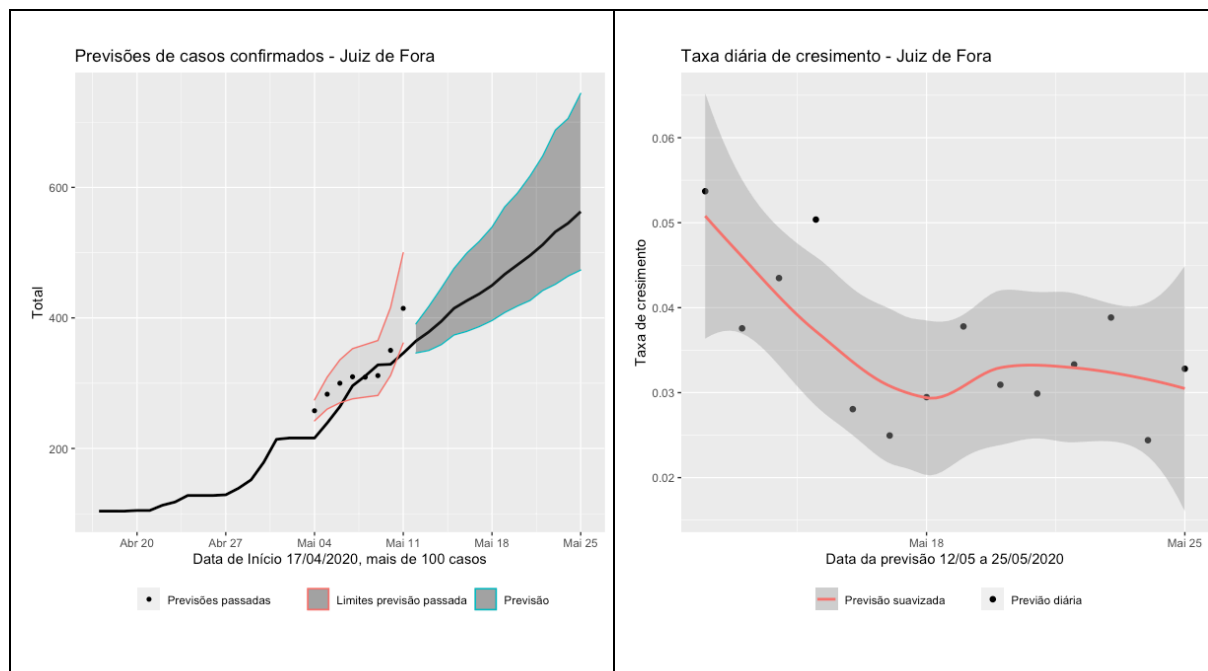


- A incidência diária de suspeitos e de confirmados apresentam comportamento semelhante seguem em taxa constante após 15 de abril. A aparente queda nesta data aparentemente se deve a questões dos processos de testagem e notificação
- A taxas médias de crescimento das curvas acumuladas seguem em 3% diários para suspeitos e 8% para os confirmados, conforme publicado na Nota Técnica 2
- Para dados atualizados e em escala natural, visitem o site “JF Salvando Todos”

<http://jfsalvandotodos.ufjf.br/#/>

GRUPO DE MODELAGEM EPIDEMIOLÓGICA DA COVID-19

Previsões



- O modelo de previsão utilizado aparentemente tem captado bem o comportamento da curva de casos confirmados acumulados, como se pode observar comparando as previsões passadas (pontos) com o ocorrido (linha)
- A previsão é de crescimento ainda, mas provavelmente com uma queda da taxa de crescimento. A previsão para o dia 18 de maio, antes em 500 casos é de 449 na atual previsão, podendo chegar a 563 casos em 25 de maio
- A próxima semana poderá confirmar se há realmente uma queda nas taxas de crescimento, que se refletirão nem uma inflexão na curva de casos confirmados