

PROGRAMA DE INGRESSO SELETIVO MISTO – PISM 2021

DIA 1 – MÓDULO I

Prova realizada em 10 de julho de 2021

REFERÊNCIAS DE CORREÇÃO DAS PROVAS DISCURSIVAS

LÍNGUA PORTUGUESA

Discursivas (2 questões)

QUESTÃO 1:

Espera-se que o candidato / a candidata identifique que o pronome *nós* refere-se à juventude, aos jovens ativistas, enquanto o pronome *vocês* refere-se às autoridades presentes na conferência.

QUESTÃO 2:

É esperada a elaboração de 5 dicas simples, como “Feche a torneira enquanto ensaboa as vasilhas para economizar água”, as quais serão corrigidas de acordo com coerência, relevância e paralelismo sintático.

GEOGRAFIA

Discursivas (2 questões)

QUESTÃO 1:

A) A projeção de Mercator é uma projeção cartográfica cilíndrica conforme. Desse modo, ao buscar fidelidade na representação das formas das superfícies, acaba por distorcer suas áreas, sobretudo, daquelas situadas em altas latitudes (mais distantes da Linha do Equador), com é o caso do continente europeu. Além disso, pode-se ressaltar o posicionamento centralizado e na porção superior da Europa no planisfério, em relação a outros continentes.

B) O termo “sulear” é uma contraposição ao termo “nortear”; valoriza a perspectiva do hemisfério sul em relação à lógica eurocêntrica de representação do mundo; contradiz a valorização do norte como referência universal; guarda uma perspectiva de emancipação; tensiona a maneira como se aprende a orientação no hemisfério sul.

QUESTÃO 2:

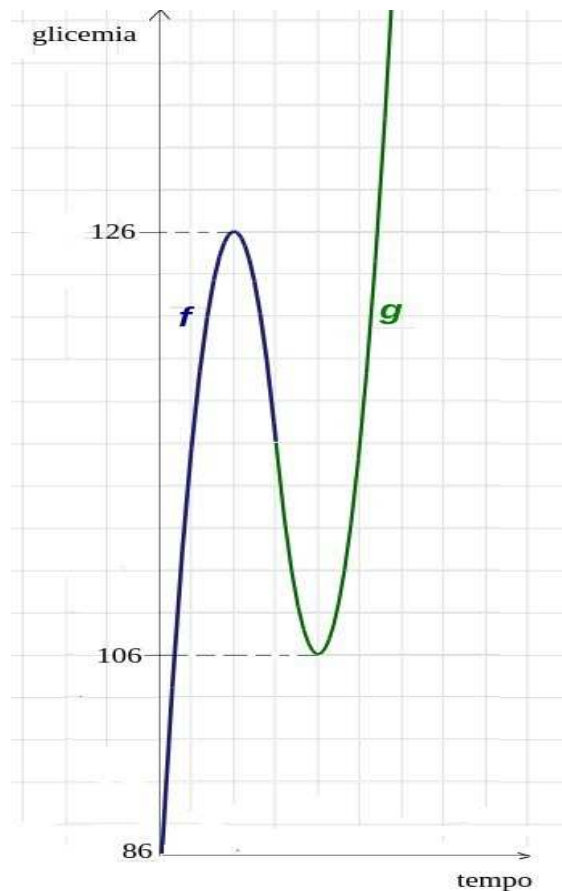
A) Redução das áreas de habitats de animais silvestres; Redução de populações de animais silvestres, mortos pelas queimadas; Diminuição da capacidade de reprodução de determinadas espécies pela redução de indivíduos; Redução do potencial de biodiversidade no pantanal; Ocorrência de queimadura em animais; Migração de aves; Ressecamento do solo (após as queimadas) favorecendo ocorrência de erosões na época das chuvas; Alterações nas características físico-químicas e biológicas dos solos; Contribuição para o aumento de CO₂ na atmosfera.

B) Pesca e caça predatórias; Contrabando de animais silvestres; Contaminação de solos e água (agrotóxicos); Retirada de madeira ilegal (desmatamento); Redução da biodiversidade devido a expansão de atividades monocultoras; aumento da poluição atmosférica.

MATEMÁTICA

Discursivas (2 questões)

QUESTÃO 1:



a) **Sim.**

Sendo $G(0) = 86$ e $G(1) = 116$ podemos concluir do fato de G ser crescente no intervalo $[0, 1]$ que a glicemia se manteve no intervalo $[86, 99] \subset [0, 116]$ ao longo das primeiras horas de suspensão do medicamento.

b) **Três vezes.**

Os tempos $t = 2$ e $t = 4$ são chave nessa análise. De $G(2) = 126$ concluímos que a glicemia foi 120 mg/dL, uma única vez, para t no intervalo $[0, 2]$. De $G(4) = 106$, podemos afirmar que a glicemia esteve mais uma vez igual a 120 no intervalo $[2, 4]$. Sendo $G(6) = 146$, obtemos que a glicemia atinge 120 pela última vez quando $t > 4$.

QUESTÃO 2:

Denote a dízima em tela por x . Temos que

$$\begin{aligned} 100x &= 23,232323\cdots \\ &= 23 + 0,232323\cdots \\ &= 23 + x, \end{aligned}$$

donde se conclui que

$$100x = 23 + x \Rightarrow 99x = 23,$$

ou seja, $x = \frac{23}{99}$. \square

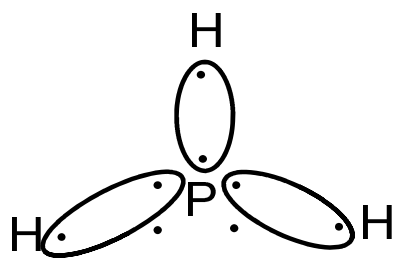
QUÍMICA

Discursivas (2 questões)

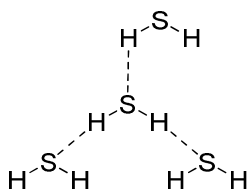
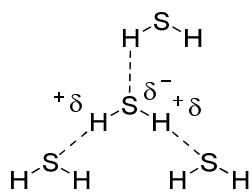
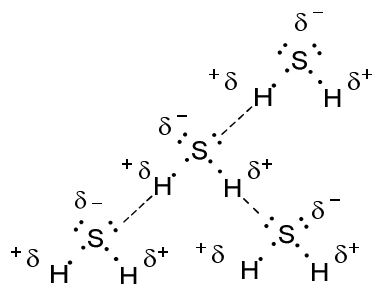
QUESTÃO 1:

A) $1s^2 2s^2 2p^6 3s^2 3p^3$

B)

**QUESTÃO 2:**

A)



B) Interação dipolo-dipolo