

**TESTE DE HABILIDADES ESPECÍFICAS DOS CURSOS DE MÚSICA – 2021**

**PROVA DE TEORIA E PERCEPÇÃO MUSICAL**

**Candidato(a), leia atentamente as informações abaixo.**

A prova de Teoria e Percepção Musical, de teor e forma comuns para os cursos Música - Bacharelado e Música – Licenciatura consta da execução vocal, gravada em um vídeo, de 03 (três) pequenos trechos musicais – a saber: 02 melódicos – sendo 01 (um) em tom maior e 01 (um) em tom menor – e 01 (um) rítmico; e de alguns elementos teóricos relacionados a eles.

Confira no Edital 13/2020 atualizado (retificado pelos Editais 14/2020 e 15/2020) referente a este processo seletivo, parágrafo 6.7, seus itens e subitens, e ainda o Anexo 2, para todas as orientações sobre a execução vocal e gravação.

Verifique também as orientações abaixo sobre a execução de cada trecho musical.

## Lista dos trechos musicais

### 1- Melódicos em tom maior

Atenção:

- Na gravação informe “Melodia em tom maior – Número X” (x = número do trecho escolhido).

- Não é necessário usar como referência o Lá na frequência de 440Hz.

\*\*\*

Escolha **1** (um) trecho melódico dentre os 4 (quatro) abaixo. Primeiramente, responda as perguntas, **falando** ou **cantando**, conforme solicitado. Em seguida, **cante** o trecho escolhido.

- Qual o compasso do trecho: binário, ternário ou quaternário; simples ou composto?
- Qual a sua unidade de tempo?
- Qual a sua unidade de compasso?
- Qual o tom do trecho?
- Qual o tom relativo ao tom do trecho?
- Cante a escala referente ao tom do trecho.
- Cante o arpejo da tríade da tônica da escala do trecho (1 – 3 – 5 – 8 – 5 – 3 – 1).

①

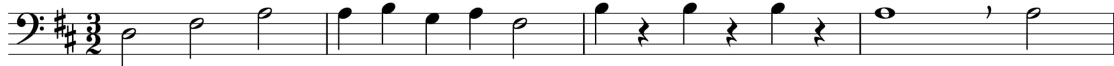
Allegro  
(♩ = 132)



2

Allegretto

(♩ = 115)



3

Allegretto

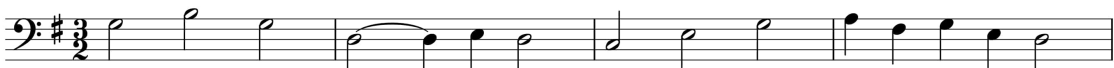
(♩ = 115)



4

Allegretto

(♩ = 110)



## 2- Melódicos em tom menor

Atenção:

- Na gravação informe “Melodia em tom menor – Número X” (x = número do trecho escolhido).

- Não é necessário usar como referência o Lá na frequência de 440Hz.

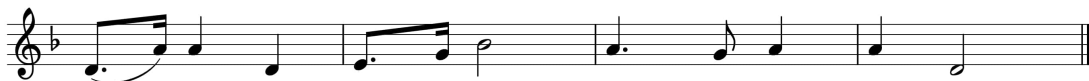
\*\*\*

Escolha **1** (um) trecho melódico dentre os 4 (quatro) abaixo. Primeiramente, responda as perguntas, **falando** ou **cantando**, conforme solicitado. Em seguida, **cante** o trecho escolhido.

- Qual o compasso do trecho: binário, ternário ou quaternário; simples ou composto?
- Qual a sua unidade de tempo?
- Qual a sua unidade de compasso?
- Qual o tom do trecho?
- Qual o tom relativo ao tom do trecho?
- Qual a escala predominante do tom do trecho: natural, melódica ou harmônica?
- Cante a escala predominante do trecho.
- Cante o arpejo da tríade da tônica da escala do trecho (1 – 3 – 5 – 8 – 5 – 3 - 1).

①

Allegretto  
(♩ = 115)



2

Moderato  
(♩ = 90)

Musical notation for exercise 2, consisting of two staves of music in C major, 4/4 time, with a tempo of Moderato (♩ = 90). The first staff contains four measures of music, and the second staff contains four measures, ending with a double bar line.

3

Allegretto  
(♩ = 115)

Musical notation for exercise 3, consisting of two staves of music in G major, 3/4 time, with a tempo of Allegretto (♩ = 115). The first staff contains four measures of music, and the second staff contains four measures, ending with a double bar line.

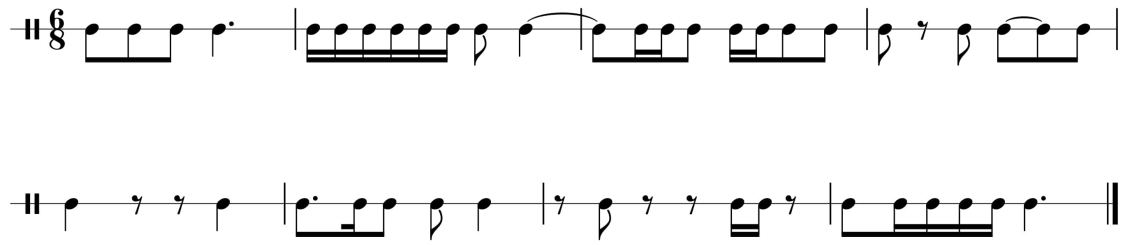
4

Moderato  
(♩ = 90)

Musical notation for exercise 4, consisting of two staves of music in B-flat major, 4/4 time, with a tempo of Moderato (♩ = 90). The first staff contains four measures of music, and the second staff contains four measures, ending with a double bar line.



3



4

