

Tutorial para acessar a rede WiFi da UFJF em Windows

Configuração válida para as redes Wifi:

UFJF-WIFI

UFJF-WIFI-Campus

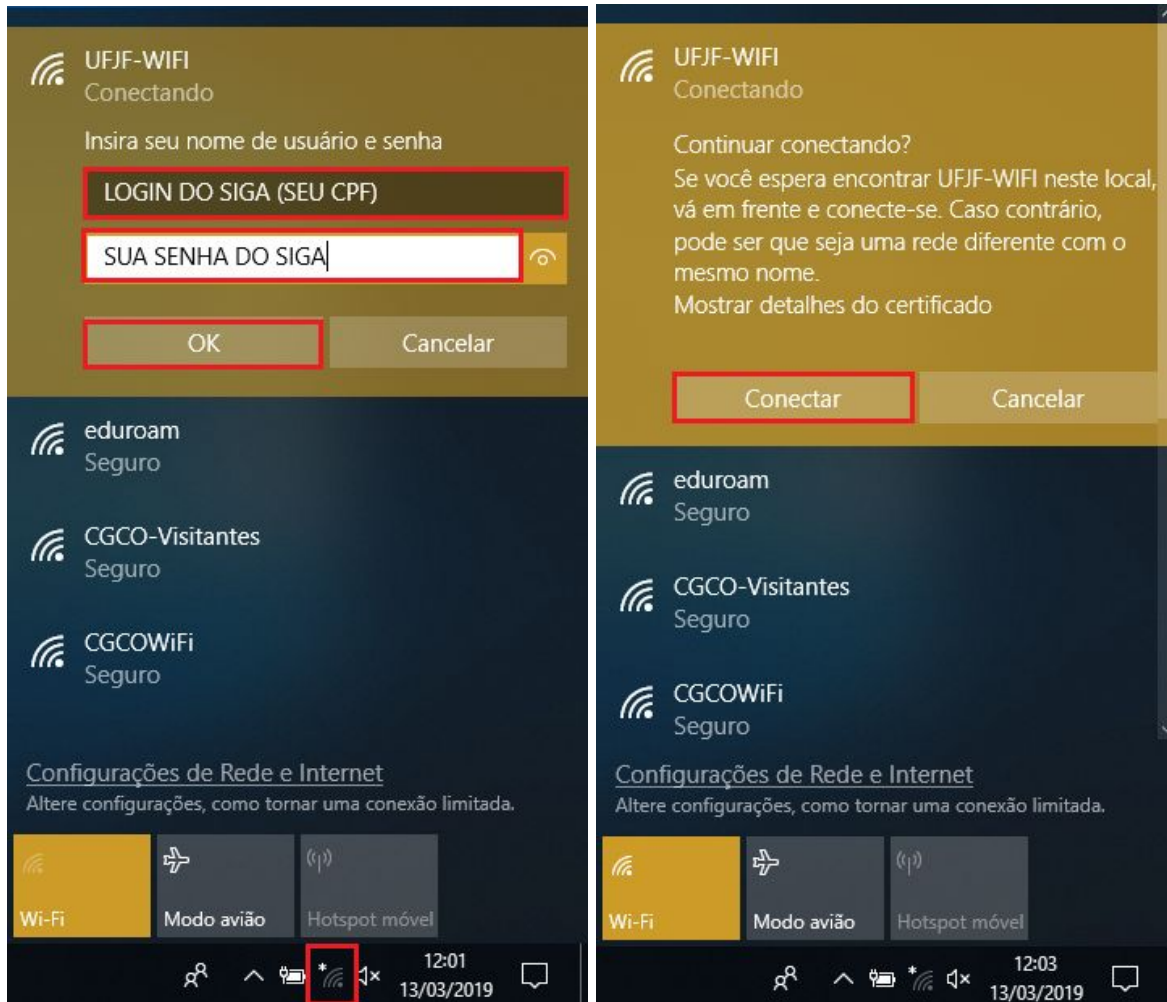
eduroam**

1 - Clique no ícone de rede, ao lado do relógio na barra do Windows

2 - Selecione a rede UFJF-WIFI e preencha com seus dados (Login do SIGA e Senha do SIGA,

**para se conectar a rede eduroam é necessário utilizar como login seuCPF@ufjf.br) e clique em OK

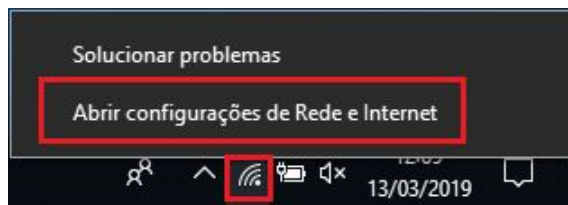
3 - Clique em conectar ao aparecer o Aviso de detalhes do certificado.



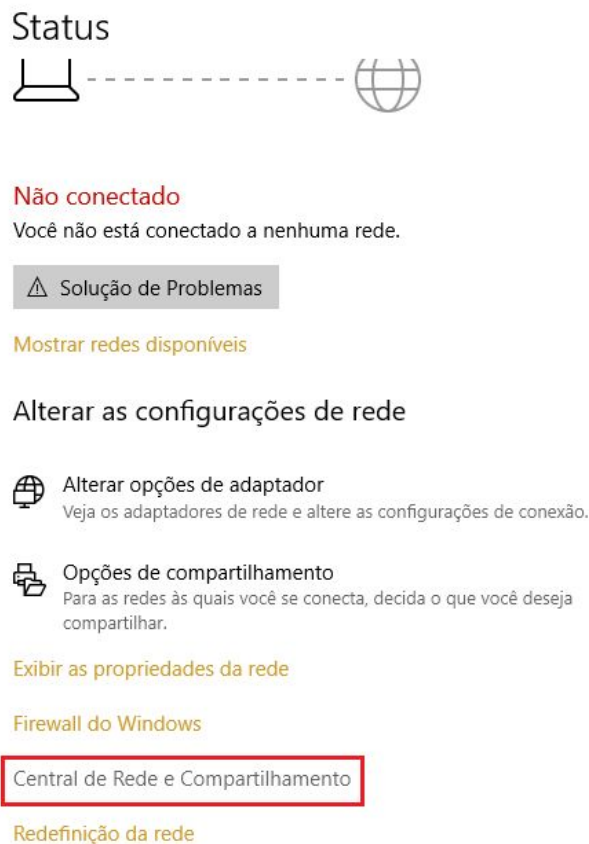
Pronto! seu dispositivo Windows já está conectado na Rede UFJF-WIFI

Caso o método acima não funcione é necessário conectar-se manualmente a uma rede sem fio, para isso utilize o tutorial a seguir:

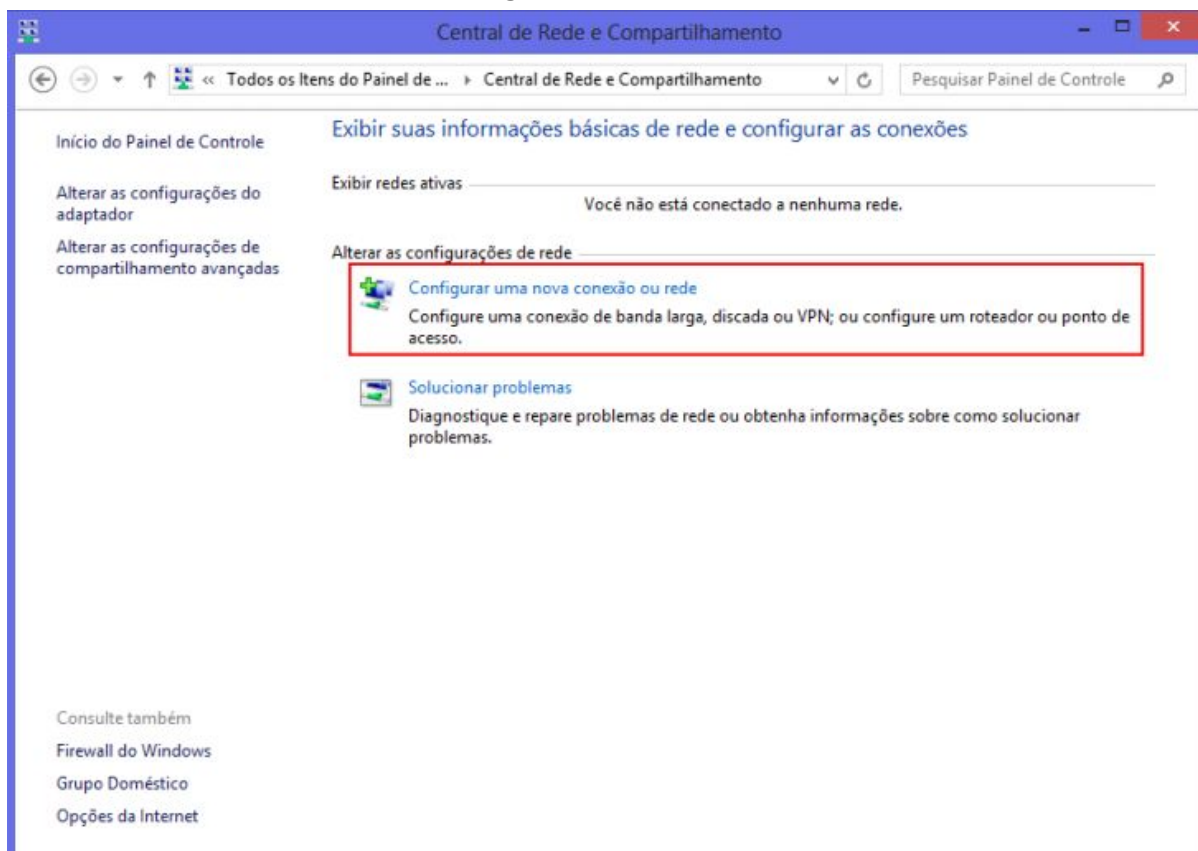
1 –Clicar com o botão direito no ícone de rede, ao lado do relógio na barra do Windows.



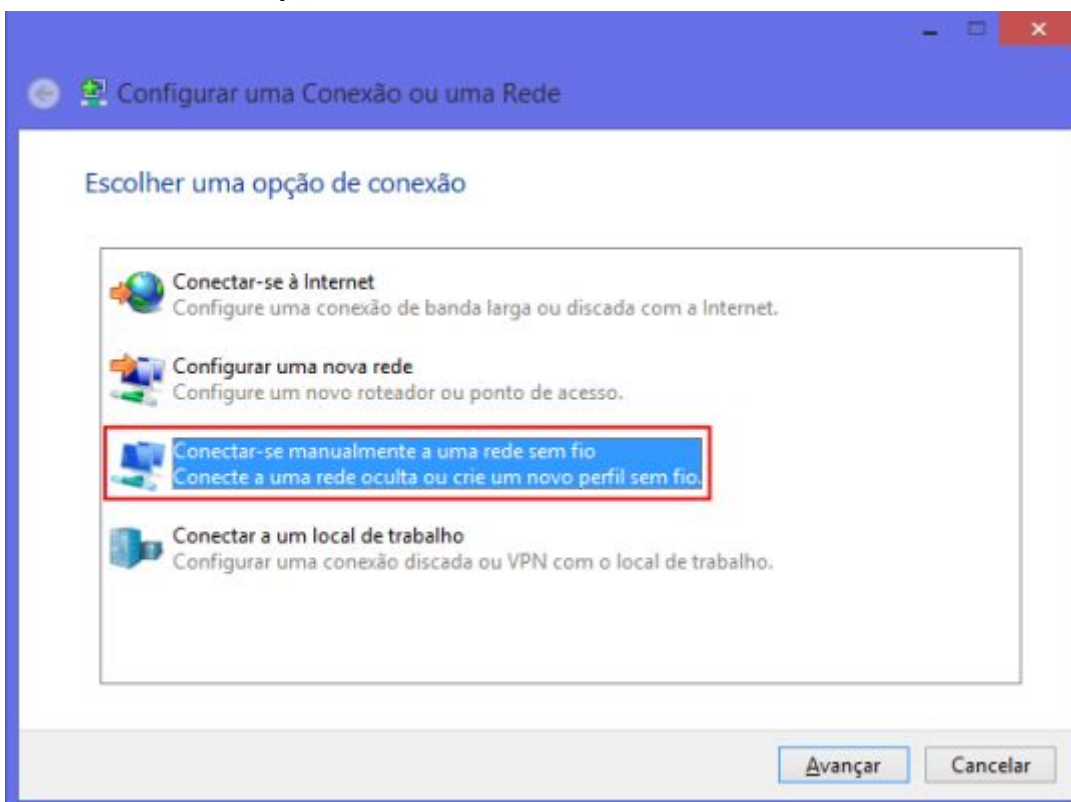
2 – Selecionar “Abrir Central de Rede e Compartilhamento”.



3 – Escolher “Configurar uma nova conexão ou rede”.



4 – Escolher a opção “Conectar-se manualmente a uma rede sem fio”.



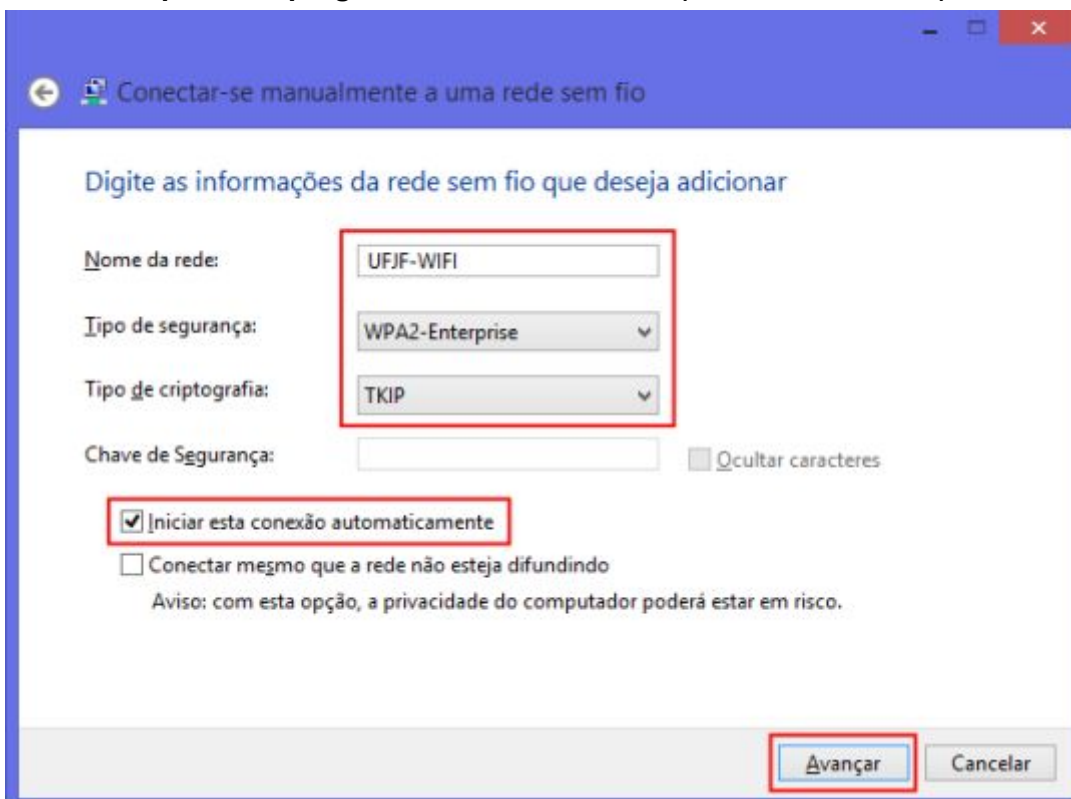
5 – Inserir as seguintes informações:

Nome: “UFJF-WIFI”

Tipo de Segurança:

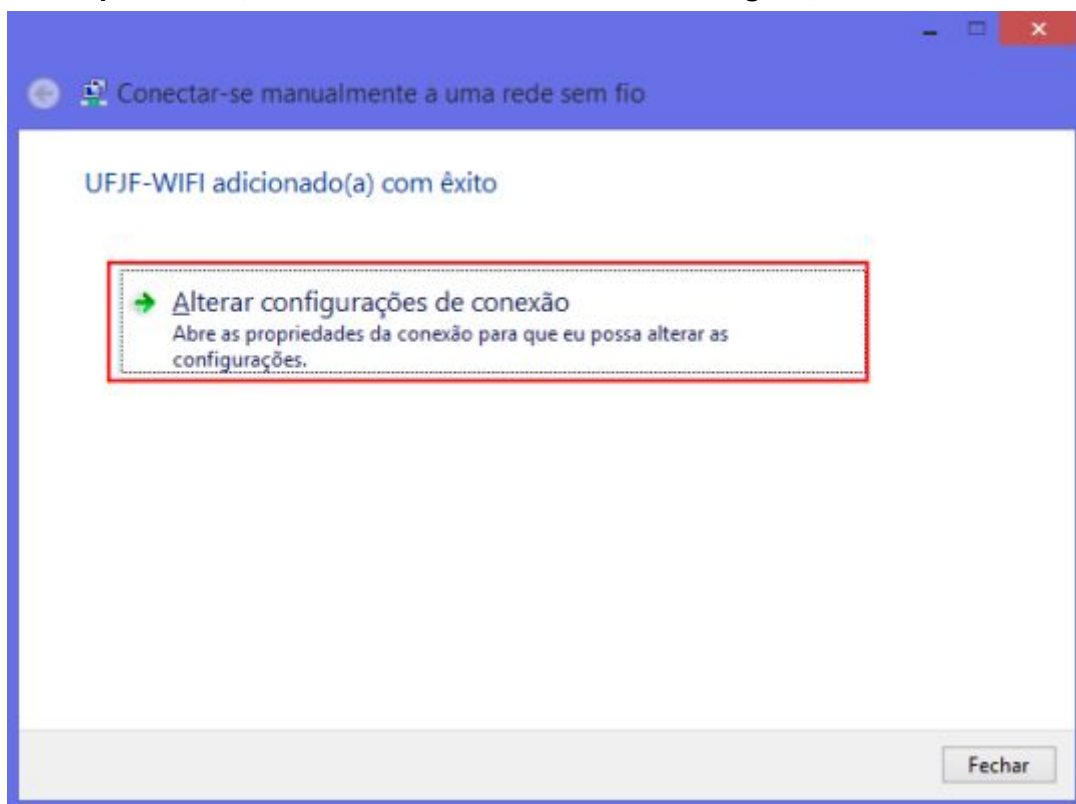
“WPA2-Enterprise”

Tipo de Criptografia: “TKIP” ou “AES” (ambos funcionam).

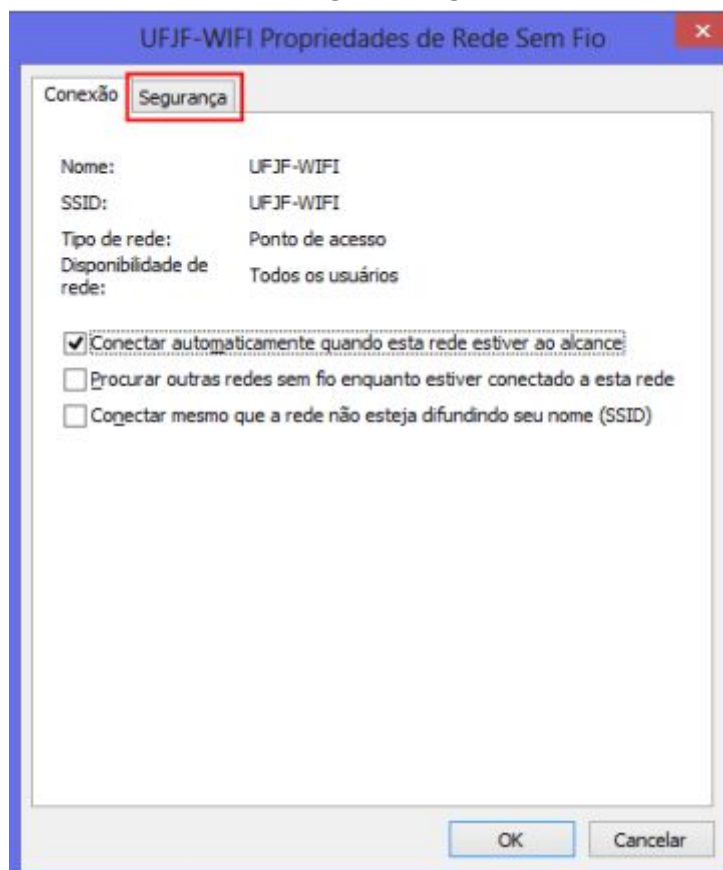


6 – Marcar a Opção “Iniciar esta conexão automaticamente” e clicar em “Avançar”.

7 – Após a criação da rede. Clicar em “Alterar configurações de conexão”.

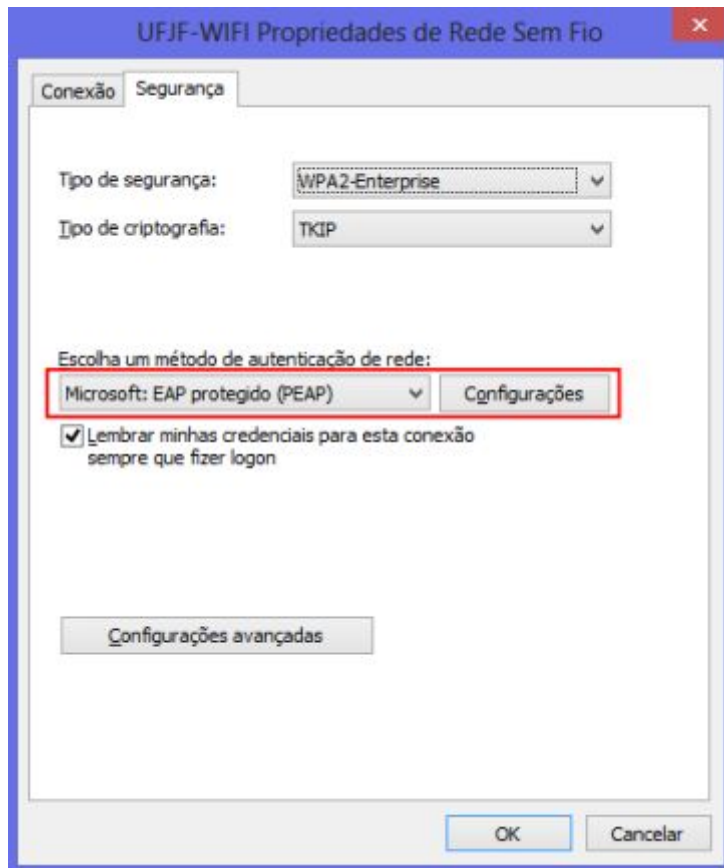


8 – Ir para a guia “Segurança”.



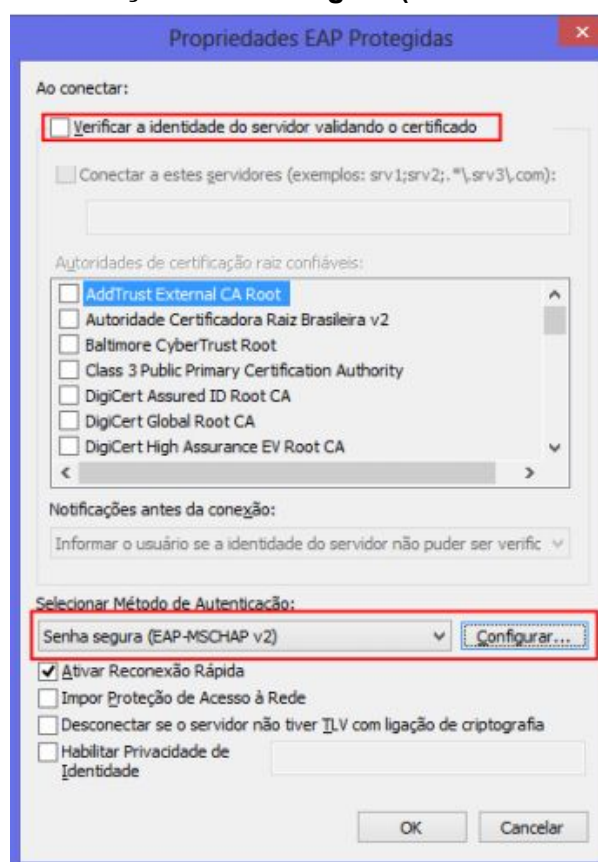
9 – Escolher método de autenticação “Microsoft: EAP protegido (PEAP)” e depois clicar em “Configurações”.

Se desejar que o computador memorize suas credenciais do SIGA para sempre autenticar automaticamente após a primeira conexão, deixe o campo “Lembrar minhas credenciais para esta conexão sempre que fizer logon“. **LEMBRE-SE, as atividades realizadas com dispositivos utilizando as suas credenciais são de sua responsabilidade.** Portanto, tenha cuidado ao emprestar dispositivos com credenciais memorizadas. Basta desmarcar a caixa e o computador pedirá que digite as credenciais a cada conexão.



10 – Desmarcar a opção “Verificar a identidade do servidor validando o certificado”.

11 – Selecionar o método de autenticação “Senha segura (EAP-MSCHAP v2)” e clicar em “Configurar”



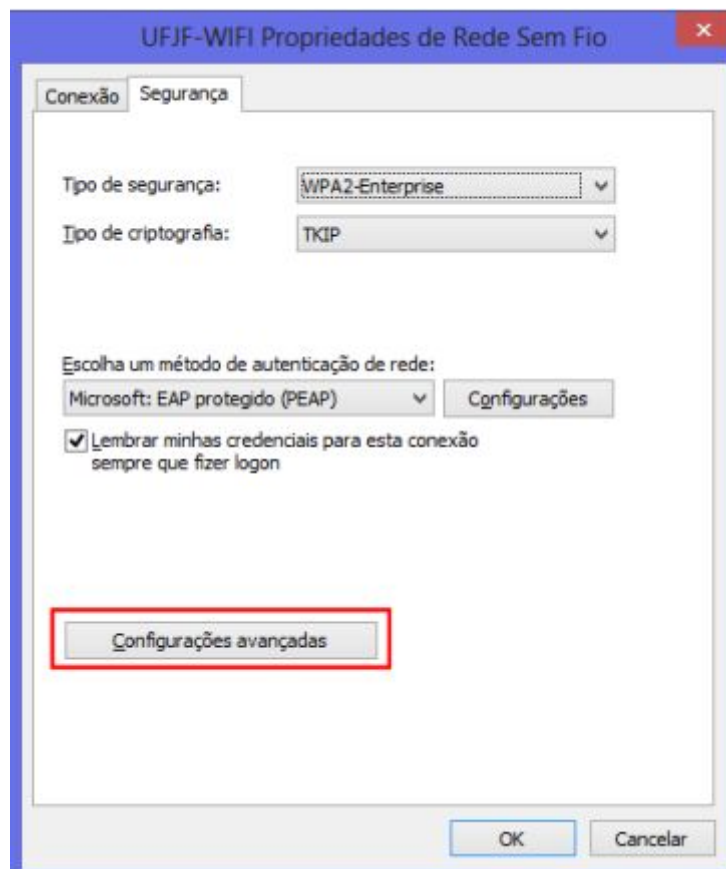
12 – Desmarcar a opção “Usar automaticamente meu nome e senha de logon do Windows” e clicar em OK.



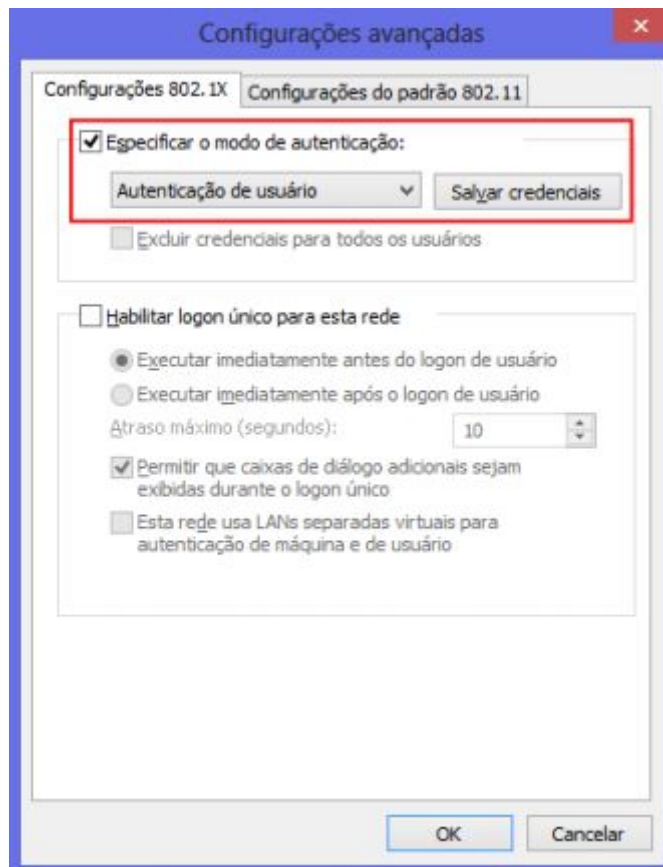
13 – Clicar novamente em “OK” para voltar à tela abaixo.

14 – Se você utiliza o Windows Vista, sua configuração está pronta. Clique novamente em “OK” e vá para o PASSO 17. — **ATENÇÃO – OS PASSOS 15 E 16 SÃO APENAS PARA USUÁRIOS DE Windows 7, 8 e 8.1!!!**

15 – clicar em “Configurações avançadas”.



16 – Marcar a opção “Especificar o modo de autenticação” e escolher a opção “Autenticação de Usuário”. Clicar em “OK” nesta e na próxima tela para finalizar o processo. 1



17 – Agora basta mandar conectar

