

DICA DO DIA

Identifique os processos no sei

- **PREENCHA O CAMPO**
“ESPECIFICAÇÃO”

Iniciar Processo

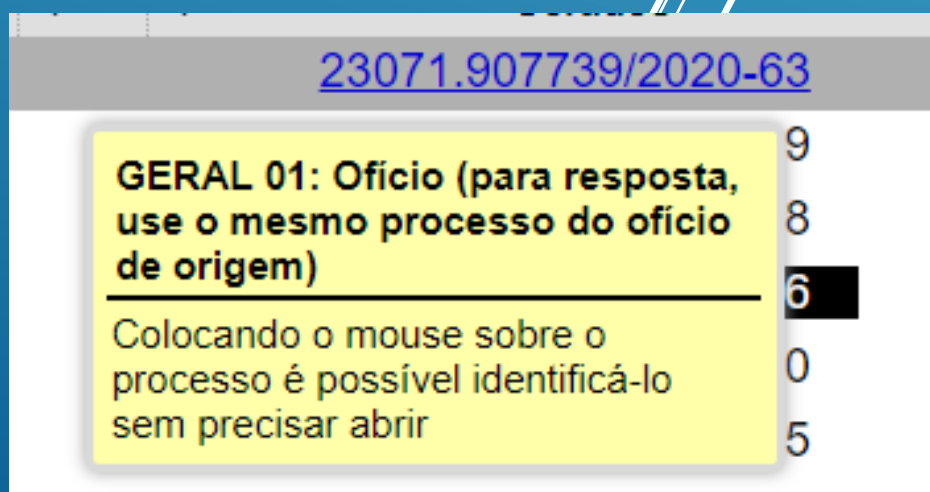
Protocolo

Automático
 Informado

Tipo do Processo:
GERAL 01: Ofício (para resposta, use o mesmo processo do ofício de origem)

Especificação:
Colocando o mouse sobre o processo é possível identificá-lo sem precisar abrir

- **NA MESA:**

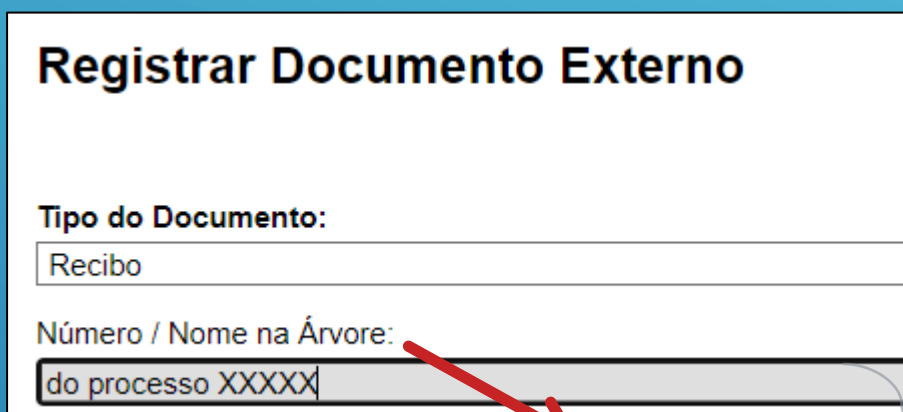


Identifique os DOCUMENTOS no sei

AO ANEXAR DOCUMENTOS TIPO EXTERNO:

O CAMPO: **TIPO DO DOCUMENTO**

deve ser adequado ao documento que será anexado. Caso os tipos cadastrados não atendam, solicite a inclusão de novo tipo à equipe SEI.



Registrar Documento Externo

Tipo do Documento:
Recibo

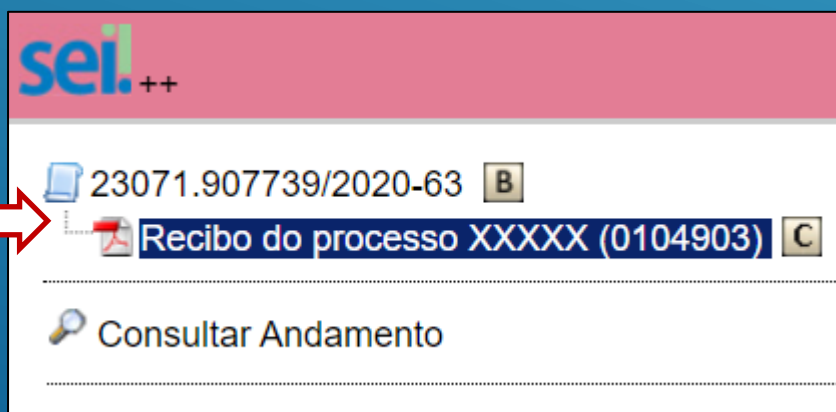
Número / Nome na Árvore:
do processo XXXXX

A red arrow points from the text 'do processo XXXXX' in the form to the highlighted text 'NÚMERO/NOME NA ÁRVORE:' in the following section.

O CAMPO: **NÚMERO/NOME NA ÁRVORE:**

Será um complemento. E aparecerá como parte do nome do documento.

Á
R
V
O
R
E



sei! ++

23071.907739/2020-63 B

Recibo do processo XXXXX (0104903) C

Consultar Andamento

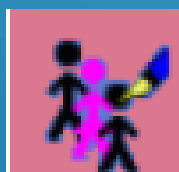
A red arrow points from the vertical text 'ÁRVORE' to the document entry 'Recibo do processo XXXXX (0104903) C'.

COMO DEVO PROCEDER?

Devo preencher as informações de especificação ao iniciar o processo.

Devo preencher os campos de identificação do nome dos documentos.

Para alterações, não é necessário excluir o documento, posso usar a ferramenta “consultar, alterar” para:



- ✓ **Alterar/corriger nome do Processo**
- ✓ **Alterar/corriger nome de documentos**
- ✓ **Alterar o anexo de documento externo (antes de ser tramitado)**