

RELATÓRIO DE RESULTADOS DA AVALIAÇÃO DO CURSO DE ADMINISTRAÇÃO

Diretoria de Avaliação Institucional (DIAVI)
Universidade Federal de Juiz de Fora

Data de processamento: 3 de outubro de 2018

1 INTRODUÇÃO

Este relatório objetiva apresentar os resultados da avaliação de disciplinas do Curso de ADMINISTRAÇÃO da Universidade Federal de Juiz de Fora, campus Governador Valadares, realizada pela Diretoria de Avaliação Institucional e os encaminhamentos propostos a partir destes resultados.

Público-alvo:	Curso de ADMINISTRAÇÃO
Campus:	Governador Valadares
Período de coleta de dados:	2018/1.
Forma de aplicação:	Online, por meio do SIGA.
Alunos respondentes:	40
Professores respondentes:	2

2 MÉTODOS

Este relatório se refere ao período 2018/1, com base em dados coletados através da aplicação de instrumentos de avaliação via SIGA implementados pela Diretoria de Avaliação Institucional (DIAVI) da UFJF, em atendimento ao que estabelece a Lei Sinais e a Resolução Consu 13/2015 (UFJF), com objetivo de contribuir para a avaliação própria do curso de ADMINISTRAÇÃO do Campus Governador Valadares. Foram aplicados um instrumento para discentes e outro para docentes, ambos contendo 15 questões versando sobre as disciplinas na modalidade presencial oferecidas pela UFJF no referido período, visando, especificamente, coletar impressões sobre: atuação docente, atuação discente, recursos empregados, qualidade da disciplina ministrada. As respostas foram colhidas entre os dias 19/07/2018 e 12/08/2018, com participação espontânea e garantia de sigilo de participantes e avaliados.

3 FORMULÁRIO

As seguintes questões foram **objeto de avaliação pelos discentes** através do SIGA.

- Q01 | Sua motivação para estudar esta disciplina foi alta.
- Q02 | Você teve facilidade para acompanhar as atividades da disciplina.
- Q03 | Seu empenho durante a disciplina foi elevado.
- Q05 | Os conteúdos trabalhados na disciplina foram coerentes com os que foram apresentados no plano de ensino.
- Q08 | O(A) docente cumpriu a carga horária prevista no semestre para a disciplina.
- Q09 | O grau de dificuldade das avaliações foi compatível com as aulas ministradas.
- Q10 | A disciplina contribuiu na preparação para o exercício profissional.
- Q11 | A disciplina contribuiu para a aquisição de formação teórica/prática na área.
- Q12 | A disciplina contribuiu para a aquisição de cultura geral.
- Q13 | O(A) docente dispôs de horários de atendimento extra-classe.
- Q15 | O(A) docente manteve um comportamento respeitoso e cortês em relação aos(às) discentes.

As questões abaixo foram **objeto de avaliação pelos docentes** através do SIGA.

- Q01 | A turma se mostrou motivada para estudar a disciplina.
- Q02 | A turma teve facilidade para acompanhar acompanhar as atividades da disciplina
- Q03 | A turma se empenhou em acompanhar as atividades da disciplina.
- Q05 | Os conteúdos trabalhados na disciplina foram coerentes com os que foram apresentados no plano de ensino.
- Q08 | Você cumpriu a carga horária prevista no semestre para a disciplina.
- Q09 | O grau de dificuldade das avaliações foi compatível com as aulas ministradas.
- Q10 | A disciplina contribuiu na preparação para o exercício profissional.
- Q11 | A disciplina contribuiu para a aquisição de formação teórica/prática na área.
- Q12 | A disciplina contribuiu para a aquisição de cultura geral.
- Q13 | Você dispôs de horário de atendimento extra-classe.
- Q15 | Você manteve um comportamento respeitoso e cortês em relação aos(às) discentes.

4 RESPOSTAS

As questões podem ser respondidas com um número de 1 a 5 numa escala que vai de *Discordo Totalmente* (1) a *Concordo Totalmente* (5). Não foram permitidas múltiplas respostas e sendo possível a alteração antes do envio do formulário. O valor 0 (zero) indicam *Não se Aplica*.

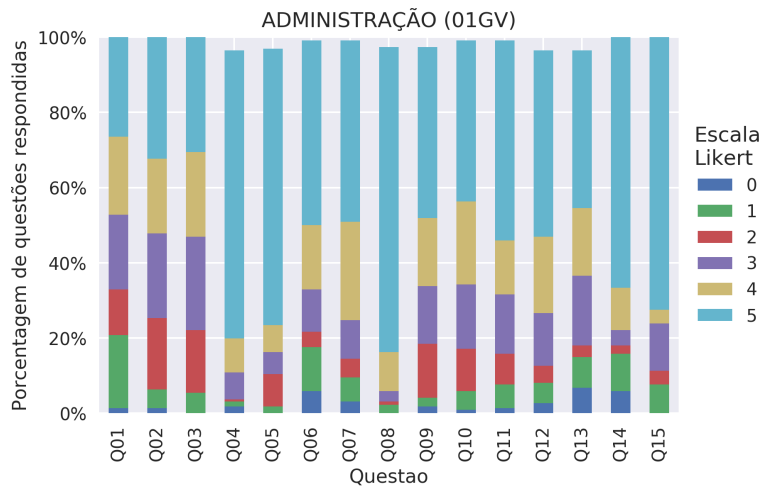


Figura 1: Distribuição das resposta dos discentes para as questões apresentadas

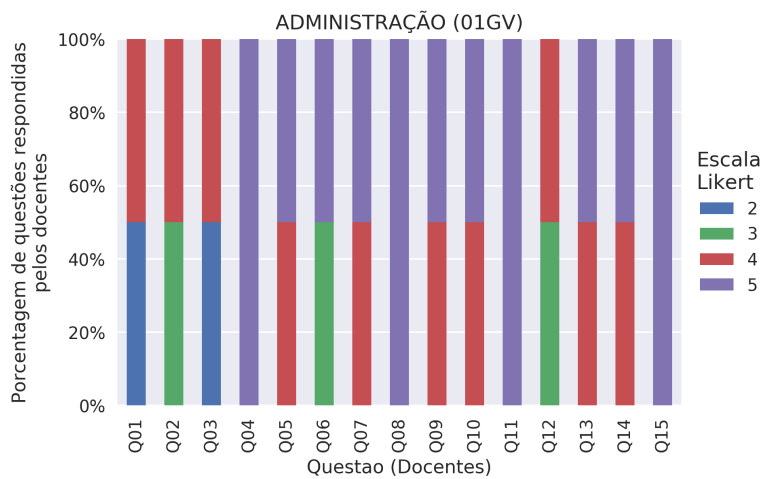


Figura 2: Distribuição das respostas dos docentes

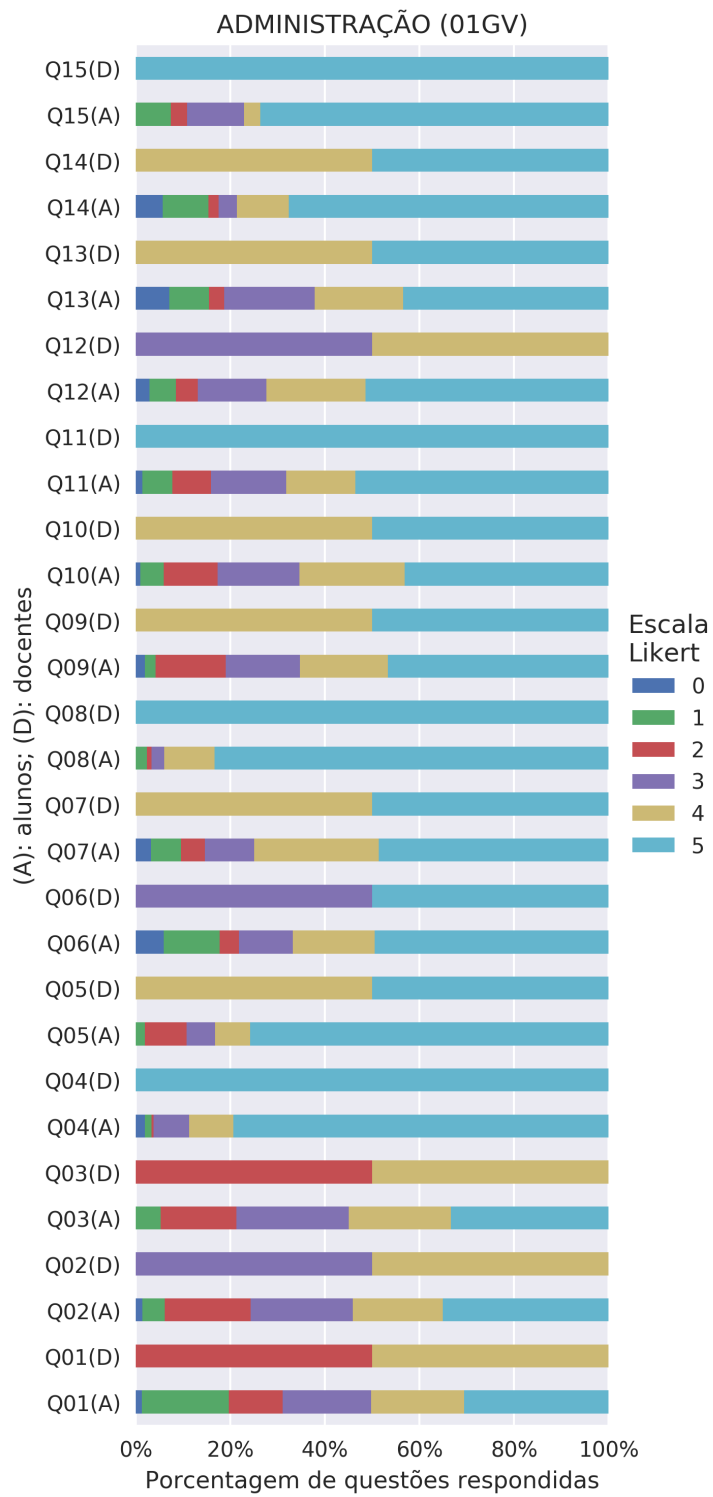


Figura 3: Comparação das respostas dos docentes e alunos

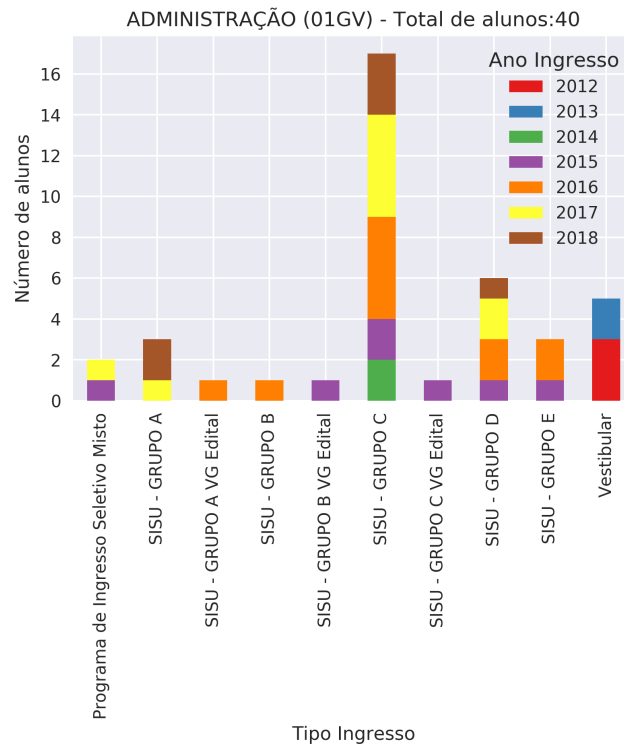


Figura 4: Perfil dos alunos respondentes em função do tipo de ingresso.

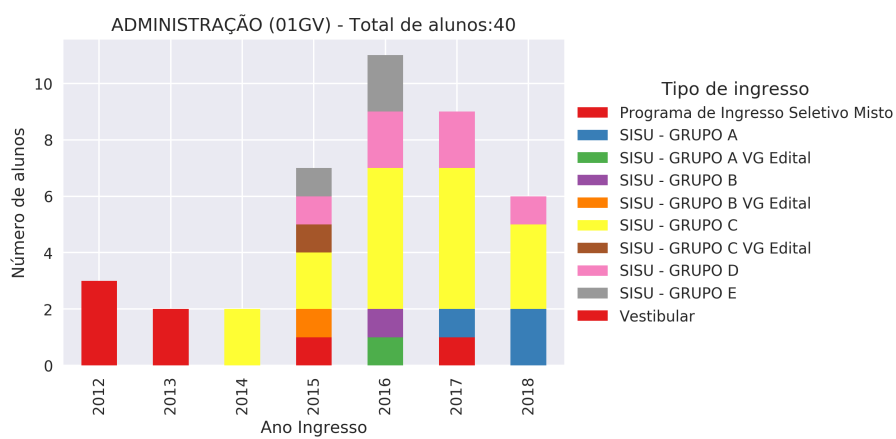


Figura 5: Perfil dos alunos respondentes em função do ano de ingresso.

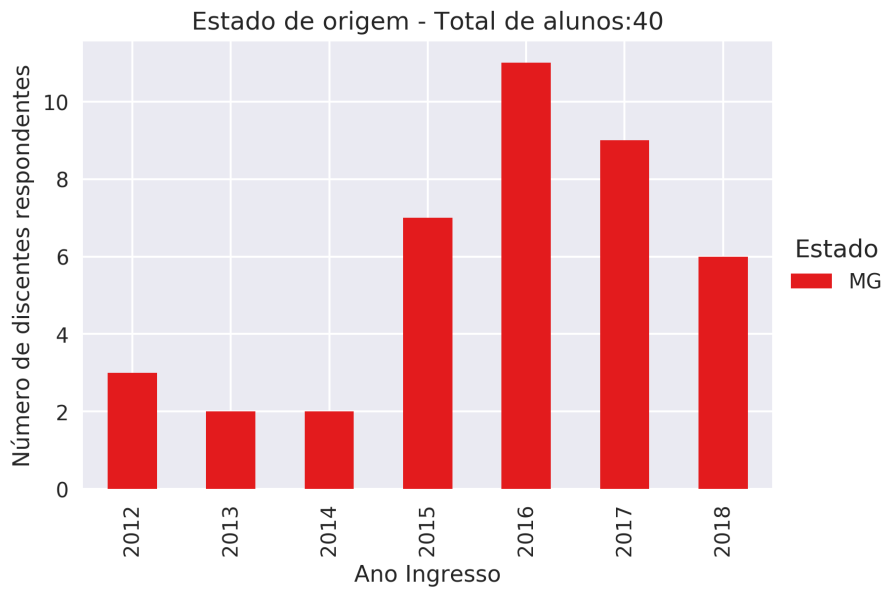


Figura 6: Estado de origem dos alunos respondentes em função do ano de ingresso.

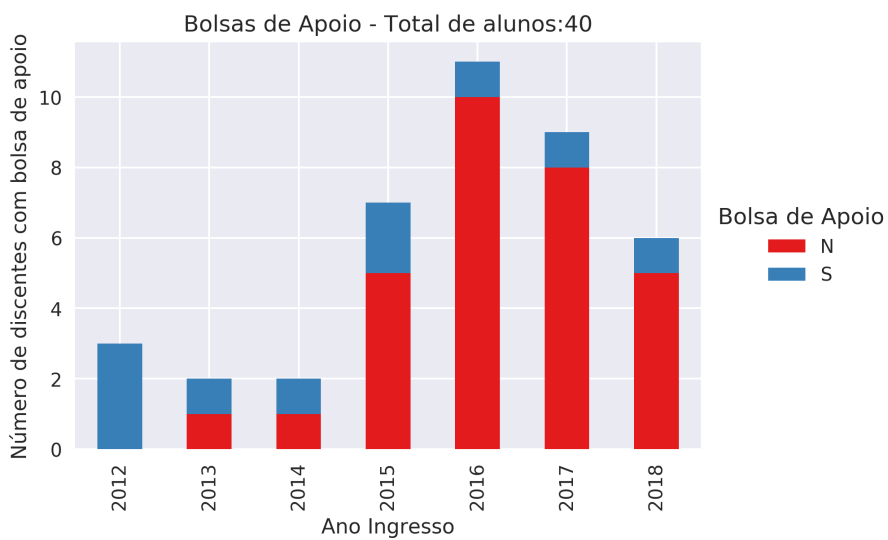


Figura 7: Bolsas de apoio para os alunos respondentes em função do ano de ingresso.