

# PÓS-GRADUAÇÃO

## ESCOLAS RESILIENTES E EDUCAÇÃO PARA A REDUÇÃO DO RISCO DE DESASTRES

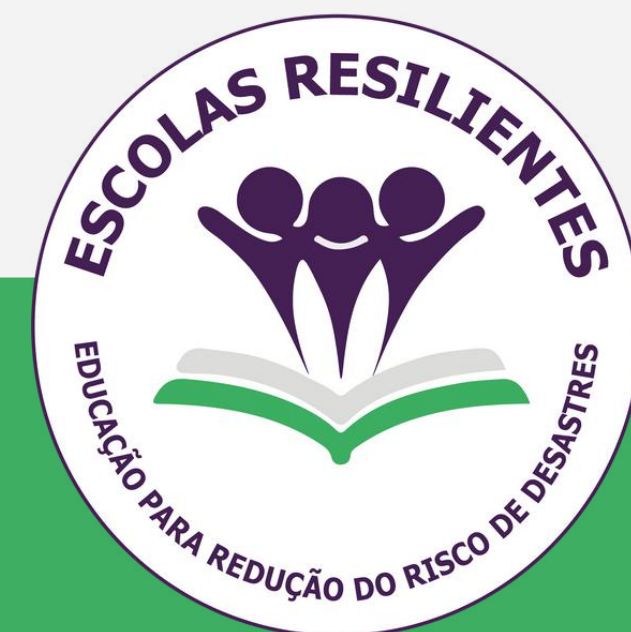


“Transforme sua escola em um espaço seguro, preparado e protagonista na construção de comunidades mais resilientes.”



← Acesse este catálogo de curso *online*.

**ufjf**  
UNIVERSIDADE  
FEDERAL DE JUIZ DE FORA



# POR QUE FAZER ESTE CURSO?



EDUCAÇÃO SEGURA. ESCOLAS PREPARADAS.  
COMUNIDADES PROTEGIDAS.

- ✓ Escola = ponto estratégico para reduzir desastres
- ✓ Foco na criação do Plano Escolar de Resiliência
- ✓ Metodologias oficiais da ONU aplicadas à educação
- ✓ Projeto prático na sua escola
- ✓ Conecta educação + defesa civil + políticas públicas
- ✓ Fortalece a cultura de prevenção



# OBJETIVOS DO CURSO



- Formar educadores e gestores escolares capazes de integrar práticas de prevenção e redução do risco de desastres no cotidiano escolar.
- Desenvolver competências para elaborar e implementar Planos Escolares de Resiliência.
- Promover a articulação entre escolas, famílias e comunidade.
- Contribuir para a proteção de vidas e a construção de uma cultura de segurança.





# PÚBLICO-ALVO



- Assistentes sociais
- Diretores
- Inspetores
- Intérpretes de Libras
- Pedagogos / coordenadores pedagógicos
- Professores
- Psicólogos escolares
- Técnicos das secretarias de educação
- Técnicos de infraestrutura escolar



# ESTRUTURA DO CURSO

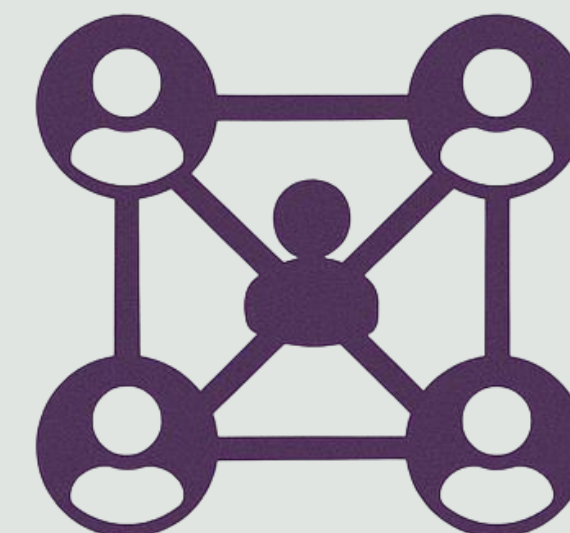
**Carga horária:** 370h

**Duração:** até 12 meses

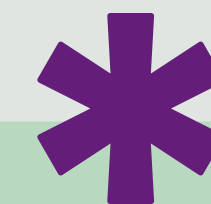
**Modalidade:** 100% a distância

**Metodologia:** Encontros online agendados, suporte de professores e coordenação, materiais aplicáveis e explicativos, oficinas práticas

**Produto final:** Projeto de Intervenção com foco no **Plano Escolar de Resiliência**.



## METODOLOGIA AO ENSINO A DISTÂNCIA 30H



Como aproveitar ao máximo o potencial do EAD na formação em resiliência?

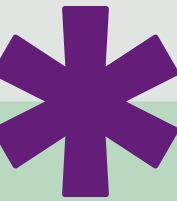
### Você vai aprender a:

- ✓ Entender fundamentos e histórico do ensino a distância
- ✓ Usar a plataforma de ensino e outras ferramentas digitais.
- ✓ Desenvolver hábitos e estratégias de estudo a distância.
- ✓ Analisar o processo de ensino-aprendizagem em Educação a Distância (EaD).
- ✓ Explorar o papel das Tecnologias da Informação e Comunicação (TICs) na educação e na inclusão digital.





## **METODOLOGIA DA PESQUISA** 30H



Como estruturar uma investigação científica aplicada à educação para resiliência?

### Você vai aprender a:

- ✓ Definir problemas de pesquisa em contexto escolar.
- ✓ Aplicar coleta e análise de dados.
- ✓ Redigir relatórios técnicos e artigos científicos conforme Associação Brasileira de Normas Técnicas.

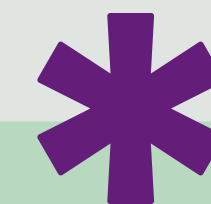


## FUNDAMENTOS DA EDUCAÇÃO PARA A REDUÇÃO DO RISCO DE DESASTRES 90H

### Você vai aprender a:

- ✓ Conhecer diretrizes globais para redução do risco de desastres e resiliência.
- ✓ Compreender conceitos de vulnerabilidade, ameaça e capacidade.
- ✓ Relacionar o papel da escola à resiliência comunitária.
- ✓ Elaborar estratégias pedagógicas para prevenção.

Como integrar a redução do risco ao ambiente escolar?



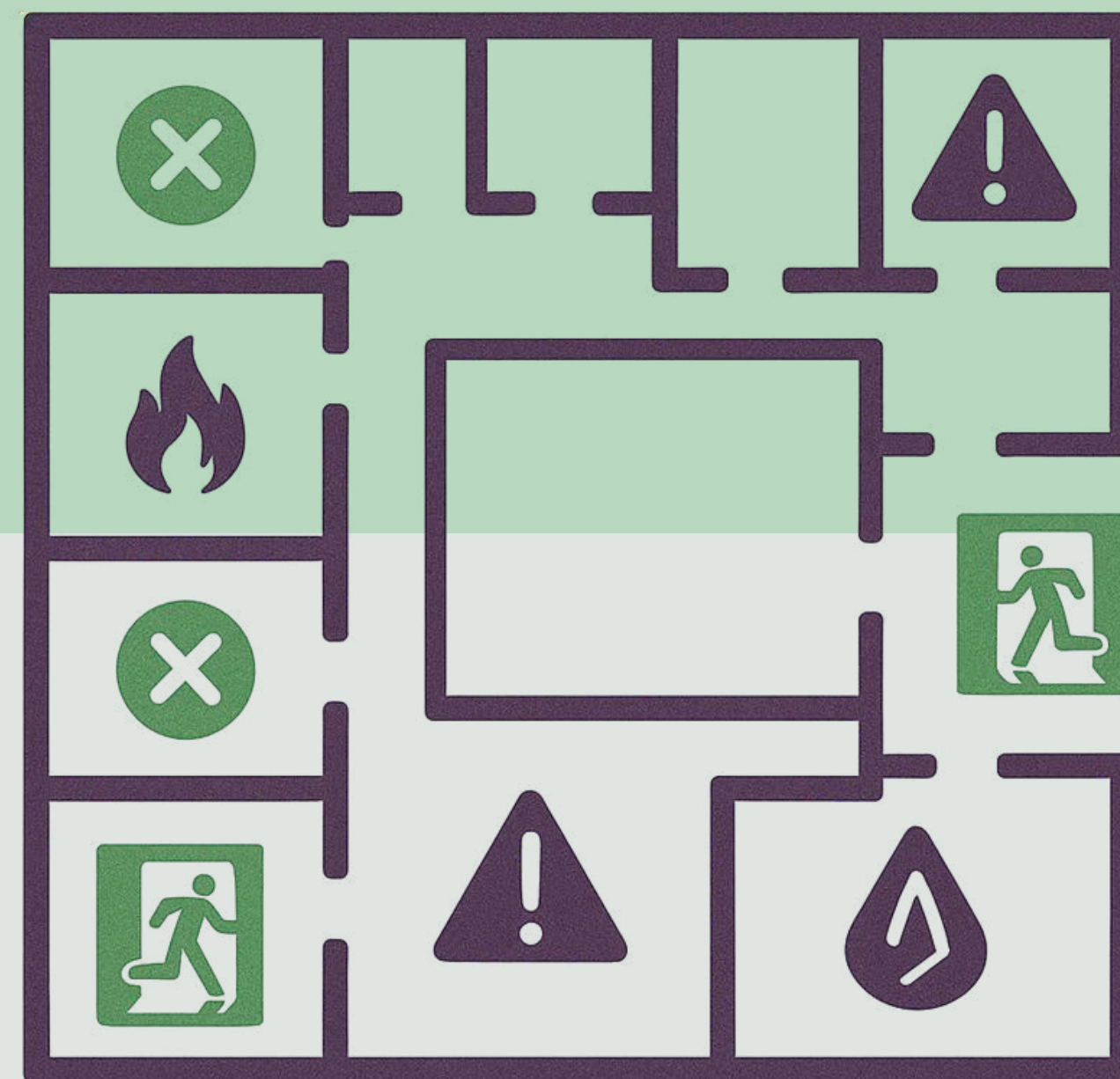
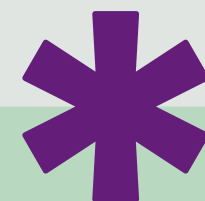


## SEMINÁRIO DE AVALIAÇÃO DE RISCOS NAS ESCOLAS 60H

### Você vai aprender a:

- ✓ Aplicar matriz de riscos em escolas.
- ✓ Identificar vulnerabilidades estruturais e não estruturais.
- ✓ Conduzir diagnóstico participativo com a comunidade escolar.

Como identificar e priorizar riscos que afetam o ambiente escolar?



## SEMINÁRIO DE INSTALAÇÕES ESCOLARES E ACESSOS SEGUROS 60H

Como adaptar a infraestrutura  
escolar para maior segurança?

**SAÍDA DE EMERGÊNCIA**

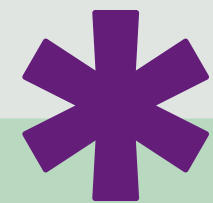


### Você vai aprender a:

- ✓ Avaliar rotas de evacuação e saídas de emergência.
- ✓ Analisar condições de acessibilidade e acessos.
- ✓ Planejar adequações físicas e medidas de segurança.

## SEMINÁRIO DE REDUÇÃO DE RISCOS E EDUCAÇÃO PARA RESILIÊNCIA

60H



Como incluir a temática de riscos no currículo escolar?

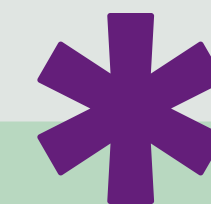
**Você vai aprender a:**

- ✓ Desenvolver práticas pedagógicas de prevenção.
- ✓ Integrar temas de resiliência às disciplinas regulares.
- ✓ Criar projetos interdisciplinares com alunos.





# SEMINÁRIO DE ELABORAÇÃO DO PLANO ESCOLAR DE RESILIÊNCIA 60H



Como transformar diagnóstico em plano de ação?

## Você vai aprender a:

- ✓ Estruturar um Plano Escolar de Resiliência.
- ✓ Definir responsabilidades, prazos e indicadores.
- ✓ Articular escola, comunidade e órgãos públicos.



## **TCC – TRABALHO DE CONCLUSÃO DE CURSO** 30H



Como consolidar sua experiência em um plano aplicável de resiliência?

### Você vai aprender a:

- ✓ Elaborar projeto de intervenção aplicado à escola.
- ✓ Sistematizar dados coletados e análises realizadas.
- ✓ Estruturar o Plano Escolar de Resiliência.



# DIFERENCIAIS DO CURSO \*

- ✓ Ênfase no papel das escolas como centros comunitários de resiliência.
- ✓ Aplicação prática em instituições reais.
- ✓ Produto final com impacto direto na escola do participante.
- ✓ Rede de apoio com docentes, tutores e gestores educacionais.
- ✓ Certificação gratuita da UFJF.





# COORDENAÇÃO\*

👤 Profª. Gislaine dos Santos

✉ gislaine.santos@ufjf.br

👤 Prof. Jordan Henrique de Souza

✉ jordan.souza@ufjf.br

🌐 [www.ufjf.br/resiliencia](http://www.ufjf.br/resiliencia)

▶ <https://www.youtube.com/c/EngenhariaeResiliencia>

📷 <https://www.instagram.com/eng.resiliencia/>

📞 [+55 32 2102-3427](tel:+553221023427)

