

RELATÓRIO DE RESULTADOS DE AVALIAÇÃO CURSO DE QUÍMICA

Setor de Avaliação e Regulação
Pró-Reitoria de Sistemas de Dados e Avaliação (Prosdav)
Universidade Federal de Juiz de Fora

Data de processamento: 14 de agosto de 2024

1 INTRODUÇÃO

Este relatório visa apresentar os resultados da avaliação de disciplinas do Curso de QUÍMICA da Universidade Federal de Juiz de Fora, código e-MEC 5000619, realizada pelo Setor de Avaliação e Regulação.

Público-alvo:	Curso de QUÍMICA
Período de coleta de dados:	2023/3
Forma de aplicação:	Online, por meio do SIGA
Alunos respondentes:	10
Professores avaliados:	21
Professores respondentes:	9

2 MÉTODOS

Este relatório se refere ao período 2023/3, com base em dados coletados através da aplicação de instrumentos de avaliação via SIGA implementados pelo Setor de Avaliação e Regulação da Prosdav-UFJF, em atendimento ao que estabelece a Lei Sinais e a Resolução Consu 13/2015 (UFJF), com objetivo de contribuir para a avaliação própria do curso de QUÍMICA (código e-MEC: 5000619). Foram aplicados um instrumento para discentes e outro para docentes, ambos contendo 15 questões versando sobre as disciplinas na modalidade presencial oferecidas pela UFJF no referido período, visando, especificamente, coletar impressões sobre: atuação docente, atuação discente, recursos empregados, qualidade da disciplina ministrada. As respostas foram colhidas entre os dias 19/01/2024 e 22/03/2024, com participação espontânea e garantia de sigilo de participantes e avaliados.

3 QUESTÕES APRESENTADAS NO FORMULÁRIO

As seguintes questões foram **objeto de avaliação pelos discentes** através do SIGA.

- Q01 | Sua motivação para estudar esta disciplina foi alta.
- Q02 | Você teve facilidade para acompanhar as atividades da disciplina.
- Q03 | Seu empenho durante a disciplina foi elevado.
- Q04 | O plano de ensino apresentado pelo(a) docente contém: ementa, objetivos, metodologias de ensino, critérios de avaliação, conteúdos e bibliografia da disciplina.
- Q05 | Os conteúdos trabalhados na disciplina foram coerentes com os que foram apresentados no plano de ensino.
- Q06 | O(A) docente deu retorno sobre todas as avaliações realizadas: correções, discussão dos pontos principais, esclarecimentos sobre os erros cometidos.
- Q07 | Os recursos didáticos, audiovisuais, tecnológicos empregados pelo(a) docente contribuíram para que a aula fosse mais produtiva.
- Q08 | O(A) docente cumpriu a carga horária prevista no semestre para a disciplina.
- Q09 | O grau de dificuldade das avaliações foi compatível com as aulas ministradas.
- Q10 | A disciplina contribuiu na preparação para o exercício profissional.
- Q11 | A disciplina contribuiu para a aquisição de formação teórica/prática na área.
- Q12 | A disciplina contribuiu para a aquisição de cultura geral.
- Q13 | O(A) docente dispôs de horários de atendimento extra-classe.
- Q14 | As notas de todas as avaliações parciais foram divulgadas no SIGA até 3 (três) dias antes da data da avaliação subsequente, conforme determina o RAG.
- Q15 | O(A) docente manteve um comportamento respeitoso e cortês em relação aos discentes.

As questões abaixo foram **objeto de avaliação pelos docentes** através do SIGA.

- Q01 | A turma se mostrou motivada para estudar a disciplina.
- Q02 | A turma teve facilidade para acompanhar as atividades da disciplina
- Q03 | A turma se empenhou em acompanhar as atividades da disciplina.
- Q04 | Você apresentou plano de ensino contendo: ementa, objetivos, metodologias de ensino, critérios de avaliação, conteúdos e bibliografia da disciplina.
- Q05 | Os conteúdos trabalhados na disciplina foram coerentes com os que foram apresentados no plano de ensino.
- Q06 | Você deu retorno sobre todas as avaliações realizadas: correções, discussão dos pontos principais, esclarecimentos sobre os erros cometidos.
- Q07 | Os recursos didáticos, audiovisuais, tecnológicos empregados pelo(a) docente contribuíram para que a aula fosse mais produtiva.
- Q08 | Você cumpriu a carga horária prevista no semestre para a disciplina.
- Q09 | O grau de dificuldade das avaliações foi compatível com as aulas ministradas.
- Q10 | A disciplina contribuiu na preparação para o exercício profissional.
- Q11 | A disciplina contribuiu para a aquisição de formação teórica/prática na área.
- Q12 | A disciplina contribuiu para a aquisição de cultura geral.
- Q13 | Você dispôs de horário de atendimento extra-classe.
- Q14 | As notas de todas as avaliações parciais foram divulgadas no SIGA até 3 (três) dias antes da data da avaliação subsequente, conforme determina o RAG.
- Q15 | Você manteve um comportamento respeitoso e cortês em relação aos discentes.

4 RESPOSTAS

As questões podem ser respondidas com um número de 1 a 5 numa escala que vai de *Discordo Totalmente* (1) a *Concordo Totalmente* (5). Não são permitidas múltiplas respostas e sendo possível a alteração antes do envio do formulário. O valor 0 (zero) indica *Não se Aplica*.

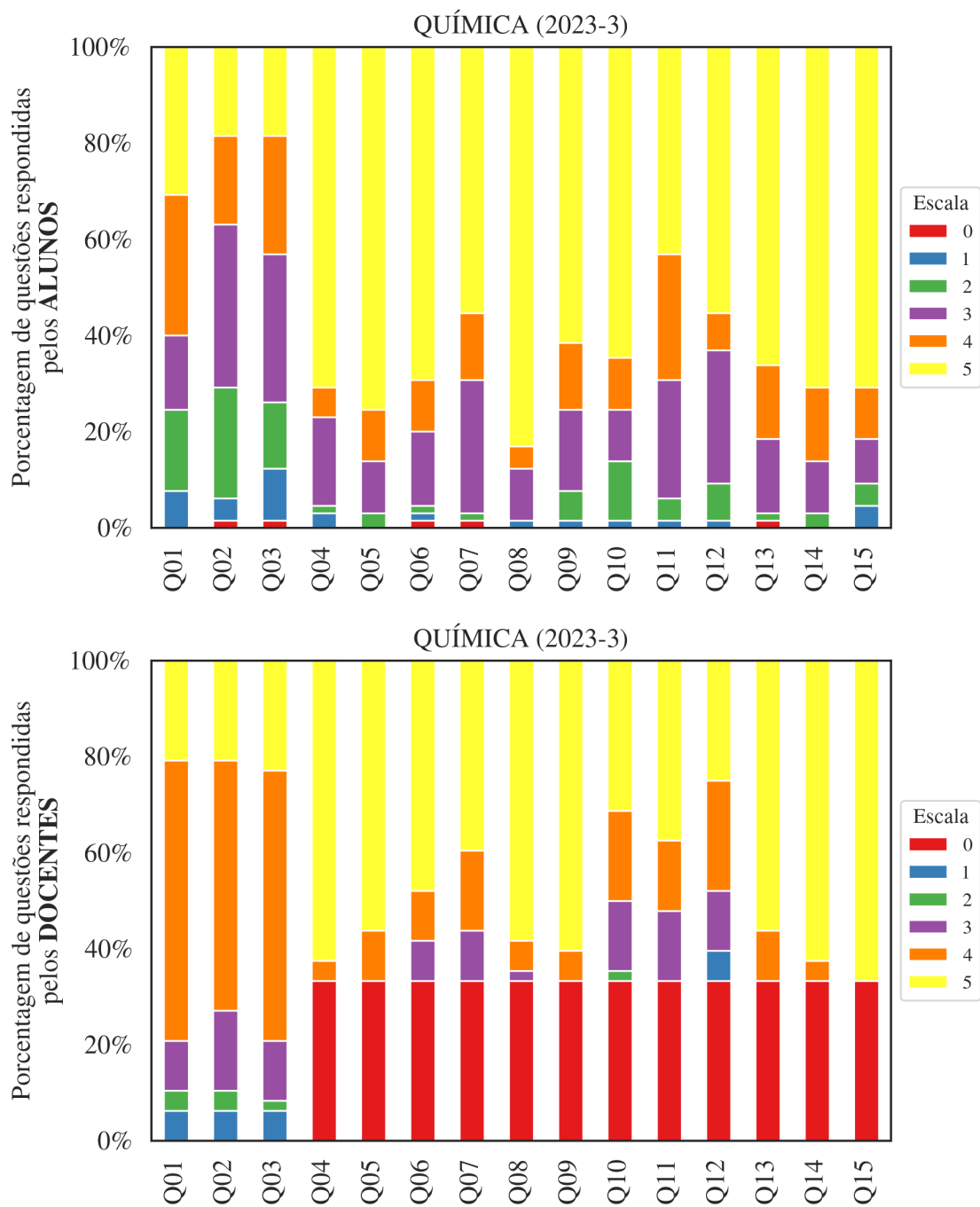


Figura 1: Distribuição das respostas dos alunos e docentes para as questões apresentadas.

Correlação entre as questões respondidas pelos **ALUNOS**
QUÍMICA.

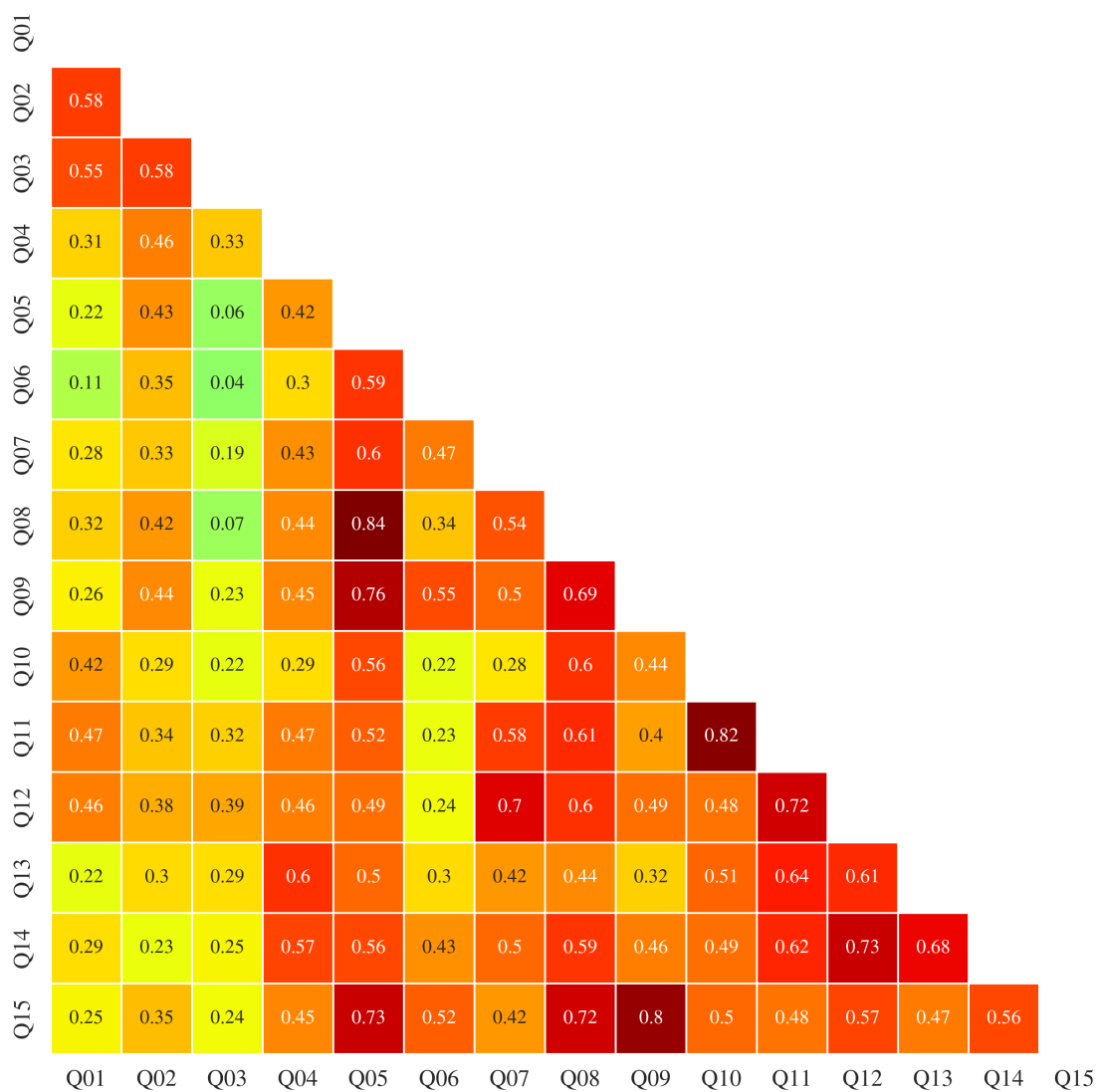


Figura 2: Correlação das respostas dos alunos do curso QUÍMICA para as questões apresentadas. . Entradas com em branco indicam que não havia informação suficiente para o cálculo das correlações.

Correlação entre as questões respondidas pelos **DOCENTES**
QUÍMICA.

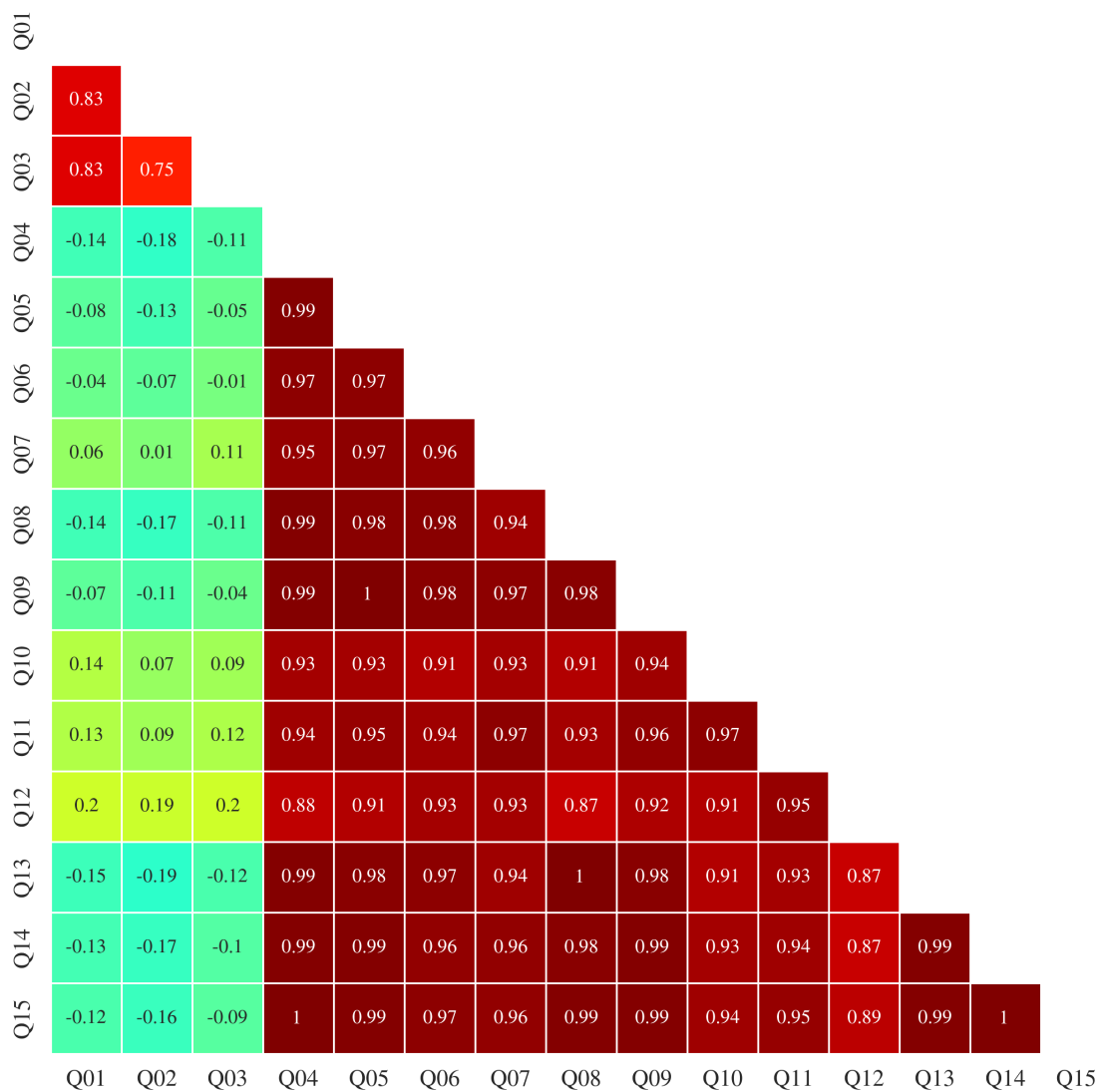


Figura 3: Correlação das respostas dos docentes do curso QUÍMICA para as questões apresentadas. Entradas com em branco indicam que não havia informação suficiente para o cálculo das correlações.

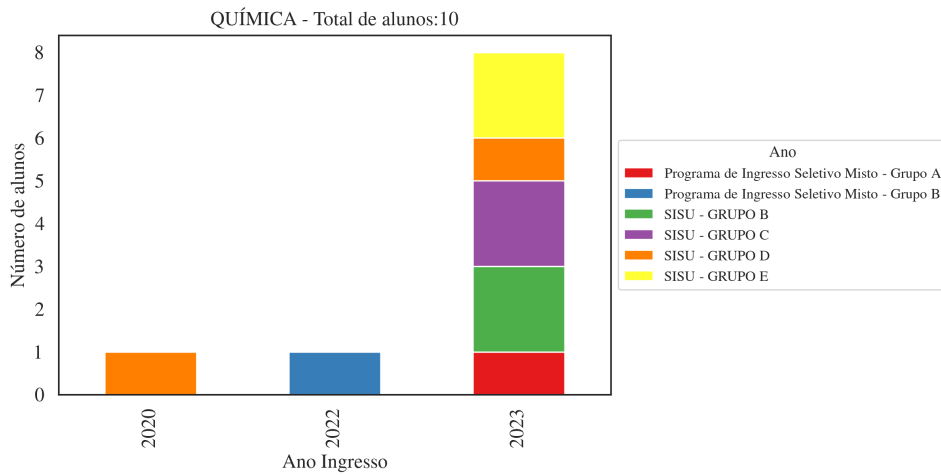


Figura 4: Perfil do ano de ingresso dos alunos respondentes em função do ano de ingresso.

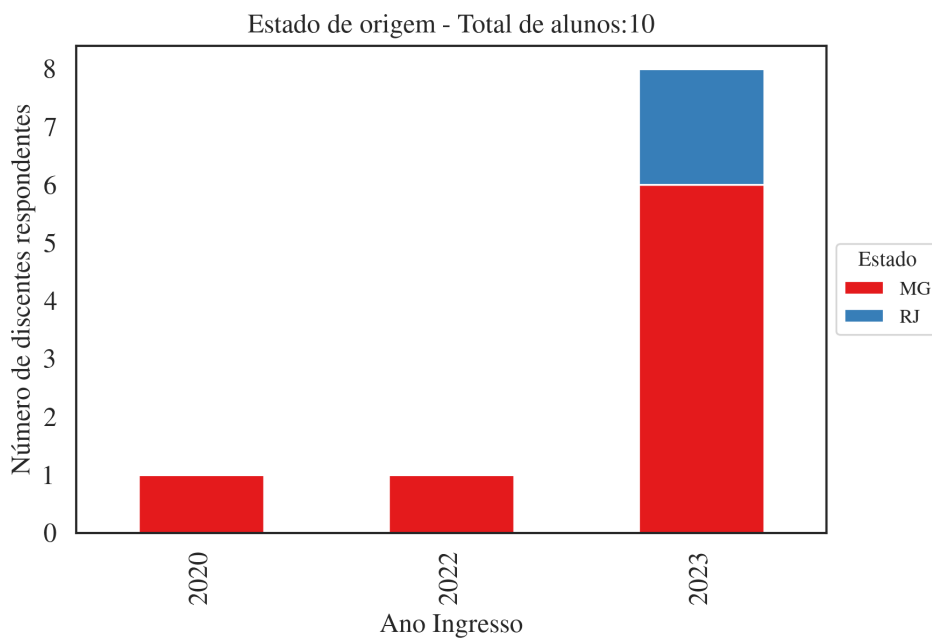


Figura 5: Perfil do estado de origem dos alunos respondentes em função do ano de ingresso.

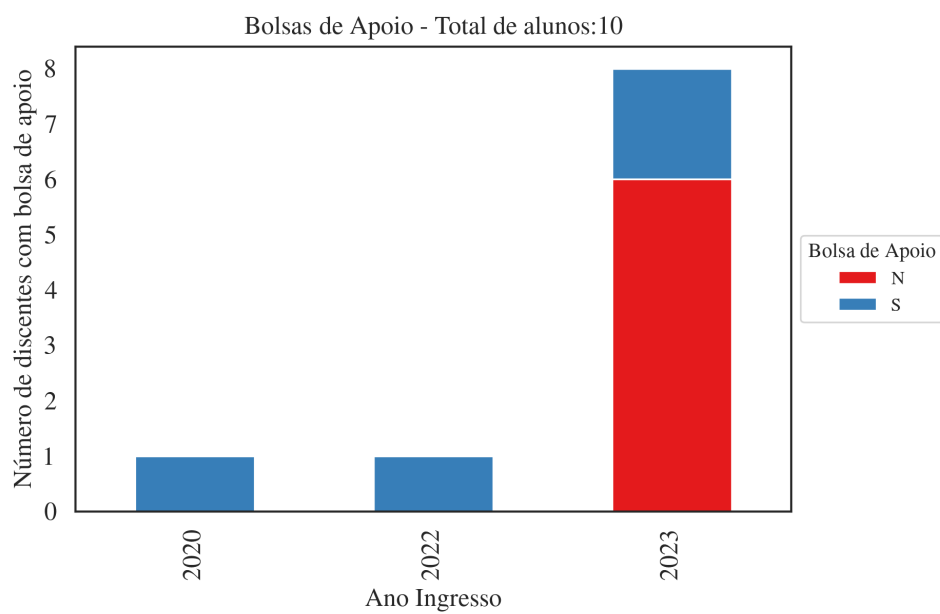


Figura 6: Perfil das bolsas de apoio dos alunos respondentes em função do ano de ingresso.