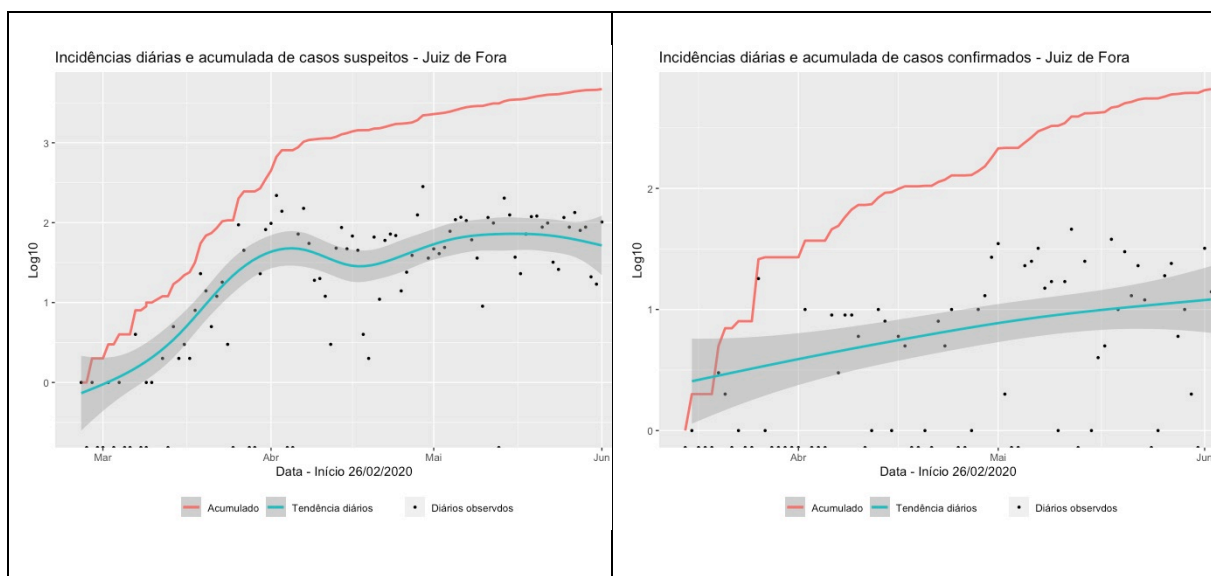


GRUPO DE MODELAGEM EPIDEMIOLÓGICA DA COVID-19

Boletim semanal de modelagem epidemiológica – 03/06/2020

Este boletim utiliza os mesmos métodos expostos na Nota Técnica 2, publicada em 9 de maio. O objetivo é uma rápida atualização semanal da evolução das curvas de casos suspeitos e confirmados.

Situação até 01/06/2020

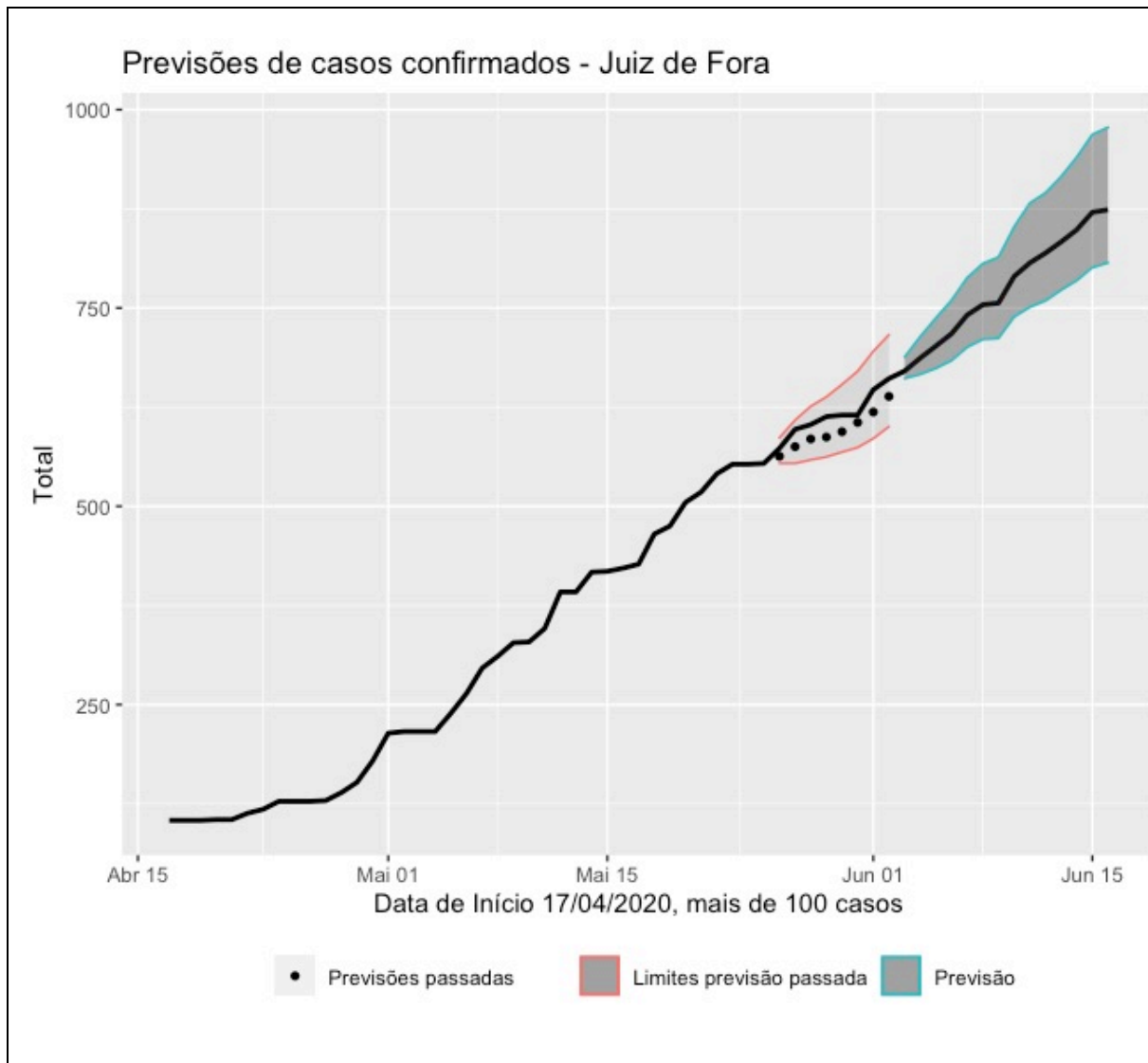


- A incidência diária de suspeitos continua a se comportar em termos constantes, após o dia 5 de maio. Já os confirmados apresentam ainda um crescimento.
- A taxas médias de crescimento das curvas acumuladas passou para 2,1% (1,9%; 2,3%) diários para suspeitos, um decréscimo pequeno de 0,7 ponto percentual.
- Para confirmados, apresentaram pequena variação em comparação à semana passada, passando de (3,8% (3,2% ;4,4%) para 2,8% (2,4% ;3,2%).
- Dados atualizados e em escala natural podem ser acessados na plataforma “JF Salvando Todos”:

<http://jfsalvandotodos.ufjf.br/>

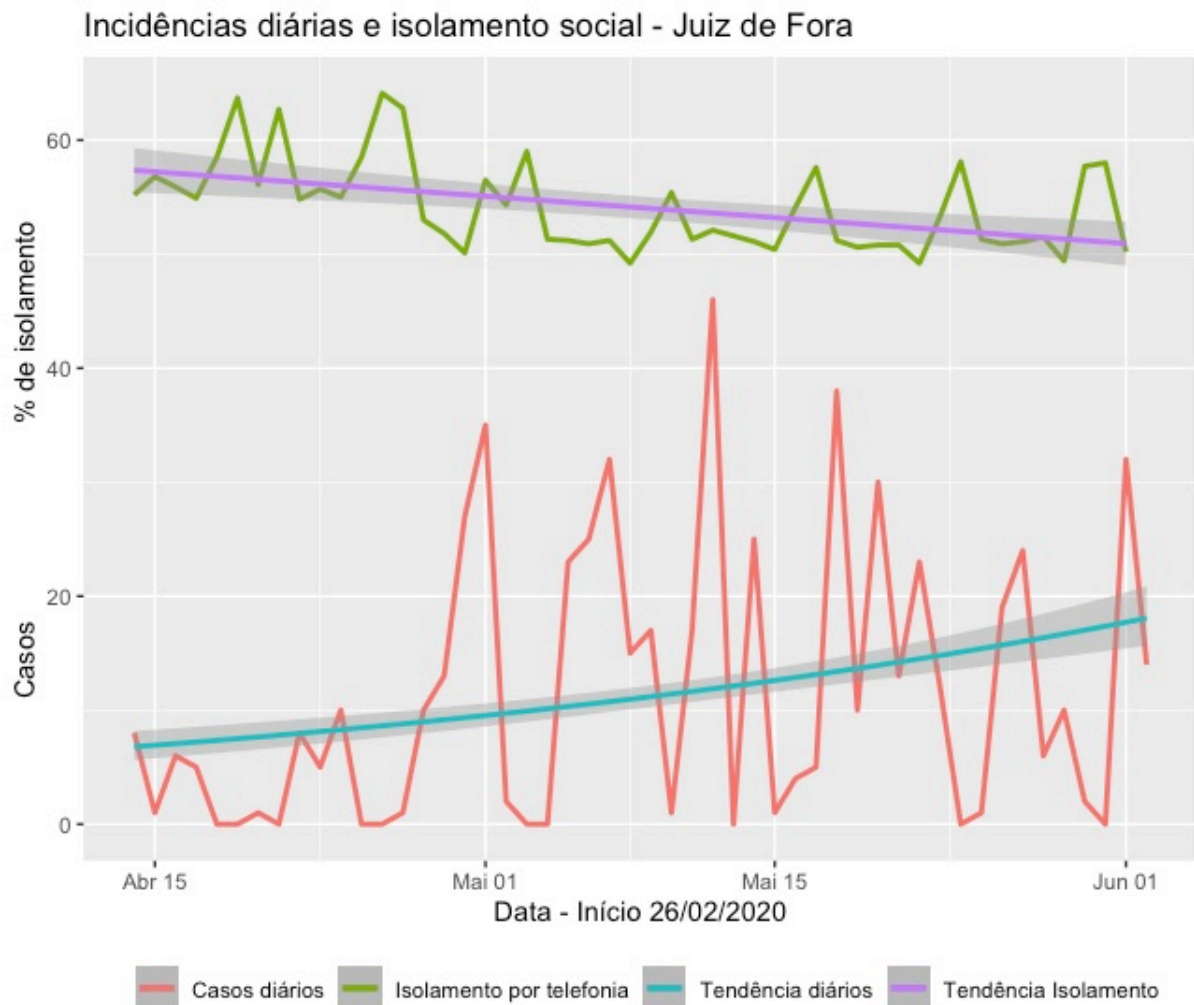
GRUPO DE MODELAGEM EPIDEMIOLÓGICA DA COVID-19

Previsões



- O modelo de previsão utilizado continua captando bem o comportamento da curva de casos confirmados acumulados, como se pode observar comparando as previsões passadas (pontos) com o ocorrido (linha).
- A previsão para o dia 8 de junho, antes em 719 casos foi reajustada para 754 (ainda dentro dos intervalos de previsão), e pode chegar a 874 em 16 de junho.
- As confirmações de casos seguem a tendência ainda da semana passada. Não houve mudança relevante em relação às previsões.

GRUPO DE MODELAGEM EPIDEMIOLÓGICA DA COVID-19



- O indicador de isolamento social dado pelo uso de telefones celulares continua em queda desde 15 de abril até o dia 25 de maio. Este indicador, disponibilizado de modo agregado sem a identificação de nenhum número, notifica o percentual de celulares que não saíram de casa. Qualquer saída, mesmo que para atividades essenciais, é contabilizada. Pessoas que não levam o aparelho consigo quando saem, não são contabilizadas como saindo do isolamento.
- Em contraponto, observa-se o crescimento das confirmações diárias da Covid-19. Estabelecer uma relação causal direta é difícil, pois o indicador tem suas limitações. Além disso, espera-se que um menor ou maior isolamento vá impactar alguns dias depois, e isso não está representado neste gráfico.
- No entanto, a mensagem principal é de que o **isolamento está caindo**, e a **curva continua em ascensão**.