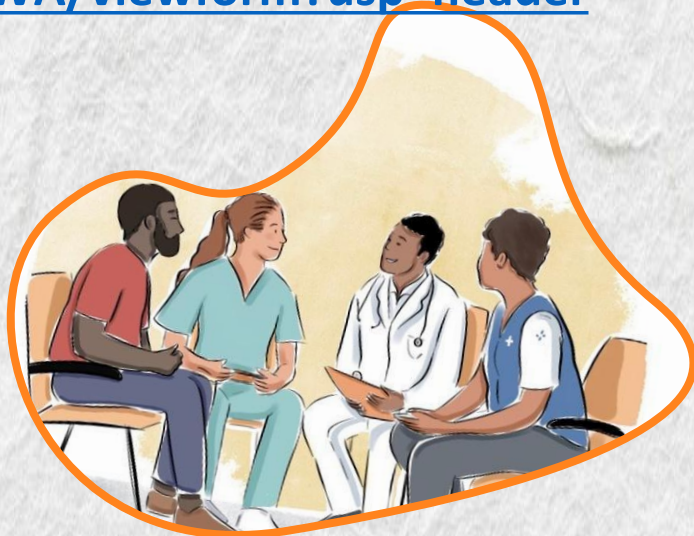


I ENCONTRO TÉCNICO- CIENTÍFICO COM GESTORES MUNICIPAIS PROFSAUDE UFJF

LINK PARA INSCRIÇÃO NO EVENTO

https://docs.google.com/forms/d/e/1FAIpQLSfdUokeAUxX6eyjWP1z_TFGN7d5ZIJCpk8XDB--zDddtMdxWA/viewform?usp=header



EVENTO HÍBRIDO

LOCAL DO EVENTO: AUDITÓRIO DA FACULDADE
DE FARMÁCIA
RUA JOSÉ LOURENÇO KELMER, S/N - CAMPUS
UNIVERSITÁRIO
BAIRRO SÃO PEDRO, JUIZ DE FORA – MG

LINK PARA ACESSO AO EVENTO
<https://meet.google.com/zaf-rfye-cxn>



CONFERÊNCIA

O SUS É UMA ESCOLHA: ENTRELAÇANDO FORMAÇÃO, EDUCAÇÃO PERMANENTE E TRABALHO EM DEFESA DO SUS



PROFESSORA CÉLIA REGINA RODRIGUES GIL

Professora Associada da Universidade Estadual de Londrina, aposentada, pesquisadora e colaboradora na área de Saúde Coletiva. Atuação profissional em docência em Saúde Coletiva na Graduação e Pós-Graduação e de Gestão Municipal, Estadual e Federal, nas áreas de Atenção Básica e Gestão do Trabalho e da Educação na Saúde. Estudos e pesquisas com ênfase em Políticas de Saúde, em especial na Atenção Primária/Atenção Básica e Educação na Saúde.

LINK PARA ACESSO AO EVENTO

<https://meet.google.com/zaf-rfye-cxn>





PROGRAMAÇÃO

8 – 9h: CREDENCIAMENTO

9 – 9:30h: MESA DE ABERTURA

Prof. Sérgio Camargo – Coordenador PROFSAUDE UFJF

Profa. Carla Pacheco – Coordenadora Nacional
PROFSAUDE

Profa. Isabel Cristina Gonçalves Leite– Pró-reitora
Adjunta de Pesquisa UFJF

9:30– 10:30h: CONFERÊNCIA

**O SUS É UMA ESCOLHA: entrelaçando Formação,
Educação Permanente e Trabalho em defesa do SUS**

Convidada: Professora Célia Regina Rodrigues Gil

Mediação: Profa. Andréia Ramos UFJF

10:30 – 11h: DEBATES E PERGUNTAS

**11 – 12:30h: MESA DESAFIOS E AVANÇOS NA
FORMAÇÃO E IMPLANTAÇÃO DA APS NA GESTÃO
MUNICIPAL. APRESENTAÇÃO DOS GESTORES
MUNICIPAIS**

Convidados:

Secretários Municipais de Saúde e Coordenadores da
APS dos municípios de Juiz de Fora, Belo Horizonte,
Descoberto, Antonio Carlos, Carangola, Rio Pomba,
Astolfo Dutra.

Mediação: Prof. Sérgio Camargo UFJF



PROGRAMAÇÃO

12:30 – 14:30h: ALMOÇO

14:30-15:30h: Apresentação de Experiências e Trajetórias de Egressos do PROFSAUDE UFJF (Turmas 1, 2, 3 e 4)

Convidados

- Fabiano Gonçalves Guimarães – Turma 1 Trajetória de gestão e formação; egresso município grande porte
- Sebastião Souza Filho – Turma 1 Trajetória assistência; egresso município grande porte
- Ana Paula Vilas Boas Wheberth– Turma 2 Trajetória de formação; egressa município médio porte
- Fernando Braz Piuzana – Turma 3 Trajetória de assistência e formação; egresso grande município
- Marília Silveira de Castro - Turma 4 Trajetória de assistência; egressa município pequeno porte

Mediação: Profa. Helena Oliveira UFJF

15:30-16h: Debate

16 -17h: Encerramento