



Guia de Matrícula - 2022/2

CURRÍCULO 2020 (96A)



Licenciatura
Artes Visuais UFJF





Bate-papo com a coordenação

Queridas, queridos e querides,

Gostaríamos de desejar um ótimo semestre a tod@s - esperamos que todos os problemas do primeiro semestre de retorno presencial tenham sido resolvidos, e estamos ao dispor para ajudar nos desafios de mais esses meses de estudos.

Neste guia, trazemos algumas informações para facilitar o processo de matrícula. Leiam com cuidado, e qualquer dúvida, entrem em contato com a coordenação: artesvisuais.licenciatura.ufjf@gmail.com

Abraços,

Letícia Perani - Coordenadora

Annelise Nani - Vice-Coordnadora

Atenção!

- Faz parte das suas responsabilidades acadêmicas a matrícula nas disciplinas do curso, por isso, é importante você se atentar com os prazos e as disciplinas obrigatórias que deve cursar em cada período.
- Observe as tabelas a seguir, com os códigos das disciplinas, para você efetuar sua matrícula no SIGA.
- Disciplinas que apresentam dois códigos são divididas em teoria (horário em sala) e prática (horário livre) - é obrigatório matricular-se nas duas disciplinas.



Tabela geral de disciplinas

2º Período

Código da disciplina	Disciplinas	Horas-aula	Sala	Horário	Professor
ART024	PINTURA I (turma B)	60	101	Sexta, 8-12	Edna Rezende
ART049	CERÂMICA I (turma B)	60	111	Terça, 8-12	Sandra Sato
ART377	ARTE E HISTÓRIA II (turma B)	60	108	Terça, 14-18	Patrícia Moreno
ART021	GRAVURA I (turma A)	60	107	Quarta, 8-12	Vanessa Raquel Lambert
ART460 + ART461	MEDIAÇÃO EM ARTE + APLICAÇÃO ORIENTADA EM MEDIAÇÃO EM ARTE	60 + 30	107	Quinta, 8-12	Vanessa Raquel Lambert
ELETIVA	ESCOLHER UMA ELETIVA + PRÁTICA				

Tabela geral de disciplinas

4º Período

Código da disciplina	Disciplinas	Horas-aula	Sala	Horário	Professor
EDUI39	METODOLOGIA DO ENSINO DE ARTES	60	FACED	Terça, 14-18	Olga Egas
ADEI03	POLÍTICAS PÚBLICAS E GESTÃO DO ESPAÇO ESCOLAR (TURMA A)	60	Faced	Terça, 10-12 Quinta, 8-10	Dileno Dustan Lucas de Souza
ART393	SEMINÁRIOS DE TEMAS TRANSVERSAIS (TURMA B)	60	107	Quarta, 14-18	João Queiroz
EDUI47	PRÁTICA ESCOLAR EM POLÍTICAS PÚBLICAS E GESTÃO DO ESPAÇO ESCOLAR	30	Faced	Sexta, 8-10	Dileno Dustan Lucas de Souza
ELETIVA	ESCOLHER UMA ELETIVA + PRÁTICA				
ELETIVA	ESCOLHER UMA ELETIVA + PRÁTICA				

Tabela geral de disciplinas

6º Período

Código da disciplina	Disciplinas	Horas -aula	Sala	Horário	Professor
EDU353 + EDU352	ENSINO DE ARTES VISUAIS NA ESCOLA BÁSICA II + PRÁTICA EM ENSINO DE ARTES VISUAIS NA ESCOLA BÁSICA II	30 + 60	Faced	Terça, 10-12	Francione Carvalho
ART468 + ART469	TRABALHO DE FORMAÇÃO DOCENTE EM ARTES VISUAIS I. (TFD I) + PRÁTICA ORIENTADA DE TFD I	60 + 30	210	Quarta, 8-12	Letícia Perani
LEM184 D	LIBRAS E EDUCAÇÃO PARA SURDOS	60	Letras	Segunda e quarta, 15-17	A definir
ELETIVA	ESCOLHER UMA ELETIVA + PRÁTICA				

Tabela de disciplinas eletivas

Artes Visuais

Código da disciplina	Disciplinas	Horas-aula	Sala	Horário	Professor
ART482 + ART483	LÚDICO NA ARTE-EDUCAÇÃO + APLICAÇÃO ORIENTADA DE LÚDICO NA ARTE-EDUCAÇÃO	30 + 60	210	Segunda, 9-11	Letícia Perani
ART474 + ART472	ENSINO DE HISTÓRIA DA ARTE E CRÍTICA + APLICAÇÃO ORIENTADA DE ENSINO DE HISTÓRIA DA ARTE E CRÍTICA	30 + 60	106	Quinta, 10-12	Annelise Nani
ART386	FOTOGRAFIA INSTRUMENTAL	60	209	Sexta, 14-18	Adriana Gomes
ART489 + ART488	NARRATIVAS VISUAIS E CONCEPT ART + APLICAÇÃO ORIENTADA DE NARRATIVAS VISUAIS E CONCEPT ART	30 + 60	209	Quinta, 16-18	Priscilla de Paula
ART478 + ART479	EDITORAÇÃO PARA ARTES + APLICAÇÃO ORIENTADA DE EDITORAÇÃO PARA ARTES	30 + 60	209	Quinta, 8-10	Cláudio Fajardo

Tabela de disciplinas eletivas

Artes Visuais

Código da disciplina	Disciplinas	Horas-aula	Sala	Horário	Professor
ART476 + ART477	MUSEOLOGIA + APLICAÇÃO ORIENTADA DE MUSEOLOGIA	30+60	109	Terça, 14-16	Luciane Monteiro (profa. convidada)

Outras disciplinas dos cursos de Bacharelado em Artes (66C e 94A) podem ser cursadas como eletivas, de acordo com a disponibilidade de vagas - consulte a Coordenação.

Tabela de disciplinas eletivas

Cinema, Design e Moda

Código da disciplina	Disciplinas	Horas-aula	Sala	Horário	Professor
ART321 A	Cinema Brasileiro I	60	208	Terça, 18:30-22	Luís Melo
ART322 A	Cinema Brasileiro II	60	210	Quarta, 18:30 - 22:30	Alessandra Brum
ART323 A	Teoria do Cinema e AV II	60	210	Quinta, 18:30-22:30	Carlos Reyna
ART281 A	História e Estética do Cinema II	60	211	Quinta, 18:30 -22:30	Christian Pelegrini
ART320 A	Documentário	60	210	Segunda, 18:30 - 22:30	Sérgio Puccini
ART311 A	Cinema e Ciências Sociais	60	210	Sexta, 14-18	Carlos Reyna
ART323 B	Teoria do Cinema e AV II	60	211	Segunda, 18:30 - 22:30	Luiz Carlos Júnior

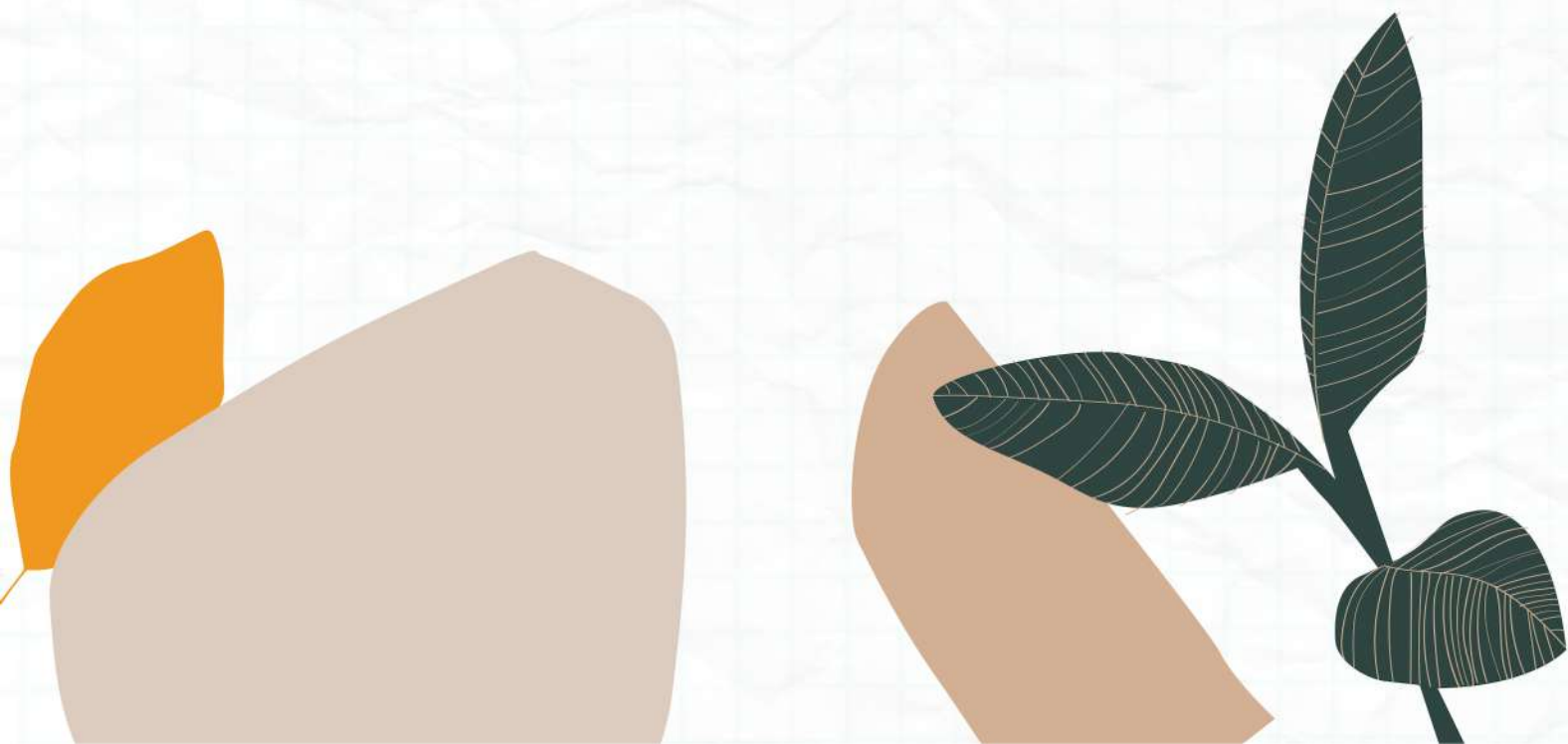
Código da disciplina	Disciplinas	Horas-aula	Sala	Horário	Professor
ART497 A	Tópicos em Cinema e AV. III	60	211	Sexta, 18:30 - 22:30	Christian Pelegrini
ART280 A	História. e Estética do Cinema I	60	208	Quinta, 14:00 - 18:00	Henrique Perini (Doutorando PPGACL)
ART285 A	Análise Fílmica	60	210	Terça, 14-18	A definir
ART431 A	Materiais e Processos de Produtos	60	112	Segunda, 18:30-22:30	Paulo Miranda
ART432 A	Design e Sustentabilidade	30	207	Sexta, 18:30-20:30	Sílvia Xavier
ART433 A	Design Inclusivo	30	210	Terça, 16-18	Myrtes Raposo
ART435 A	Sistemas Gráficos e Interfaces Digitais	60	204	Sexta, 14-18	Cláudio Fajardo
ART448 A	Design e Autoprodução	30	207	Sexta, 20:30-22:30	Sílvia Xavier
ART449 A	Design e Território	60	207	Terça, 14-18	Sayhane Paiva
ART450 A	Ergonomia no trabalho	30	210	Terça, 14-16	Myrtes Raposo
ART451 A	Experimentação tipográfica	30	107	Quinta, 18:30-20:30	Cláudio Fajardo
ART452 A	Prospecção em Design	30	207	Sexta, 16-18	Róber Botelho

Código da disciplina	Disciplinas	Horas-aula	Sala	Horário	Professor
ART453 A	Semiótica do Design Gráfico	60	207	Segunda, 18:30-22:30	Marcelo Vianna
ART256 A	História da moda I	60	106	Terça, 14-18	Natália Epaminondas (Doutoranda PPGACL)
ART340 A	Moda e sociedade contemporânea	60	211	Segunda, 14-18	Janilson Lima (Doutorando PPGACL)
ART340 B	Moda e sociedade contemporânea	60	208	Terça, 14-18	Elisabeth Murilho
ART391 A	Diálogos entre moda e arte	60	210	Terça, 08-12	Rosane Preciosa
ART257 A	História da moda II	60	211	Quarta, 14-18	Maria Claudia Bonadio
ART412 A	Cultura do perfume e cultura de moda	60	108	Quinta, 14-18	Isabela Monken
ART416 A	Moda e consumo	60	106	Quarta, 14-18	Elisabeth Murilho
ART411 A	Moda e representações expandidas	60	208	Sexta, 14-18	Rosane Preciosa
ART397 A	Multimídia Instrumental	60	204	Terça, 14-18	Igor César
ART336 A	Arte e Institucionalização	60	Auditório	Quarta, 8-12	Fabício Carvalho
ART222 A	Ateliê de Arte e Novas Tecnologias	60	208	Sexta, 8-12	Adriana Gomes

Código da disciplina	Disciplinas	Horas-aula	Sala	Horário	Professor
ART360 A	Prática artística acompanhada	60	112	Segunda, 8-12	Letícia Bertagna
ART401 A	Tópicos em Arte I	60	211	Sexta, 8-12	Fabrizio Carvalho
ART351 A	Poéticas Centradas no Corpo	60	109	Quinta, 14-18	Adriana Gomes
ART221 A	Ateliê de Desenho Artístico	60	109	Sexta, 14-18	Renato Amorim

ATENÇÃO!

Disciplinas eletivas oferecidas pelos cursos de Cinema, Design e Moda tem uma vaga disponível ao curso de Licenciatura para matrícula direta pelo SIGA - para requerer mais vagas nessas turmas listadas ou em outras disciplinas, consulte a Coordenação.





Algumas dicas!

O Restaurante Universitário (RU) e as bibliotecas da UFJF utilizam a mesma carteira do estudante para os seus serviços - solicite a sua carteirinha em: <https://carteirinha.ufjf.br/>

A UFJF possui vários programas de auxílio de assistência estudantil - confira as diversas modalidades em: <https://www2.ufjf.br/proae/>

Alunas, alunos e alunes travestis, transexuais e transgêneros podem solicitar a inclusão de nome social em seus documentos da UFJF - peça pela Central de Atendimento: <https://www2.ufjf.br/cat/servicos/geral/requerimento-de-uso-de-nome-social/>

Para os deslocamentos dentro do campus, utilize os Ônibus Circulares gratuitos - os horários estão em: <https://www2.ufjf.br/proinfra/wp-content/uploads/sites/44/2019/03/M%C3%A9dia-%C3%94nibus-Circulares.pdf>