



# Guia de Matrícula - 2022/2

---

2. CICLO (66F)



**Licenciatura**  
Artes Visuais UFJF





# Bate-papo com a coordenação

---

Queridas, queridos e querides,

Gostaríamos de desejar um ótimo semestre a tod@s - esperamos que todos os problemas do primeiro semestre de retorno presencial tenham sido resolvidos, e estamos ao dispor para ajudar nos desafios de mais esses meses de estudos.

Neste guia, trazemos algumas informações para facilitar o processo de matrícula. Leiam com cuidado, e qualquer dúvida, entrem em contato com a coordenação: [artesvisuais.licenciatura.ufjf@gmail.com](mailto:artesvisuais.licenciatura.ufjf@gmail.com)

*Abraços,*

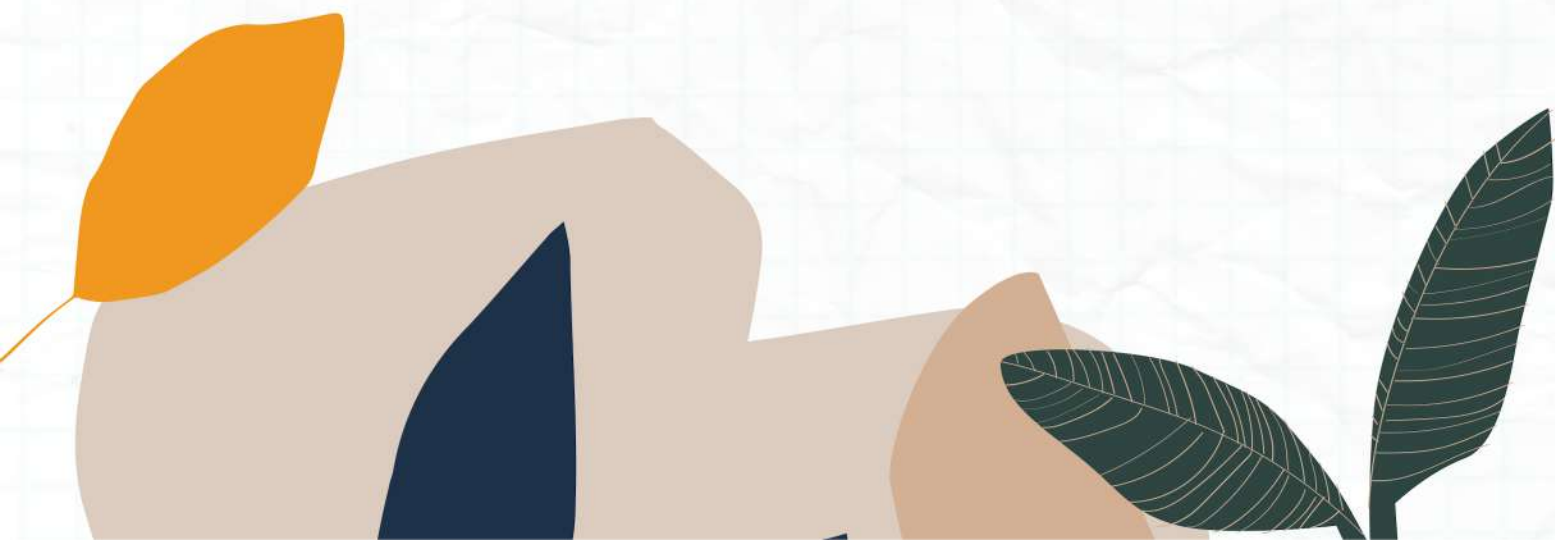
Letícia Perani - Coordenadora

Annelise Nani - Vice-Coordnadora

# Atenção!

---

- Faz parte das suas responsabilidades acadêmicas a matrícula nas disciplinas do curso, por isso, é importante você se atentar com os prazos e as disciplinas obrigatórias que deve cursar em cada período.
- Observe as tabelas a seguir, com os códigos das disciplinas, para você efetuar sua matrícula no SIGA.
- Disciplinas que apresentam dois códigos são divididas em teoria (horário em sala) e prática (horário livre) - é obrigatório matricular-se nas duas disciplinas.



# 2o. ciclo (curso 66F)

---

Como parte da transição para o currículo novo da Licenciatura em Artes Visuais, criado em 2020, algumas disciplinas previstas para o curso 66F (2o. ciclo do BI em Artes Visuais) deixaram de ser oferecidas.

Mas não se preocupe: temos uma tabela para orientar você a saber quais disciplinas cursar, e quais equivalências devem ser pedidas no momento da colação de grau.





# Tabela geral de equivalências

\*As disciplinas marcadas com fundo escuro continuam iguais

Código da disciplina	Disciplinas antigas (não oferecidas)	Horas-aula		Código da disciplina	Disciplinas novas	Horas-aula
ART226	LABORATÓRIO DE CRIAÇÃO I	30	Equivalente	ART462	LEITURA E PRODUÇÃO DE IMAGENS	30
ART353	TÓPICOS DE ARTE MODERNA E CONTEMPORÂNEA	60		ART604 + ART463	TÓPICOS DE ARTE MODERNA E CONTEMPORÂNEA + PRÁTICA ORIENT. DE LEITURA E PRODUÇÃO DE IMAGENS PARA EDUCAÇÃO	30+60
ART354	OFICINA DE MATERIAL DIDÁTICO I	60		ART483	APLICAÇÃO ORIENTADA DE LÚDICO NA ARTE-EDUCAÇÃO	60
ART362	OFICINA DE PROJETO DE MATERIAL DIDÁTICO I	30		ART482	LÚDICO NA ARTE-EDUCAÇÃO	30
ART363	OFICINA DE PROJETOS DE MATERIAL DIDÁTICO II	30		ART466	POÉTICAS VISUAIS NA ARTE-EDUCAÇÃO	30

Código da disciplina	Disciplinas antigas (não oferecidas)	Horas-aula		Código da disciplina	Disciplinas novas	Horas-aula
EDU034	ESTADO, SOCIEDADE E EDUCAÇÃO	60		EDU034	IGUAL (FACED)	60
EDUI39	METODOLOGIA DO ENSINO DE ARTES	60		EDUI39	IGUAL (FACED)	60
PEO058	PRÁTICA ESCOLAR I	60	Equivale	ART466	APLICAÇÃO ORIENTADA DE POÉTICAS VISUAIS NA ARTE/EDUCAÇÃO	60
ART210	ANÁLISE DAS LINGUAGENS CONTEMPORÂNEAS I	30		ART464	ARTE-EDUCAÇÃO E NOVAS TECNOLOGIAS	30
ART227	LABORATÓRIO DE CRIAÇÃO II	30		ART461	APLICAÇÃO ORIENTADA DE MEDIAÇÃO EM ARTE	30
ART355	OFICINA DE MATERIAL DIDÁTICO II	60		ART460	MEDIAÇÃO EM ARTE	60
EDU088 (LEM184)	LÍNGUA BRASILEIRA DE SINAIS (LIBRAS)	60		LEM184	IGUAL (LETRAS)	60
EDUI30	REFLEXÕES SOBRE A ATUAÇÃO EM ESPAÇOS EDUCACIONAIS I	60		EDUI30	IGUAL (FACED)	60
MTE188	ESTÁGIO SUPERVISIONADO I	60		MTE188		60

Código da disciplina	Disciplinas antigas (não oferecidas)	Horas-aula		Código da disciplina	Disciplinas novas	Horas-aula
ADEI03	POLÍTICAS PÚBLICAS E GESTÃO DO ESPAÇO ESCOLAR	60		ADEI03	IGUAL (FACED)	60
EDUI31	REFLEXÕES SOBRE A ATUAÇÃO EM ESPAÇOS EDUCACIONAIS II	60		EDUI31	IGUAL (FACED)	60
PEO040	PRÁTICA ESCOLAR II	60	Equivale	ART469	PRÁTICA ORIENTADA DE TRABALHO DE FORMAÇÃO DOCENTE - TFD I (TCC I)	60
ADE051	PRÁTICA ESCOLAR III	60		ART471	PRÁTICA ORIENTADA DE TFD II (TCC 2)	60
ART356	OFICINA DE MATERIAL DIDÁTICO III	60		ART465	APLICAÇÃO ORIENTADA DE ARTE-EDUCAÇÃO E NOVAS TECNOLOGIAS	60
MTE191	ESTÁGIO SUPERVISIONADO II	60		MTE191	IGUAL (FACED)	60
PEO039	PROCESSO ENSINO APRENDIZAGEM	60	Equivale	ART468 + ART470	TRABALHO DE FORMAÇÃO DOCENTE EM ARTES VISUAIS I. (TFD I) + TRABALHO DE FORMAÇÃO DOCENTE EM ARTES VISUAIS II. (TFD II)	30



# Tabela de disciplinas: sugestão de grade

## 2º Período

Código da disciplina	Disciplinas	Horas -aula	Sala	Horário	Professor
EDUI30	REFLEXÕES SOBRE A ATUAÇÃO EM ESPAÇOS EDUCACIONAIS I	60	Faced	Terça, 14-18	Francione Carvalho
MTE188	ESTÁGIO SUPERVISIONADO I	-	Faced/ Escolas	Individual	Francione Carvalho
ART468 + ART469	TRABALHO DE FORMAÇÃO DOCENTE EM ARTES VISUAIS I. (TFD I) + PRÁTICA ORIENTADA DE TFD I	60 + 30	110	Quarta, 8-12	Leticia Perani
LEM184 C	LIBRAS E EDUCAÇÃO PARA SURDOS	60	Letras	Segunda, 19-21 Quinta, 21-23	A definir
EDUI39	METODOLOGIA DO ENSINO DE ARTES	60	Faced	Terça, 14-18	Olga Egas
ELETIVA	ESCOLHER DUAS ELETIVAS + PRÁTICAS				



# Tabela de disciplinas eletivas

## Artes Visuais

Código da disciplina	Disciplinas	Horas-aula	Sala	Horário	Professor
ART482 + ART483	LÚDICO NA ARTE-EDUCAÇÃO + APLICAÇÃO ORIENTADA DE LÚDICO NA ARTE-EDUCAÇÃO	30 + 60	210	Segunda, 9-11	Letícia Perani
ART474 + ART472	ENSINO DE HISTÓRIA DA ARTE E CRÍTICA + APLICAÇÃO ORIENTADA DE ENSINO DE HISTÓRIA DA ARTE E CRÍTICA	30 + 60	106	Quinta, 10-12	Annelise Nani
ART386	FOTOGRAFIA INSTRUMENTAL	60	209	Sexta, 14-18	Adriana Gomes
ART489 + ART488	NARRATIVAS VISUAIS E CONCEPT ART + APLICAÇÃO ORIENTADA DE NARRATIVAS VISUAIS E CONCEPT ART	30 + 60	209	Quinta, 16-18	Priscilla de Paula
ART478 + ART479	EDITORAÇÃO PARA ARTES + APLICAÇÃO ORIENTADA DE EDITORAÇÃO PARA ARTES	30 + 60	209	Quinta, 8-10	Cláudio Fajardo

# Tabela de disciplinas eletivas

## Artes Visuais

---

Código da disciplina	Disciplinas	Horas-aula	Sala	Horário	Professor
ART476 + ART477	MUSEOLOGIA + APLICAÇÃO ORIENTADA DE MUSEOLOGIA	30+60	109	Terça, 14-16	Luciane Monteiro (profa. convidada)

Outras disciplinas do novo curso de Licenciatura em Artes (96A), e dos cursos de Bacharelado em Artes (66C e 94A), Cinema e Audiovisual (97A), Moda (95A) e Design (98A) podem ser cursadas como eletivas, de acordo com a disponibilidade de vagas - consulte a Coordenação.