

# Dimensionamento da força de trabalho

**Progepe/ UFJF**



# Sumário

O que é Dimensionamento da Força de Trabalho?

---

Por que realizar o DFT?

---

Que benefícios poderemos esperar do DFT?

---

O que o DFT é e o que ele não é?

---

Como eu posso contribuir com este processo?

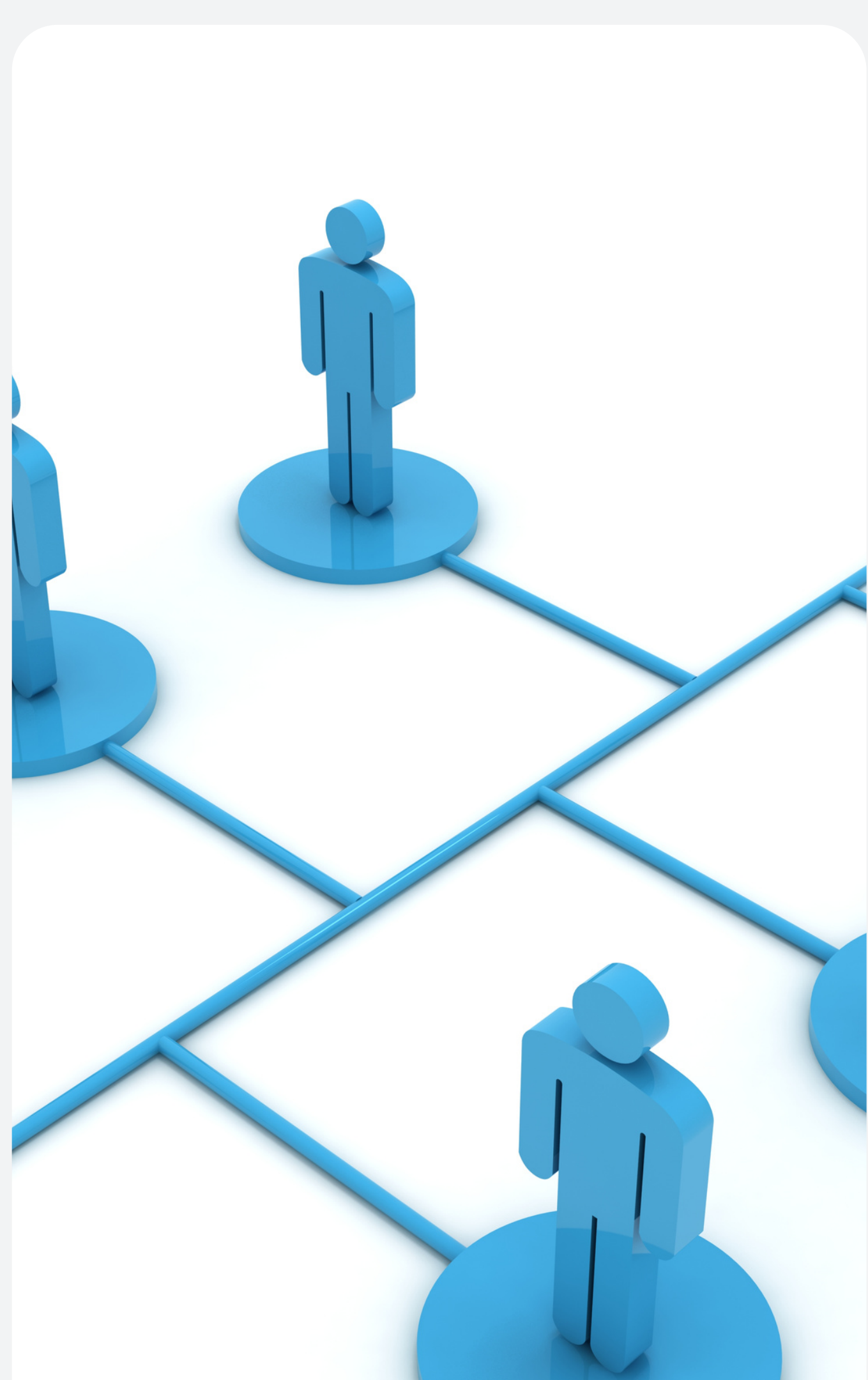


# O que é o Dimensionamento da Força de Trabalho (DFT)?

De acordo com a Resolução UFJF 36/2017 que estabeleceu o Programa de Dimensionamento das Necessidades Institucionais de Pessoal Técnico-Administrativo em Educação da Universidade Federal de Juiz de Fora (Prodim), dimensionamento pode ser entendido como o diagnóstico e análise quantitativa e qualitativa da força de trabalho necessária ao cumprimento dos objetivos organizacionais.

# Por que realizar o DFT?

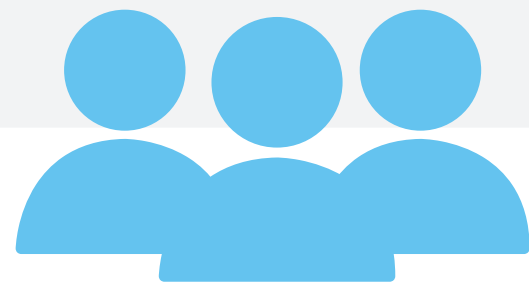
Além de ser uma orientação do Governo Federal para a liberação de novas vagas, ele propicia uma série de benefícios para a gestão dos servidores da organização, quando realizado de forma a subsidiar o planejamento da força de trabalho.



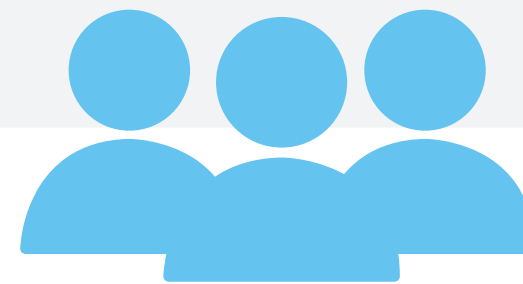
**Que benefícios  
podemos esperar  
do DFT?**



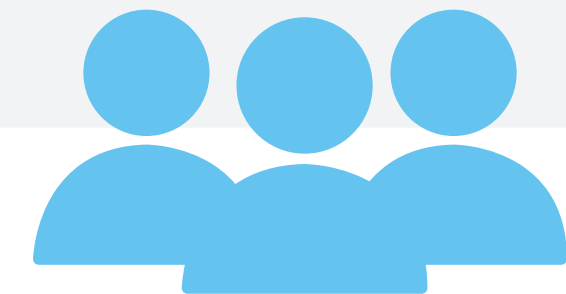
# Apoio na gestão das equipes



**PERMITE O EQUACIONAMENTO DO NÚMERO DE SERVIDORES DAS EQUIPES, EVITANDO O SUPERDIMENSIONAMENTO E SUBDIMENSIONAMENTO**

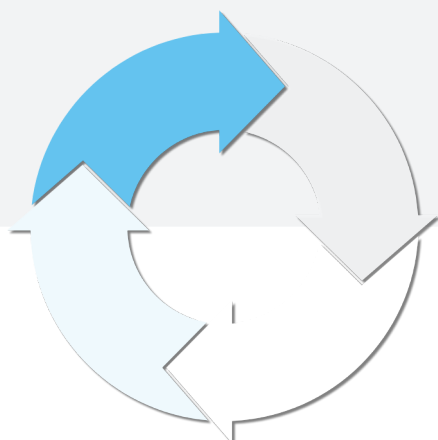


**ORIENTA A DISTRIBUIÇÃO ADEQUADA DE ATIVIDADES ENTRE OS SERVIDORES**

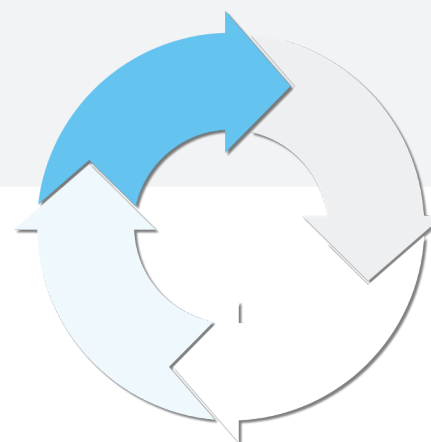


**IDENTIFICA E CORRIGE POSSÍVEIS DESVIOS DE FUNÇÃO**

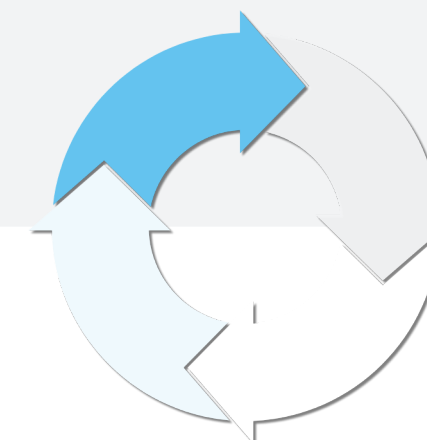
# Melhorias nos processos de gestão de pessoas



**ORIENTA A OTIMIZAÇÃO DA  
ALOCAÇÃO E  
MOVIMENTAÇÃO DE PESSOAS**



**APOIA A ADEQUAÇÃO DO  
PERFIL PROFISSIONAL COM A  
FUNÇÃO EXERCIDA PELO  
SERVIDOR**



**SUBSIDIA AS SOLICITAÇÕES  
DE VAGAS DE CONCURSOS  
PÚBLICOS**

# Valorização do servidor



**PROPORCIONA UMA MELHOR  
DIVISÃO DAS TAREFAS,  
EVITANDO SOBRECARGA E  
TRAZENDO MAIOR SENSO DE  
JUSTIÇA**



**ADEQUA A CARGA DE  
TRABALHO, REDUZINDO A  
OCIOSIDADE E SENTIMENTO  
DE SUBUTILIZAÇÃO**



**PERMITE A ADEQUAÇÃO DO  
PERFIL PROFISSIONAL COM A  
FUNÇÃO MAIS ADEQUADA ÀS  
SUAS COMPETÊNCIAS E  
HABILIDADES**



## O que o DFT é:

vs

## O que o DFT não é:

- Processo que orienta tecnicamente as movimentações que devem ocorrer a partir de diretrizes construídas de forma dialogada
- Processo que considera os perfis profissionais e necessidades dos servidores, equipes e unidade
- Processo contínuo de coleta de dados e análise que subsidia o planejamento da força de trabalho
- Processo coletivo da UFJF

- Processo que determina movimentações arbitrariamente
- Processo automatizado e reducionista que transforma servidores em números
- Projeto com início, meio e fim que objetiva resultados no curto prazo
- Processo desenvolvido somente pela Progepe

# Como eu posso contribuir para este processo?



Participando das reuniões que serão realizadas nas unidades organizacionais

---



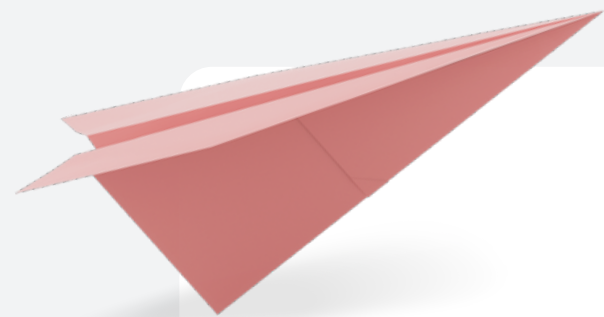
Contribuindo com o fornecimento de dados sobre o seu trabalho

---



Divulgando e orientando os colegas sobre a importância do DFT

---



**Você tem alguma  
pergunta?**

