



**MINISTÉRIO DA EDUCAÇÃO  
UNIVERSIDADE FEDERAL DE JUIZ DE FORA  
CAMPUS GOVERNADOR VALADARES  
DEPARTAMENTO DE EDUCAÇÃO FÍSICA**

Instalações do Curso de Educação Física da Universidade Federal de Juiz de Fora  
Campus Governador Valadares

Elaborado por  
Stephen Procópio Rodrigues  
Meirele Rodrigues Gonçalves

2023

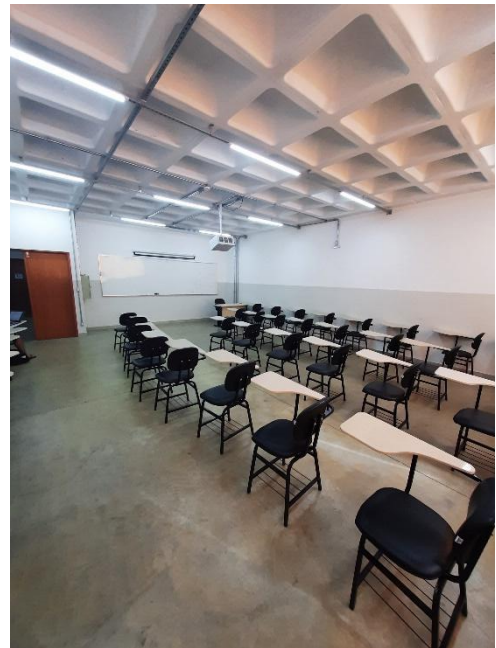




## 1.2. Salas de aula

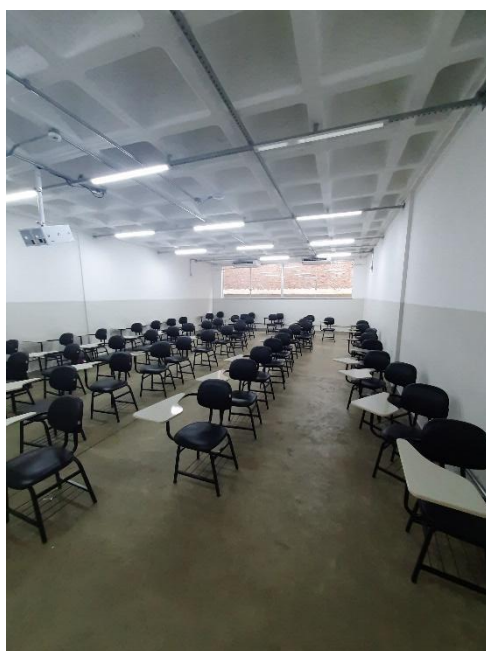
### 1.2.1. Térreo (01, 02, 04, 05, 07, 08, laboratório anatomia)

As salas (01, 02, 04 e 05) no térreo da instituição seguem o mesmo padrão, possuindo a capacidade de 45 alunos, com aproximadamente 80m<sup>2</sup> de área. As salas possuem data show fixado no teto e 2 aparelhos de ar condicionado para a climatização do ambiente. As janelas cobrem a extensão da parede ao fundo da sala. A porta de acesso é dupla.



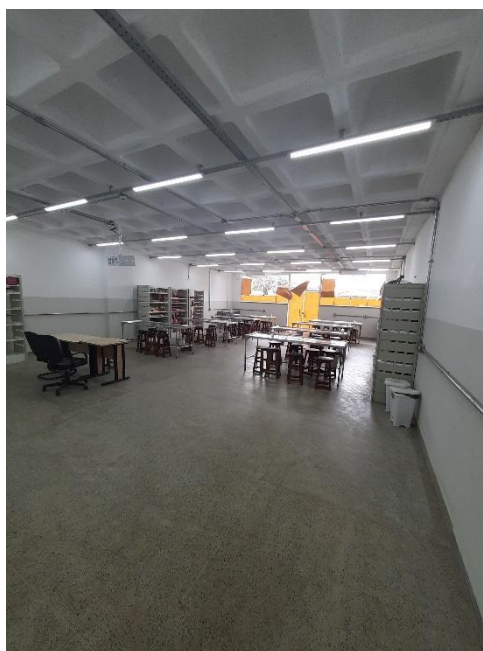


As salas 07 e 08 possuem a disposição das outras, porém a capacidade é de 60 pessoas com aproximadamente 112m<sup>2</sup> de área. As salas contam também com um aparelho de data show fixado ao teto e 2 aparelhos de ar condicionado em cada ambiente. As janelas cobrem a extensão da parede ao fundo da sala. O acesso é feito por uma porta dupla.





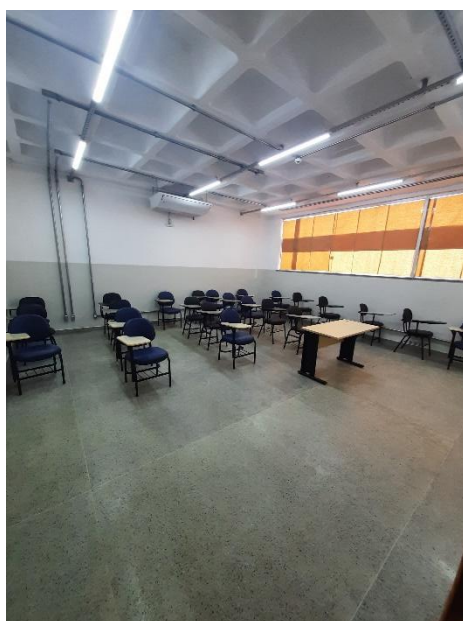
O laboratório de anatomia possui capacidade para 64 pessoas com aproximadamente 120m<sup>2</sup> de área. O ambiente possui 8 mesas com 8 bancos em cada mesa. Existe um data show acoplado no teto para as aulas. A climatização é feita por 2 aparelhos de ar condicionado.





### 1.2.2. 1º andar – Sala 04

A sala possui capacidade para 30 alunos, com aproximadamente 49m<sup>2</sup> de área, e possui 1 aparelho de ar condicionado para a climatização do local. As janelas cobrem toda a extensão da parede lateral da sala.



### 1.3. Área de convivência

A área de convivência é ao lado do estacionamento de motos. O ambiente possui bancos para os alunos sentarem e o local é arborizado.



#### 1.4. Acessibilidade

O prédio possui uma estação elevatória para cadeirantes, além de rampa ao fundo do prédio para acesso ao 1º andar.





Existem, em cada andar, banheiros masculino e feminino adaptados e bebedouros adaptados. O prédio ainda conta com uma vaga de estacionamento exclusiva para deficientes.









### 1.5. Banheiros

Em cada piso existem banheiros masculino e feminino. A capacidade dos banheiros é de 9 pessoas cada. Os banheiros masculinos possuem mictórios e os dois possuem vasos e pias.



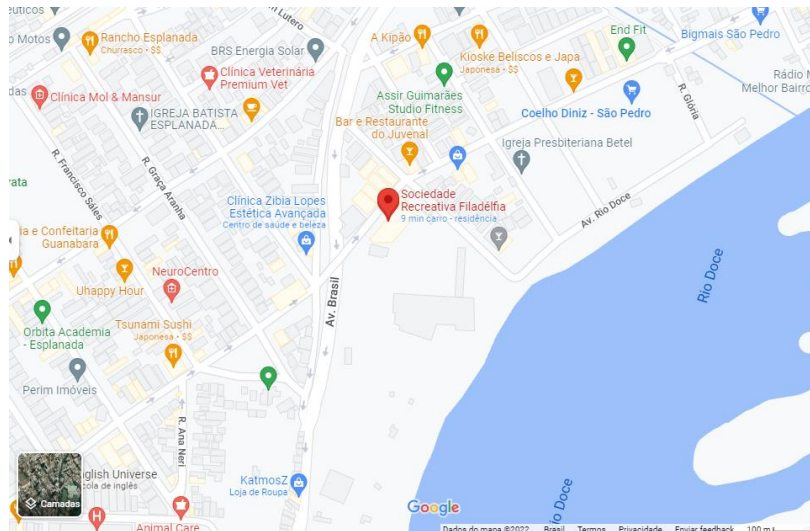




## 2. Unidade Sociedade Recreativa Filadélfia (Clube Filadélfia)

### 2.1. Localização

O clube está localizado no endereço: Rua Israel Pinheiro, 1315, São Pedro, Gov. Valadares, MG, CEP: 35020-220.





## 2.2. Laboratório

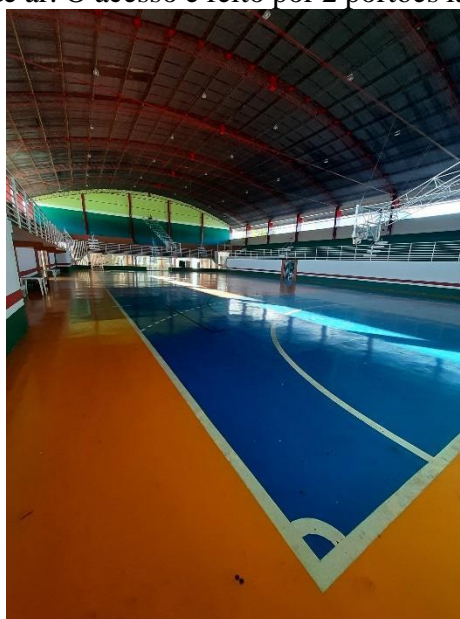
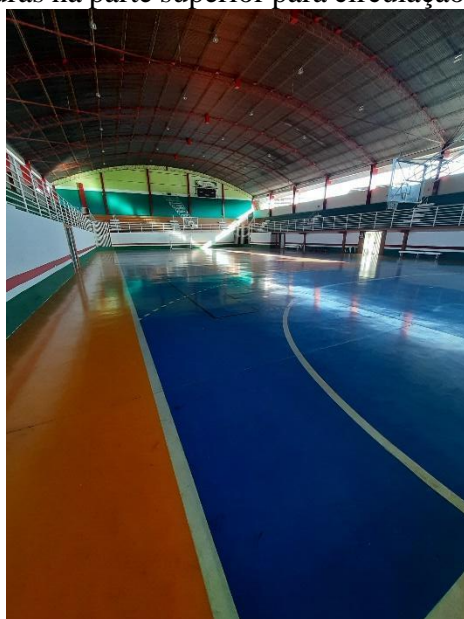
O laboratório é exclusivo de uso da UFJF. O ambiente possui aproximadamente 53m<sup>2</sup> de área. Existem 4 armários com materiais e equipamentos para as aulas da graduação, como data shows, por exemplo. A sala conta com 2 esteiras, 2 bicicletas ergométricas, 1 balança e 1 quadro branco.





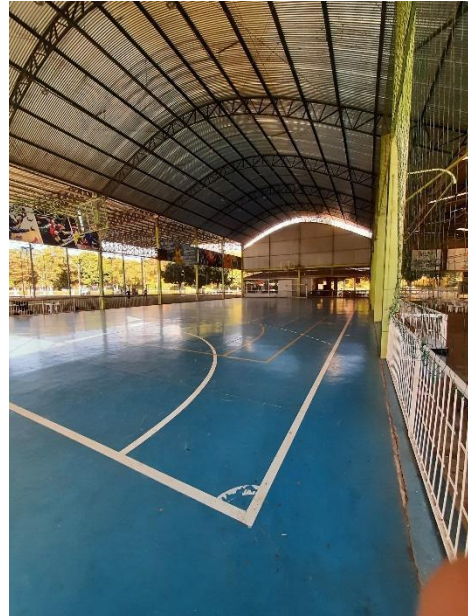
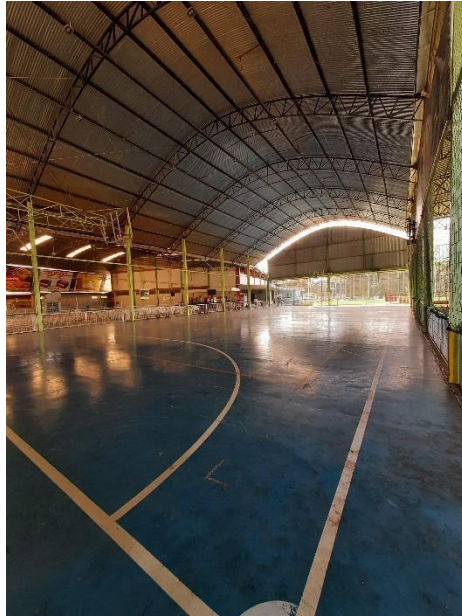
### 2.3. Ginásio poliesportivo

O ginásio possui aproximadamente 865m<sup>2</sup> de área. O ambiente possui refletores e aberturas na parte superior para circulação de ar. O acesso é feito por 2 portões laterais.



### 2.4. Quadra poliesportiva

A quadra possui aproximadamente 450m<sup>2</sup> de área. Possui uma cobertura e é aberta nas laterais. O acesso é feito por 1 portão.



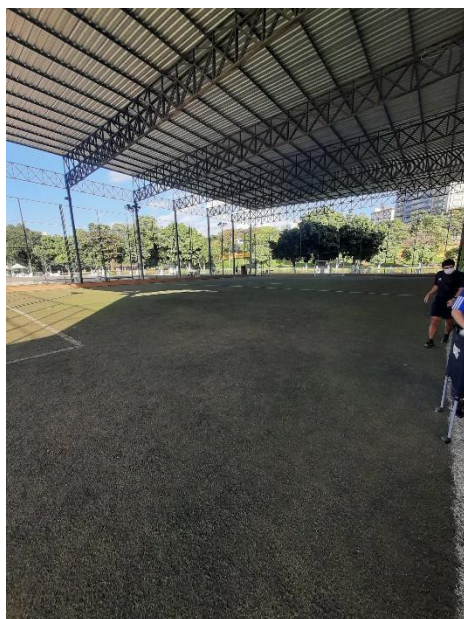
### 2.5. Piscina

A piscina possui as medidas de 25 x 50 metros, e 1,42 m de profundidade. As raias podem ser usadas em qualquer uma das direções. A piscina possui uma arquibancada na lateral e banheiro/vestiário próximo.



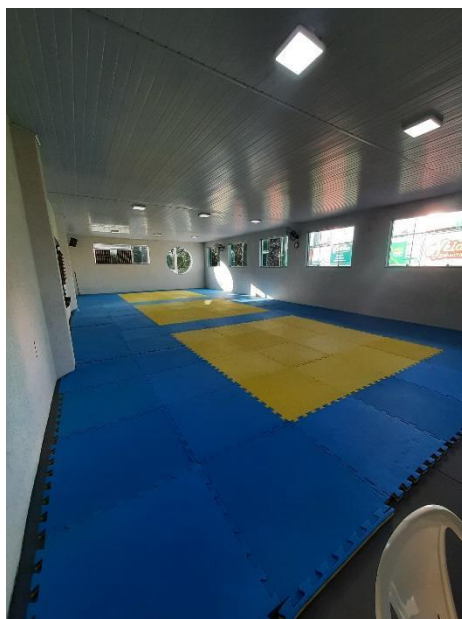
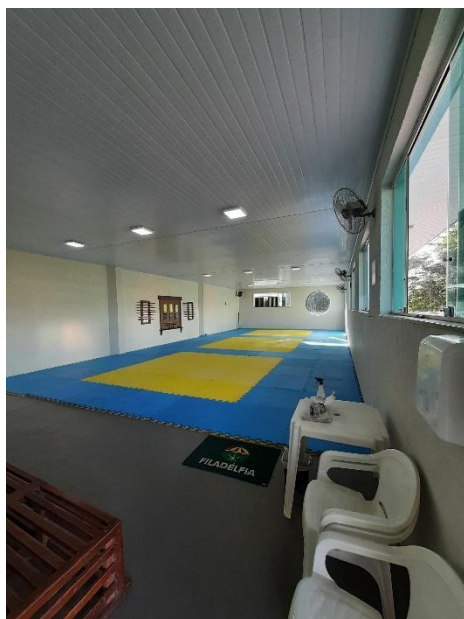
### 2.6. Campo sintético para futebol

O campo sintético possui aproximadamente 1.204 m<sup>2</sup>. Há cobertura em toda a sua extensão.

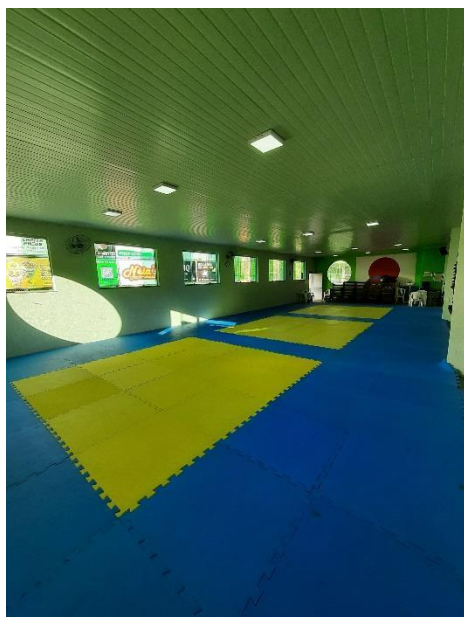


### 2.7. Sala de lutas

A sala possui uma área de 151m<sup>2</sup> aproximadamente. O ambiente possui 3 ventiladores de parede e 2 aparelhos climatizadores. A sala tem 6 janelas e 1 porta de acesso. Há uma arquibancada interna de madeira.

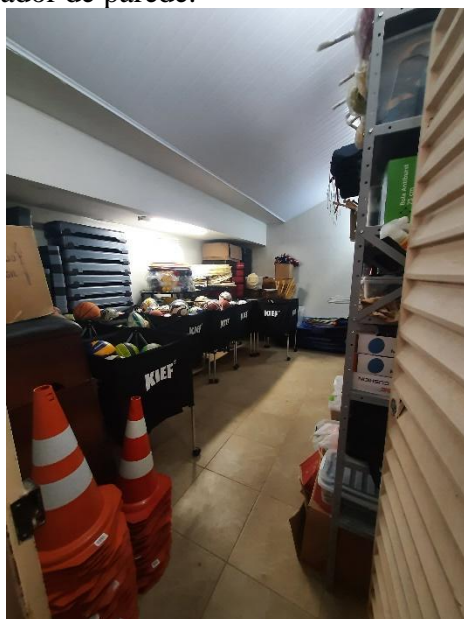


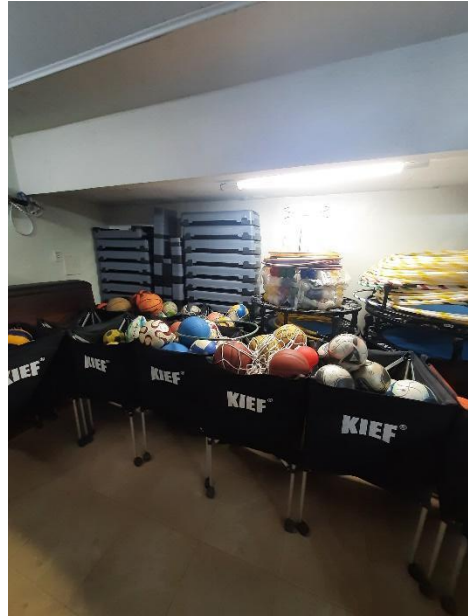




## 2.8. Almoxarifado

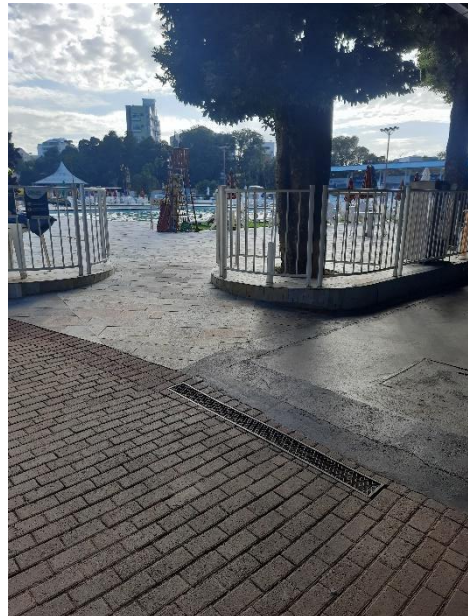
A sala acondiciona boa parte dos materiais do curso. Existem prateleiras para a guarda desses materiais. Alguns desses materiais são: bolas de diferentes modalidades, colchões de ginástica, plinto, steps, mini cama elástica, cones, etc. A sala possui um ventilador de parede.

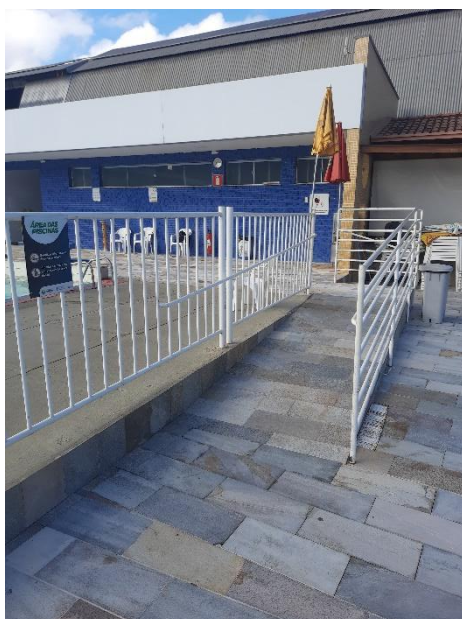




## 2.9. Acessibilidade

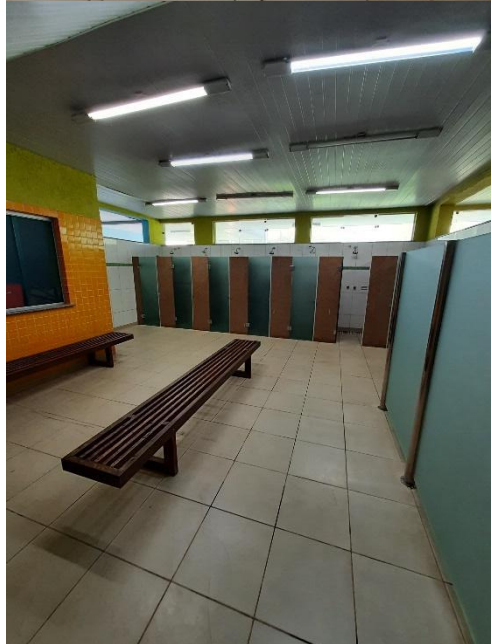
O clube possui rampas, banheiros e estacionamento com acessibilidade.





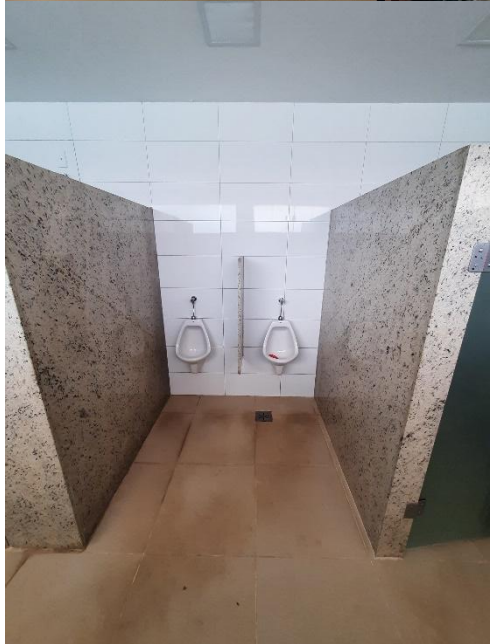
## 2.10. Banheiros e vestiários

No clube existem banheiros e vestiários em conjunto. Nos vestiários há duchas com água fria e quente.

















### **3. Unidade Faculdade Pitágoras**

#### **3.1. Localização**

A faculdade está localizada no endereço: Rua 7 de Setembro, 330, Centro, Gov. Valadares, MG, CEP: 35010-177.

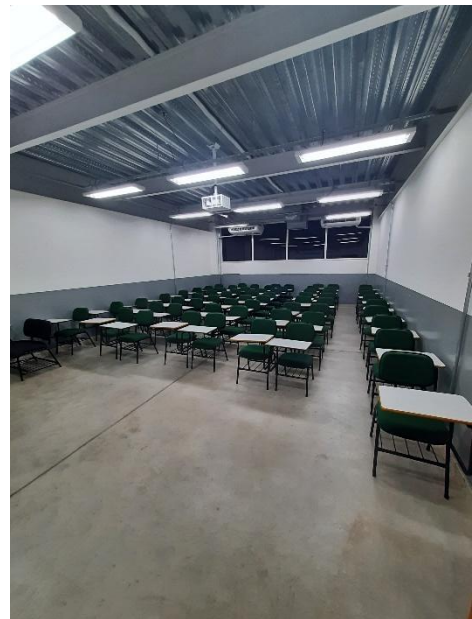




### 3.3. Salas de aula

#### 3.3.1. Salas B-104, B-105, B-109, B-110, B-111, B-112, B-304, B-305, B-306 e B-307.

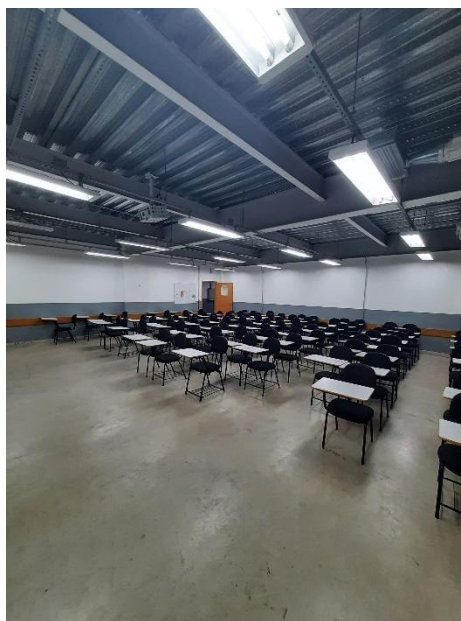
As salas seguem o mesmo padrão, com a capacidade para 72 alunos com aproximadamente 60m<sup>2</sup> de área. A sala é climatizada com 2 aparelhos de ar condicionado. Há 1 data show acoplado no teto disponível em cada sala.





### 3.3.2. B-203 e B-303

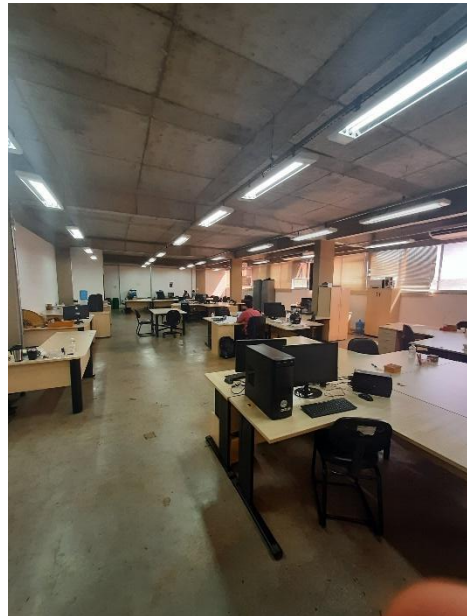
As salas seguem o mesmo padrão e a capacidade é de 105 alunos em cada sala e com aproximadamente 100m<sup>2</sup> de área. A sala conta com 2 aparelhos de ar condicionado e 1 data show acoplado no teto.

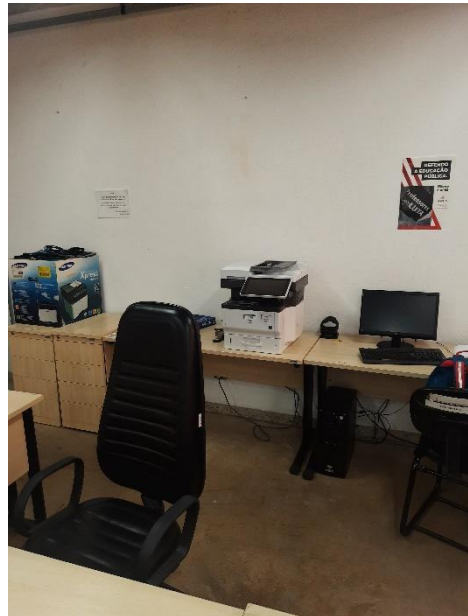
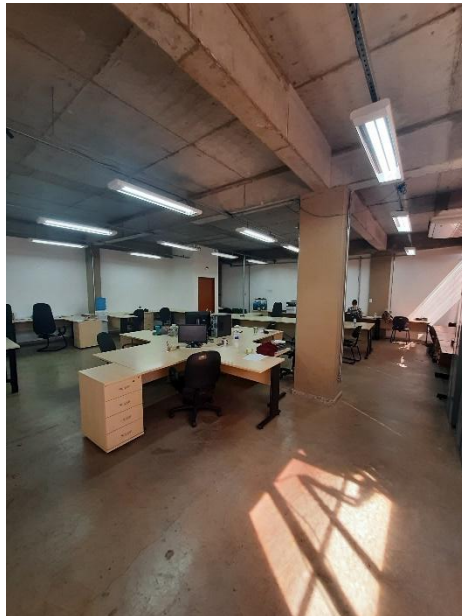
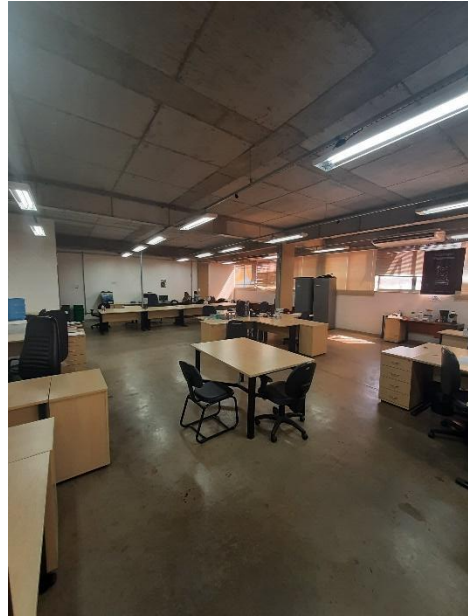
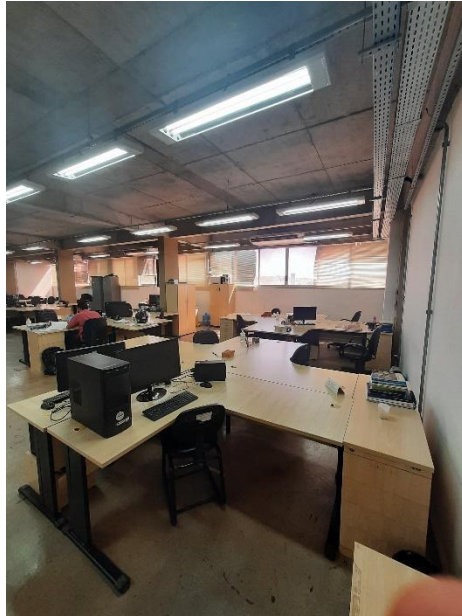




### 3.4. Sala dos professores

A sala dos professores está localizada no terceiro andar do prédio principal. A sala comporta cerca de 40 professores. Há armários de outros cursos, computadores com acesso à internet e impressoras disponíveis.

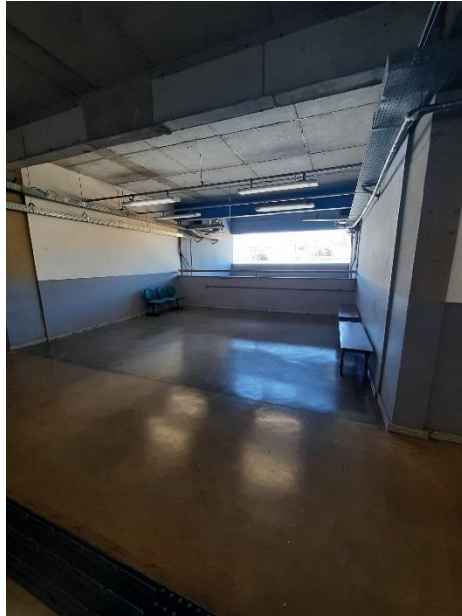




### 3.5. Área de convivência

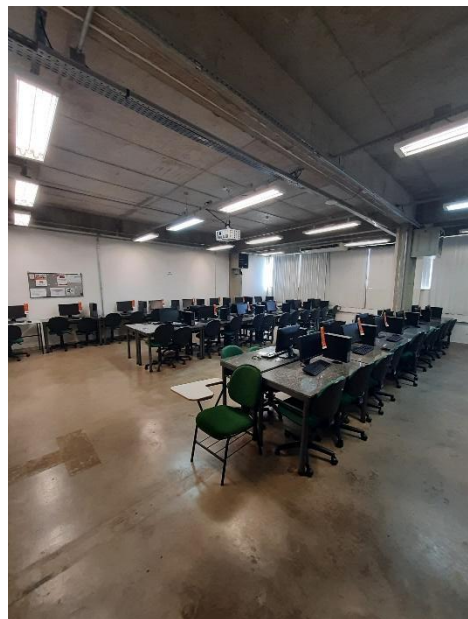
A área de convivência dos alunos são os corredores, dos quais possuem alguns assentos e uma área um pouco mais ampla nesses corredores.

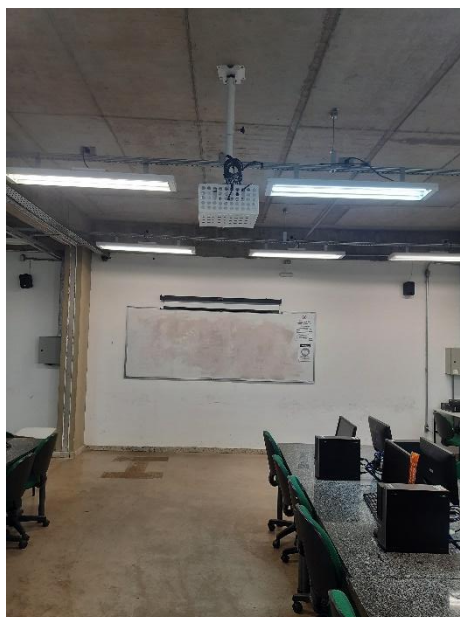




### 3.6. Sala de informática

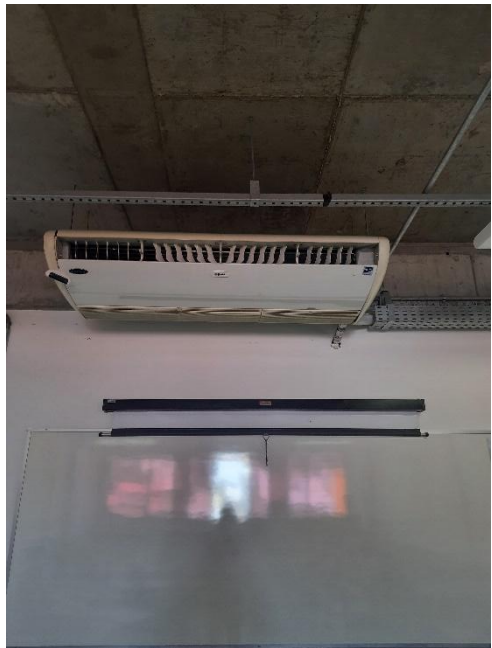
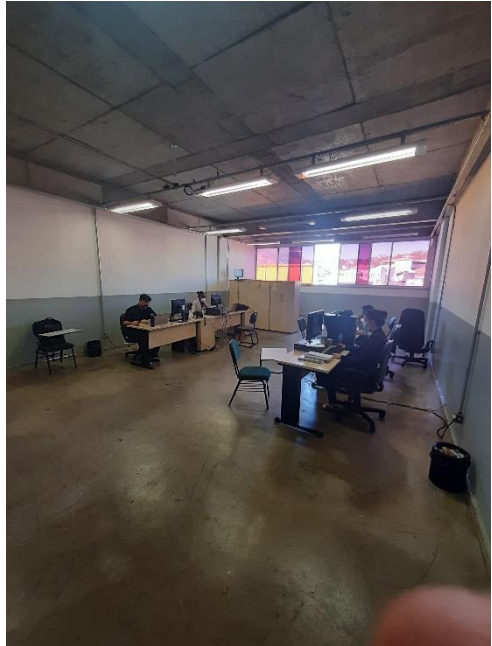
A sala de informática disponível para uso tem 40 computadores, 1 data show acoplado no teto e 2 aparelhos de ar condicionado.





### 3.7. Apoio Estudantil

O apoio estudantil conta com 4 servidores para atendimento. A sala possui computadores com acesso à internet e 1 impressora/xérox. O ambiente é climatizado com ar condicionado. O apoio encontra-se no 3º andar.





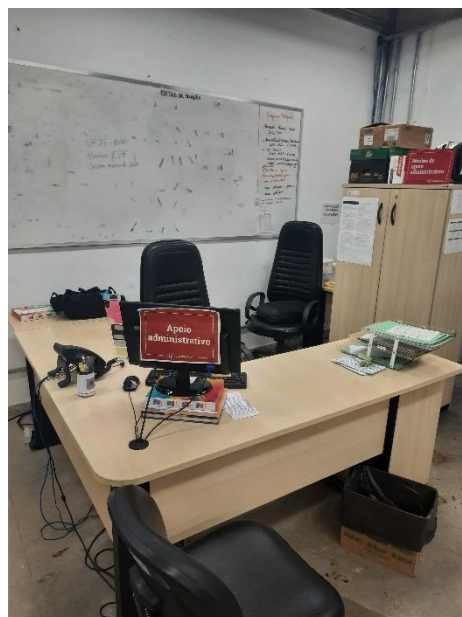
#### 3.7.1. Sala de atendimento individualizado

A sala de atendimento individualizado fica localizada no 4º andar e conta com o atendimento de uma psicóloga. Há uma mesa, cadeiras e sofá no ambiente. O ambiente é climatizado com 1 aparelho de ar condicionado.



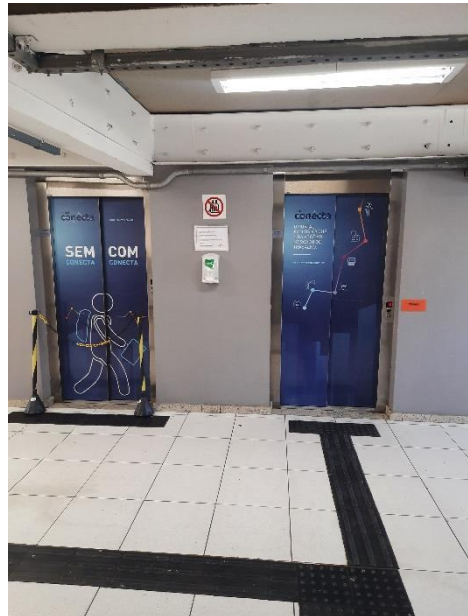
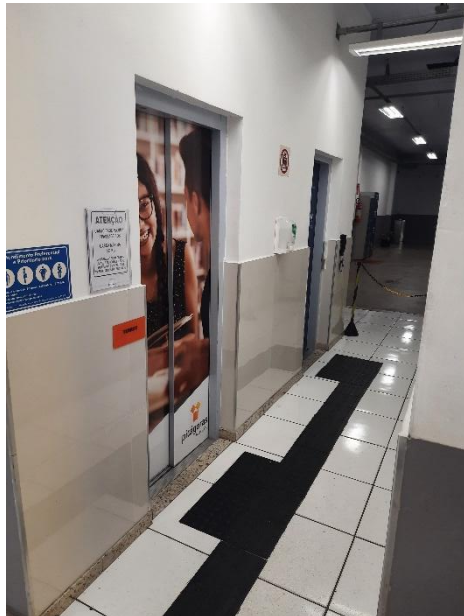
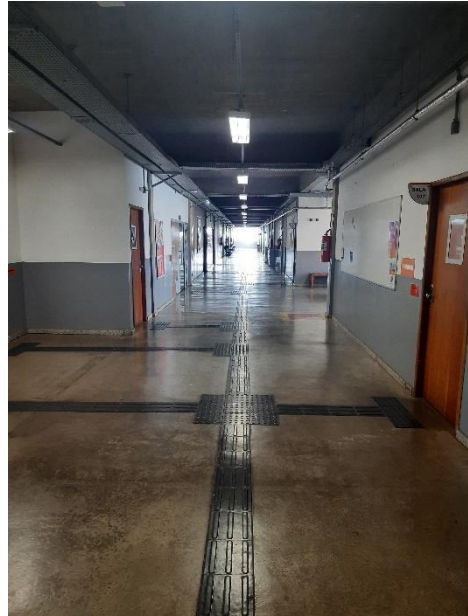
#### 3.8. Apoio Administrativo

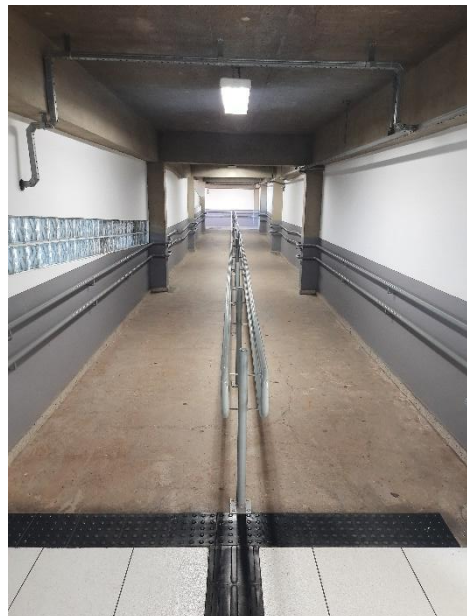
O apoio administrativo está localizado no 3º andar. Há armários com equipamentos, como data shows. O ambiente é climatizado com 1 aparelho de ar condicionado e possui 1 impressora/xerox disponível.

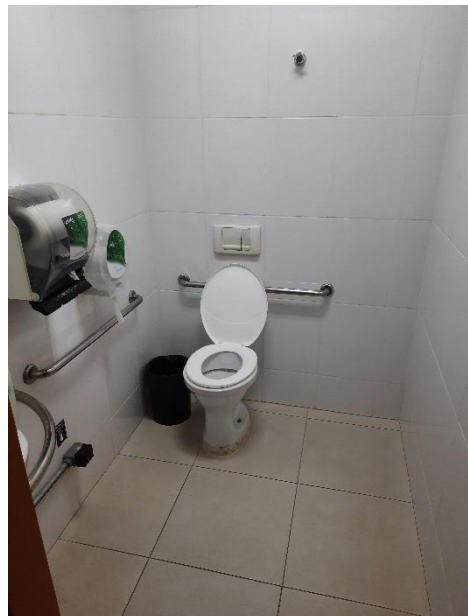


### 3.9. Acessibilidade

O prédio possui piso tátil nos corredores e nas entradas de salas. Há elevadores e rampas de acesso para os outros andares, sendo 4 no prédio principal e 2 no anexo. No bloco anexo há 1 estação elevatória para cadeirantes. As placas de identificação de salas e andares possuem escrita em braile. Há banheiros adaptados em todos os andares, seguindo os mesmos padrões. Na portaria existe uma cadeira de rodas disponível para uso.











### 3.10. Banheiros

Em cada andar existem banheiros masculino e feminino disponíveis.



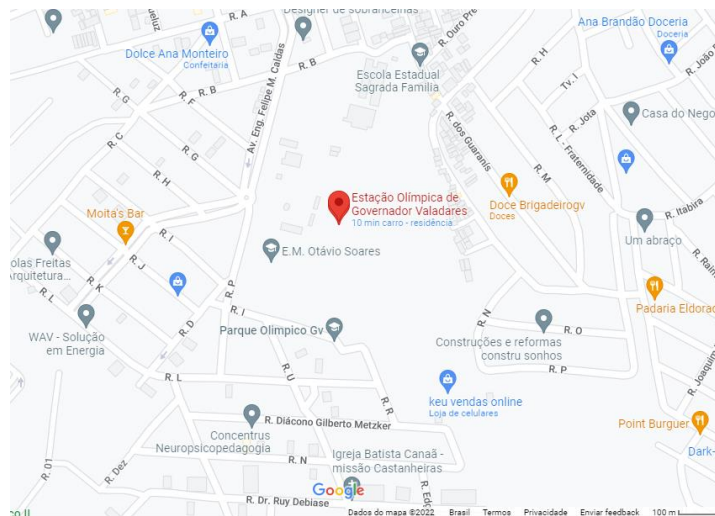




## 4. Estação Olímpica de Governador Valadares

### 4.1. Localização

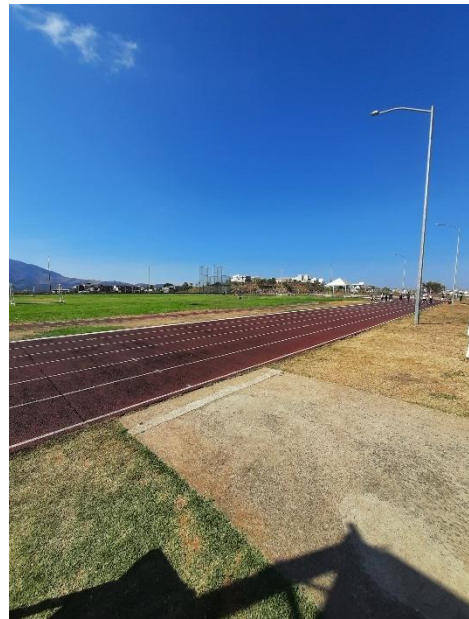
A estação está localizada no endereço: Rua Q, 1261, Park da Fraternidade, Gov. Valadares, MG, CEP: 35050-620. A estação olímpica atualmente é compartilhada com a Secretaria de Esportes da cidade. O local possui câmeras de vigilância.

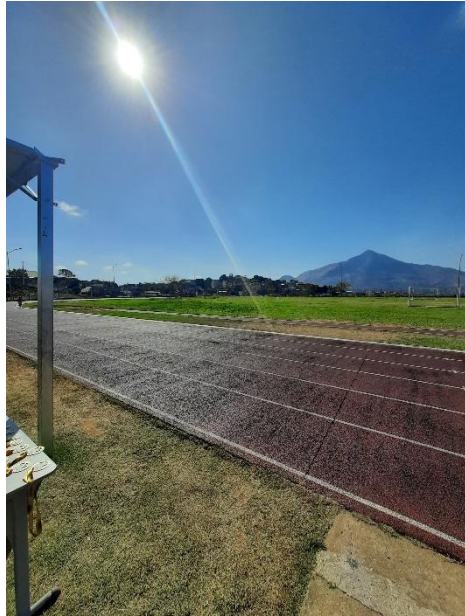




#### 4.2. Pista de atletismo

A pista de atletismo é composta por 6 raias. Há iluminação natural durante o dia e postes de iluminação para a noite.





#### 4.3. Almoxarifado

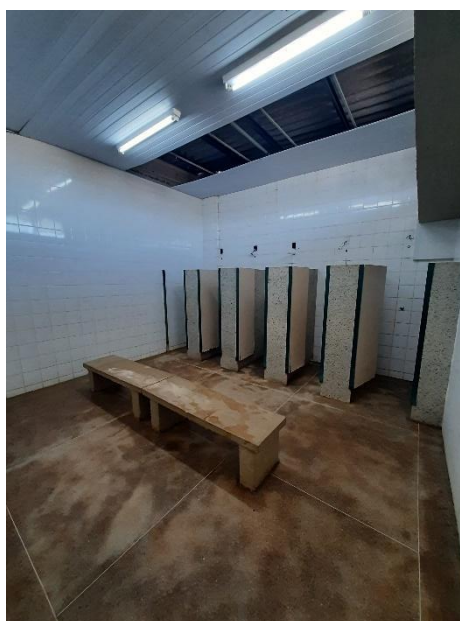
O espaço utilizado é um banheiro desativado para a guarda dos materiais. Os materiais são de atletismo e são exclusivos da UFJF.



#### 4.4. Banheiros

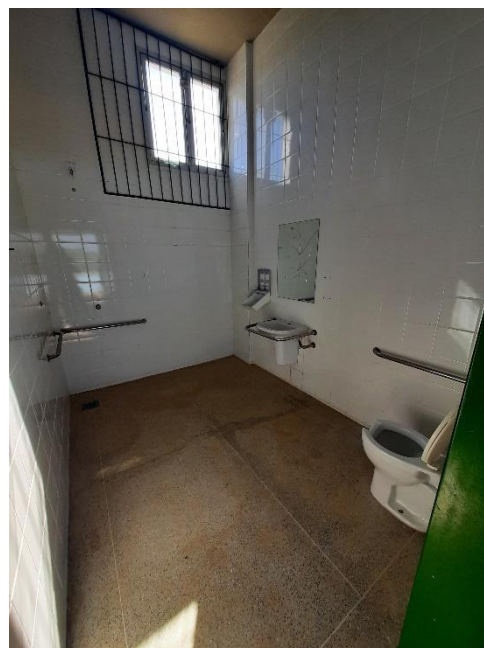
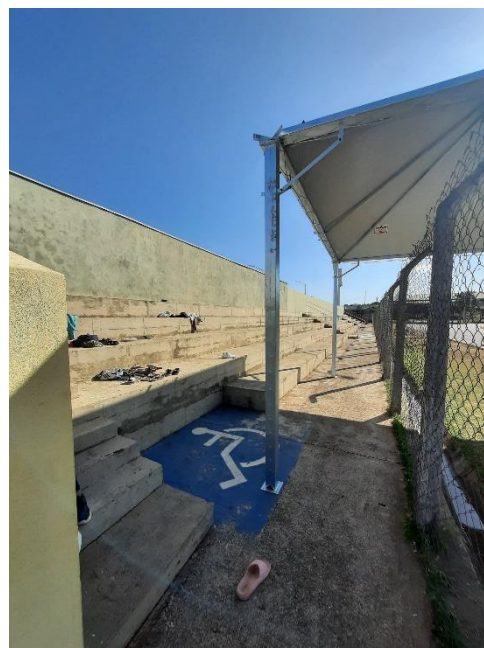
Os banheiros são compartilhados com os vestiários.



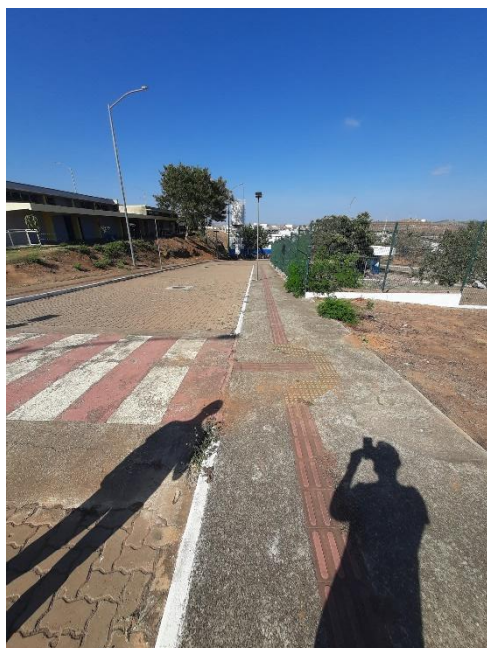


#### 4.5. Acessibilidade

A arquibancada da pista conta com espaços reservados para cadeirantes. Há banheiros com acessibilidade para cadeirantes. Há piso tátil na calçada de acesso de acesso para a pista e elevação na rua para a travessia.





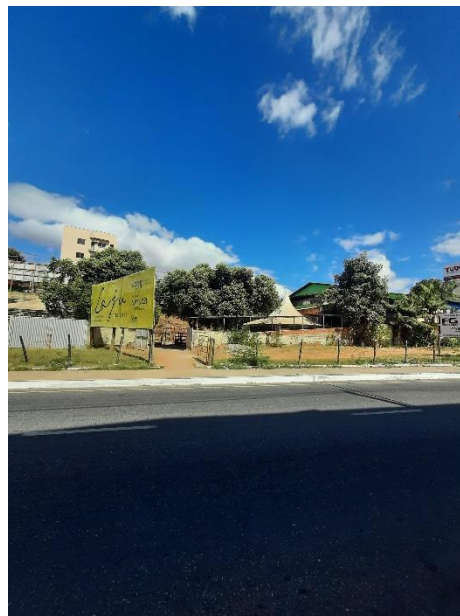
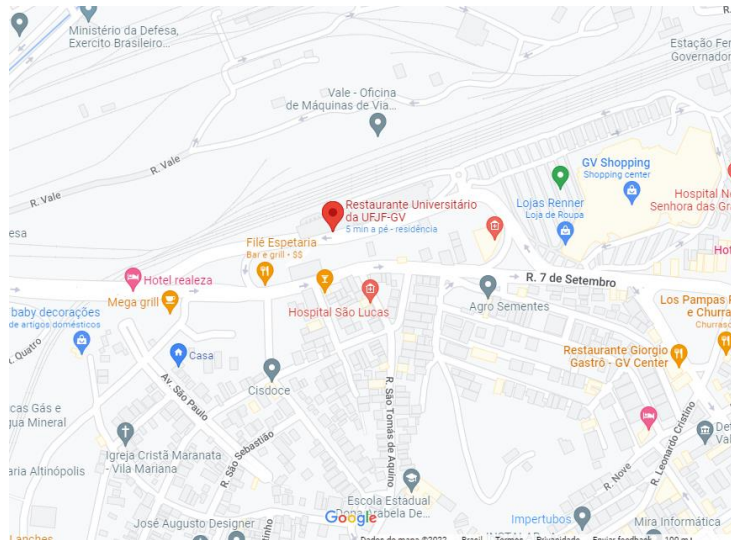


## **5. Restaurante Universitário**

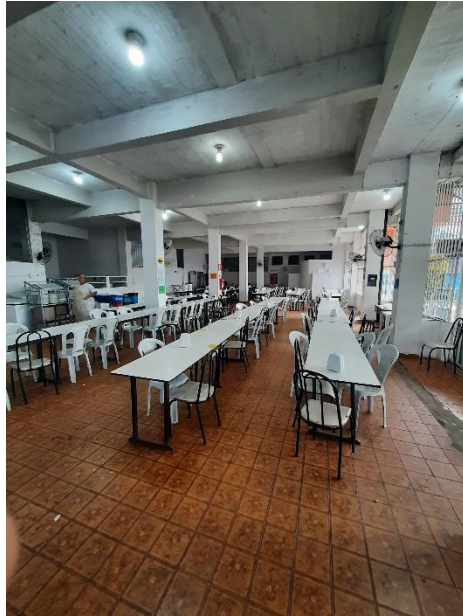
### **5.1. Unidade Centro**

#### **5.1.1. Localização**

O restaurante está localizado no endereço: Avenida Dr. Raimundo Monteiro Rezende, s/n, Centro, Gov. Valadares, MG (Em frente a faculdade Pitágoras).



O restaurante tem o horário de funcionamento para almoço, de segunda-feira à sexta-feira, das 10:45 às 13:45 horas, nos sábados e domingos, das 11:00 às 13:30 horas, e para o jantar das 17:00 às 20:00 horas todos os dias. A capacidade do salão do refeitório é de 341 pessoas. O local possui grades em uma das laterais e usufrui da iluminação e ventilação natural. O refeitório possui ventiladores de parede para climatização. Há pias, sabonete líquido e papel toalhas disponíveis na entrada para higienização.



### 5.1.2. Banheiros

Os banheiros são localizados no pátio ao lado do salão do refeitório.



### 5.1.3. Acessibilidade

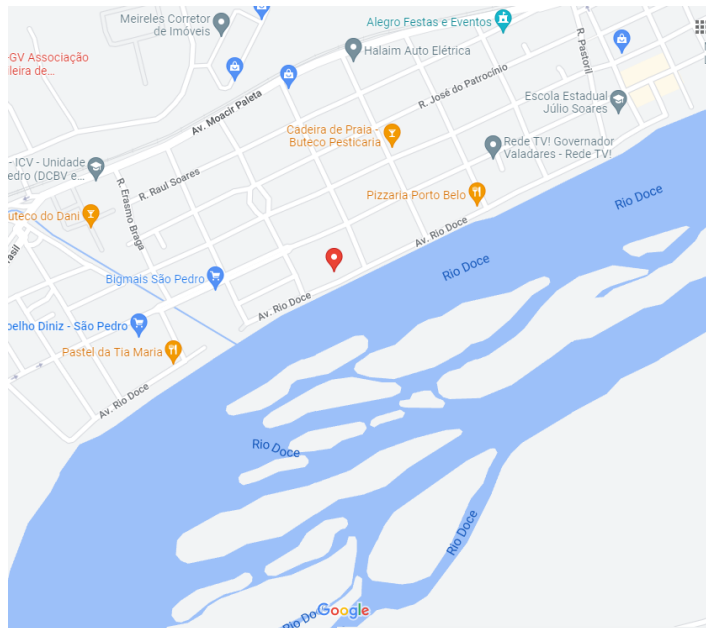
A acessibilidade do local é feita através de uma rampa de acesso ao salão do refeitório.



## 5.2. Unidade São Pedro

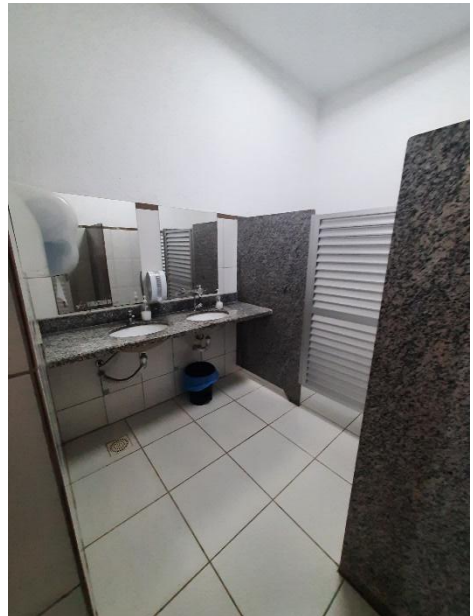
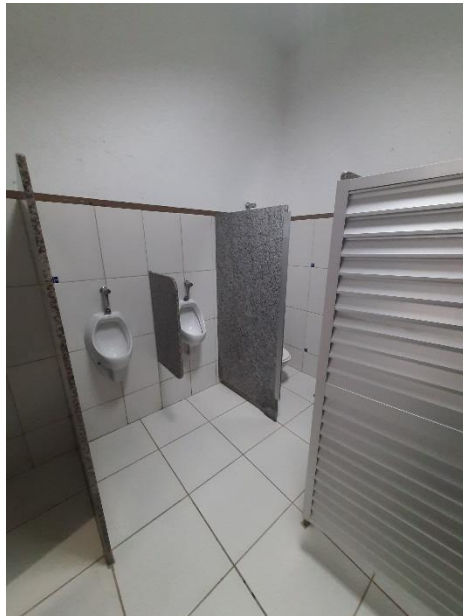
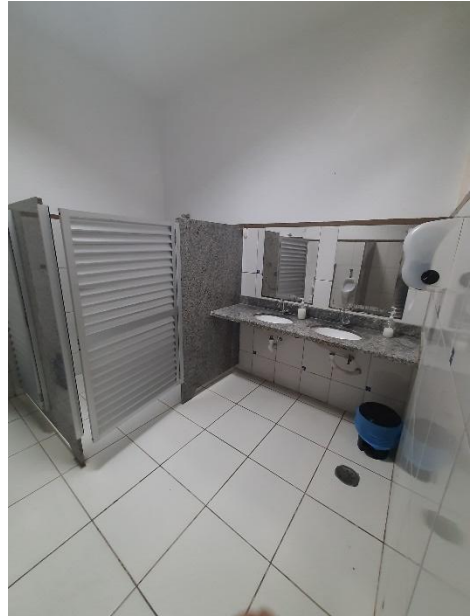
### 5.2.1. Localização

A unidade do Restaurante Universitário está localizada na Avenida Rio Doce, 630, São Pedro, Gov. Valadares, MG, CEP: 35020-490. O ambiente possui uma capacidade para atender 160 pessoas. A área aproximada do refeitório é 286m<sup>2</sup>.



### 5.2.2. Banheiros

Há banheiros masculino e feminino em funcionamento.





### 5.2.3. Acessibilidade

O local possui uma rampa de acesso para o refeitório e banheiros adaptados para cadeirantes.

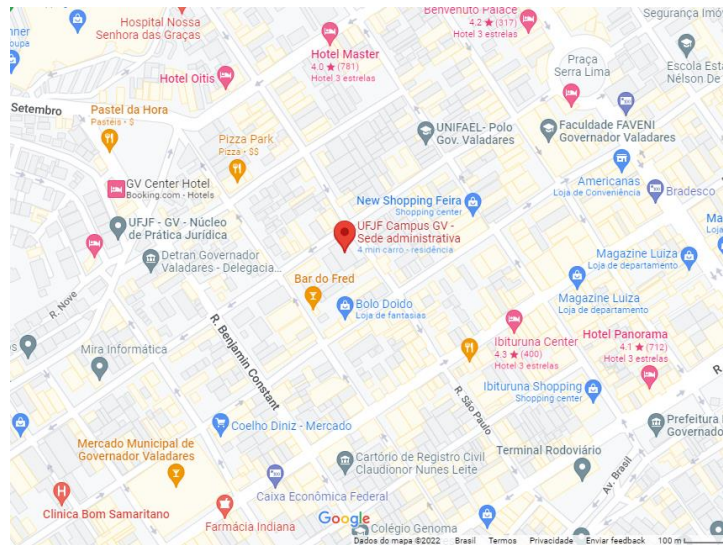




## 6. Sede administrativa da universidade

### 6.1. Localização

A sede administrativa está localizada no endereço: Rua São Paulo, 745, Centro, Gov. Valadares, MG, CEP: 35010-180.







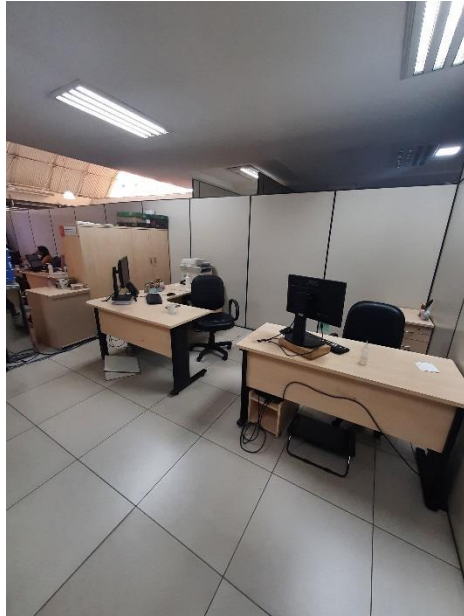
### 6.2. Atendimento

A sede administrativa possui uma central de atendimento, da qual é realizada por empresa terceirizada. O horário de funcionamento é das 8:00 às 18:00 horas.



### 6.3. Gerência de graduação e setor de estágios

O ambiente é compartilhado pelos dois setores. O local possui armários e computadores com acesso à internet, além da rede wi-fi disponível. Há 1 impressora na gerência de graduação e 1 impressora/xerox compartilhada com outros setores da sede. O ambiente é todo climatizado com aparelhos de ar condicionado.





#### 6.4. Acessibilidade

O ambiente possui piso tátil nos corredores. Há dois carros escaladores para cadeiras de rodas disponíveis no local. Os banheiros tem box com acessibilidade para cadeirantes.



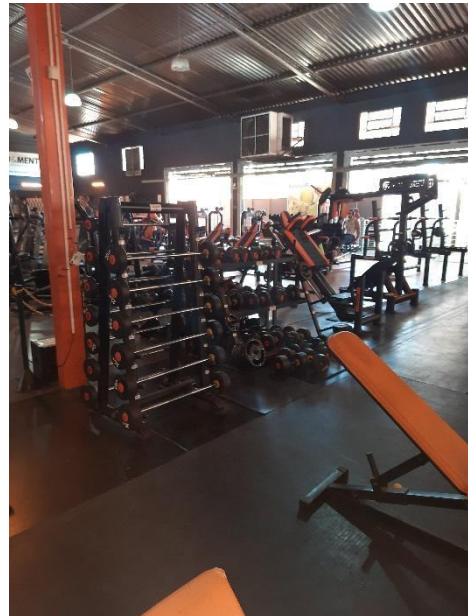
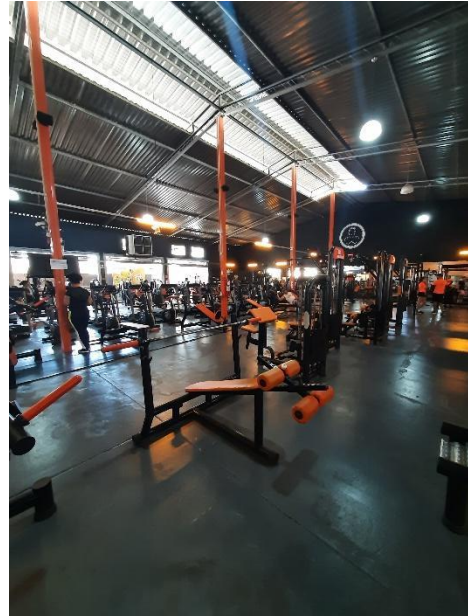


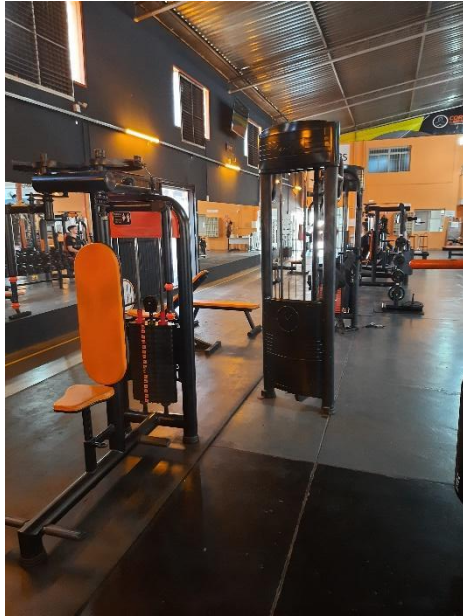
## 7. Academia Corpo e Mente

### 7.1. Localização

A academia está localizada na Rua Manoel Byrro, 317, Vila Bretas, Gov. Valadares, MG, CEP: 35032-620. O local é bem próximo da unidade UNIPAC.







## 7.2. Banheiros

Os banheiros são climatizados com aparelhos de ar condicionado.



